

Saa julkaista 23.10.2003 klo 13.00

2003:223

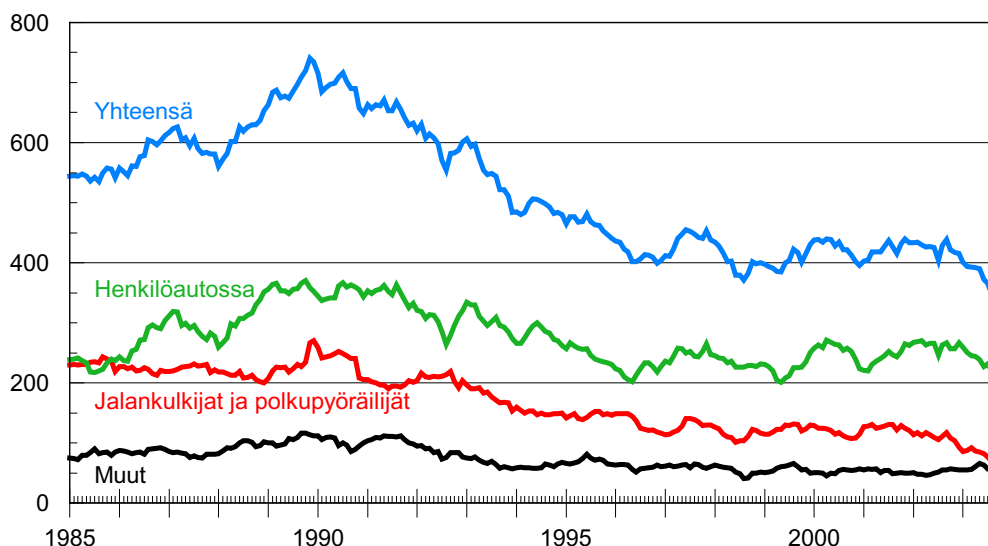
Lisätietoja: Raini Östlund (09) 1734 3205, raini.ostlund@tilastokeskus.fi;
lisätietoja alueittain: Liikenneturva (09) 417 4700 ja sen alueyksiköt
Vastaava tilastojohtaja: Ilkka Hyppönen

Syyskuun tieliikenteessä kuoli 40 ihmistä

Tilastokeskuksen ennakkotietojen mukaan syyskuun tieliikenteessä sattui 640 henkilövahinkoon johtanutta onnettomuutta. Niissä kuoli 40 ja loukkaantui 825 ihmistä. Kuolleita oli 5 ja loukkaantuneita 92 enemmän kuin vuoden 2002 syyskuussa.

Syyskuun tieliikenteessä kuolleista 27 oli liikkeellä henkilöautolla, 1 kuorma-autolla ja 1 pakettiautolla. Jalankulkijoita kuoli 4, moottoripyöräilijöitä 3, polkupyöräilijöitä 2 ja mopoiilijoita 1. Lisäksi kuoli 1 traktorin matkustaja. Surmansa saaneista oli miehiä 27 ja naisia 13.

Tieliikenteessä kuolleet 1/1985 - 9/2003 12 viime kuukauden aikana kuolleet kuukausittain



Tammi-syyskuun tieliikenteessä kuoli 258 ihmistä

Henkilövahinkoon johtaneita tieliikenneonnettomuuksia tapahtui Tilastokeskuksen ennakkotietojen mukaan tammi-syyskuussa kaikkiaan 4 557. Onnettomuuksissa kuoli 258 ja loukkaantui 5 985 ihmistä. Kuolleita oli 52 ja loukkaantuneita 322 vähemmän kuin vuoden 2002 vastaavana aikana. Surmansa saaneista oli miehiä 183 ja naisia 75.

Tammi-syyskuun tieliikenteessä kuolleista oli liikkeellä henkilöautolla 155, pakettiautolla 11 ja kuorma-autolla 9. Jalankulkijoita kuoli 32, moottoripyöräilijöitä 23, polkupyöräilijöitä 16 ja mopoiilijoita 9. Lisäksi kuoli 3 muuta tienkäyttäjää. Henkilöautolla liikkuneiden liikennekuolemia sattui 39 ja polkupyörällä liikkuneiden 21 vähemmän kuin edellisvuoden vastaavana aikana.

Kuolleiden ja loukkaantuneiden määriä on verrattu vuoden 2002 syyskuun vastaaviin ennakkotietoihin. Luvut perustuvat poliisin Tilastokeskukselle toimittamiin onnettomuustietoihin.

Henkilövahinkoon johtaneet liikenneonnettomuudet, niissä kuolleet ja loukkaantuneet syyskuussa 2003 ja tammi-syyskuussa 2003 sekä muutos vuoden 2002 ennakkotiedoista

| Maakunta - Kaupunki | Syyskuu 2003 | | | | | Tammi-syyskuu 2003 | | | | |
|------------------------|----------------|-----------------|----------|-----------------------|-----------|--------------------|-----------------|------------|-----------------------|-------------|
| | Onnett. lkm | Kuolleet lkm | muutos | Loukkaantuneet lkm | muutos | Onnett. lkm | Kuolleet lkm | muutos | Loukkaantuneet lkm | muutos |
| Uusimaa | 161 | 3 | -2 | 209 | 7 | 1 016 | 37 | -9 | 1 296 | -216 |
| - Helsinki | 61 | 1 | - | 80 | 2 | 395 | 13 | 1 | 507 | -107 |
| - Espoo | 21 | - | - | 23 | 8 | 105 | 2 | -1 | 122 | -36 |
| - Vantaa | 21 | - | - | 26 | 8 | 122 | 4 | -1 | 144 | -27 |
| Itä-Uusimaa | 9 | - | -2 | 10 | -1 | 86 | 1 | -5 | 123 | -21 |
| Varsinais-Suomi | 54 | 4 | 1 | 74 | -12 | 474 | 25 | -1 | 665 | 57 |
| - Turku | 27 | - | -1 | 31 | 5 | 190 | - | -3 | 242 | 7 |
| Satakunta | 45 | 1 | -3 | 56 | 9 | 301 | 18 | 5 | 400 | 8 |
| Kanta-Häme | 12 | - | -2 | 14 | -9 | 101 | 11 | 2 | 144 | -29 |
| Pirkanmaa | 44 | 7 | 3 | 54 | 2 | 388 | 20 | -16 | 528 | 55 |
| - Tampere | 15 | 2 | - | 17 | -1 | 144 | 6 | -5 | 187 | 5 |
| Päijät-Häme | 21 | 2 | - | 26 | 3 | 168 | 8 | -6 | 213 | -29 |
| Kymenlaakso | 29 | 4 | 3 | 38 | - | 176 | 13 | 2 | 236 | -47 |
| Etelä-Karjala | 19 | 2 | 2 | 22 | 9 | 137 | 12 | 2 | 176 | -5 |
| Etelä-Savo | 26 | 2 | -1 | 42 | 11 | 147 | 5 | -12 | 191 | -38 |
| Pohjois-Savo | 23 | 2 | 2 | 29 | 6 | 179 | 13 | -5 | 248 | -14 |
| Pohjois-Karjala | 15 | 2 | 1 | 19 | - | 110 | 11 | -4 | 124 | -63 |
| Keski-Suomi | 23 | 4 | 3 | 26 | 7 | 218 | 21 | 3 | 288 | -7 |
| Etelä-Pohjanmaa | 25 | - | -3 | 29 | -7 | 187 | 11 | -4 | 222 | -38 |
| Pohjanmaa | 24 | 1 | -1 | 32 | 16 | 137 | 10 | 2 | 166 | -7 |
| Keski-Pohjanmaa | 11 | - | - | 14 | 8 | 63 | - | -6 | 75 | 12 |
| Pohjois-Pohjanmaa | 57 | 2 | - | 70 | 23 | 357 | 21 | -2 | 469 | 9 |
| - Oulu | 23 | - | - | 29 | 11 | 126 | 1 | -1 | 153 | -4 |
| Kainuu | 10 | 1 | 1 | 11 | 1 | 79 | 7 | 3 | 91 | 15 |
| Lappi | 31 | 3 | 3 | 45 | 15 | 211 | 12 | -2 | 300 | 31 |
| Ahvenanmaa | 1 | - | - | 5 | 4 | 22 | 2 | 1 | 30 | 5 |
| Koko maa | 640 | 40 | 5 | 825 | 92 | 4 557 | 258 | -52 | 5 985 | -322 |

Lähde: Tilastokeskuksen liikennetilastot. Tietoja myös [StatFin-tilastopalvelusta](#) Internetissä osoitteessa statfin.stat.fi