

Lisätietoja: Raini Östlund (09) 1734 3205, raini.ostlund@tilastokeskus.fi;
lisätietoja alueittain: Liikenneturva (09) 417 4700 ja sen alueyksiköt
Vastaava tilastojohtaja: Ilkka Hyppönen

Viime vuoden tieliikenteessä kuoli 371 ihmistä

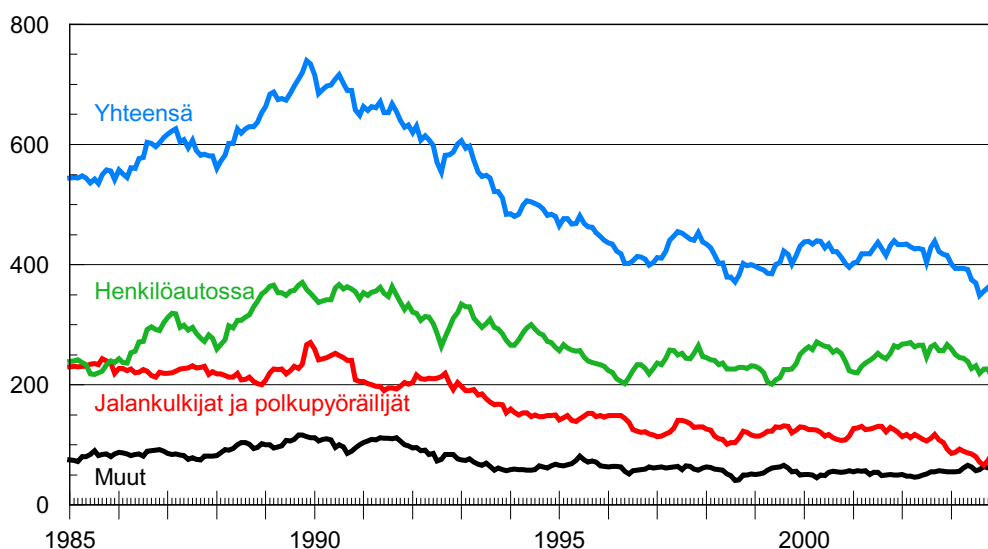
Henkilövahinkoon johtaneita tieliikenneonnettomuuksia sattui Tilastokeskuksen ennakkotietojen mukaan viime vuonna 6 277, mikä on 95 enemmän kuin vuonna 2002. Onnettomuuksissa kuoli 371 ja loukkaantui 8 313 ihmistä. Kuolleita oli 39 vähemmän ja loukkaantuneita 174 enemmän verrattuna vuoden 2002 vastaaviin ennakkotietoihin. Kuolleiden määrä nousee vielä muutamalla tietojen tarkistuksessa.

Kuolleiden lukumäärä on lähes samansuuruinen kuin vuonna 1952, jolloin kuoli 373 ihmistä. Vuonna 1952 tieliikennekuolemia sattui kymmentätuhatta autoa kohti 48,9 ja viime vuonna 1,5. Vastaavasti liikenteessä loukkaantui kymmentätuhatta autoa kohti 551 henkilöä vuonna 1952 ja 33 vuonna 2003. Vertailussa on käytetty edellisen vuodenvaihteen autokantatietoja.

Vuonna 2003 tieliikenteessä kuolleista 216 oli liikkeellä henkilöautolla, 14 pakettiautolla ja 11 kuorma-autolla. Jalankulkijoita menehtyi 57, polkupyöräilijöitä 34, moottoripyöräilijöitä 23 ja mopoilijoita 11. Lisäksi kuoli 5 muuta tienkäyttäjää. Kuolleista 265 oli miehiä ja 106 naisia.

Henkilöautolla liikkuneita menehtyi viime vuonna 47 ja polkupyöräilijöitä 17 edellisvuotista vähemmän. Jalankulkijoita sitä vastoin kuoli 16 enemmän kuin vuonna 2002. Muiden tienkäyttäjryhmien liikennekuolemia sattui lähes yhtä paljon kuin edellisenä vuonna.

Tieliikenteessä kuolleet 1/1985 - 12/2003 12 viime kuukauden aikana kuolleet kuukausittain



Alueellisesti eniten tieliikennekuolemia sattui Uudellamaalla (48), Varsinais-Suomessa (33) ja Pohjois-Pohjanmaalla (32). Liikennekuolemien määrä väheni vuoteen 2002 verrattuna eniten Etelä-Savossa, 17:llä, Uudellamaalla, 13:lla, ja Pirkanmaalla, 12 hengellä. Liikennekuolemat lisääntyivät eniten Pohjanmaalla, jossa kuoli 6 enemmän kuin edellisvuonna.

Eniten liikennekuolemia sattui viime vuonna joulukuussa, jolloin kuoli 46 ihmistä. Vähiten kuolonuhreja oli puolestaan tammikuussa, 22.

Joulukuun liikenteessä kuoli 46 ihmistä

Tieliikenneonnettomuuksissa kuoli Tilastokeskuksen ennakkotietojen mukaan joulukuussa 46 ja loukkaantui 788 ihmistä. Kuolleita oli 18 enemmän ja loukkaantuneita 230 enemmän kuin vuoden 2002 joulukuussa. Henkilövahinkoon johtaneita onnettomuuksia sattui 568.

Joulukuun tieliikenteessä kuolleista 31 oli liikkeellä henkilöautolla, 2 pakettiautolla ja 1 kuorma-autolla. Jalankulkijoita kuoli 8 ja polkupyöräilijöitä 2. Lisäksi kuoli 2 muuta tienkäyttäjää. Surmansa saaneista oli miehiä 33 ja naisia 13.

Kuolleiden ja loukkaantuneiden määriä on verrattu vuoden 2002 joulukuun vastaaviin ennakkotietoihin. Luvut perustuvat poliisin Tilastokeskukselle toimittamiin onnettomuustietoihin.

Henkilövahinkoon johtaneet liikenneonnettomuudet, niissä kuolleet ja loukkaantuneet joulukuussa 2003 ja tammi-joulukuussa 2003 sekä muutos vuoden 2003 ennakkotiedoista

Maakunta - Kaupunki	Joulukuu 2003					Tammi-joulukuu 2003				
	Onnett. lkm	Kuolleet lkm	muutos	Loukkaantuneet lkm	muutos	Onnett. lkm	Kuolleet lkm	muutos	Loukkaantuneet lkm	muutos
Uusimaa	119	4	-2	178	48	1 383	48	-13	1 792	-152
- Helsinki	39	1	-1	50	10	540	15	-3	699	-48
- Espoo	9	1	-	11	-14	138	3	-2	162	-50
- Vantaa	17	2	2	26	8	173	8	1	210	-36
Itä-Uusimaa	16	2	2	19	2	130	4	-3	179	-32
Varsinais-Suomi	43	4	3	65	14	629	33	2	915	144
- Turku	17	2	2	28	7	258	2	-2	344	52
Satakunta	37	1	-	50	25	406	21	1	538	46
Kanta-Häme	13	2	1	23	10	142	15	3	200	-14
Pirkanmaa	48	4	3	64	26	516	29	-12	706	96
- Tampere	19	-	-1	28	6	198	7	-6	265	30
Päijät-Häme	22	4	3	22	1	234	17	2	294	-14
Kymenlaakso	18	1	1	22	3	256	20	3	330	-16
Etelä-Karjala	17	2	1	19	9	184	16	2	236	3
Etelä-Savo	19	2	-1	20	-10	196	9	-17	255	-44
Pohjois-Savo	18	4	4	29	14	257	25	3	353	30
Pohjois-Karjala	15	1	-	20	8	148	14	-7	172	-55
Keski-Suomi	34	3	-3	56	19	303	29	-	420	31
Etelä-Pohjanmaa	32	1	-	44	15	280	16	-9	341	-19
Pohjanmaa	27	2	2	36	25	209	14	6	253	36
Keski-Pohjanmaa	9	1	1	13	1	88	2	-4	109	18
Pohjois-Pohjanmaa	49	5	1	66	24	502	32	1	659	40
- Oulu	24	1	1	32	22	186	3	-	235	31
Kainuu	7	-	-	11	-8	99	8	4	117	8
Lappi	25	3	2	31	5	289	16	-3	409	67
Ahvenanmaa	-	-	-	-	-1	26	3	2	35	1
Koko maa	568	46	18	788	230	6 277	371	-39	8 313	174

Lähde: Tilastokeskuksen liikennetilastot. Tietoja myös [StatFin-tilastopalvelusta](http://statfin.tilastokeskus.fi) Internetissä osoitteessa statfin.stat.fi