

Saa julkaista 19.2.2004 klo 13.00

2004:37

Lisätietoja: Raini Östlund (09) 1734 3205, raini.ostlund@tilastokeskus.fi;
lisätietoja alueittain: Liikenneturva (09) 417 4700 ja sen alueyksiköt
Vastaava tilastojohtaja: Ilkka Hyppönen

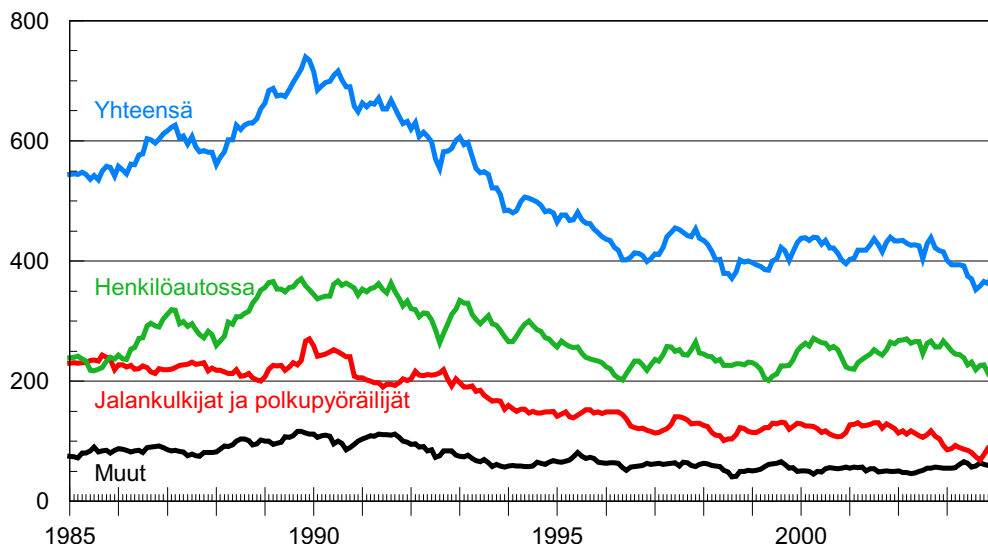
Tammikuun tieliikenteessä kuoli 25 ihmistä

Henkilövahinkoon johtaneita tieliikenneonnettomuuksia sattui Tilastokeskuksen ennakkotietojen mukaan tammikuussa kaikkiaan 420 eli 23 enemmän kuin vuoden 2003 tammikuussa. Onnettomuuksista 94 sattui Uudellamaalla, mikä oli 14 enemmän kuin viime vuoden tammikuussa.

Tammikuun tieliikenneonnettomuuksissa kuoli 25 henkilöä, mikä oli 4 enemmän kuin edellisen vuoden vastaavana aikana. Tieliikenteessä kuolleista 17 oli liikkeellä henkilöautolla, 6 jalan ja 1 polkupyörällä. Lisäksi kuoli 1 panssariajoneuvolla liikkunut. Kuolleista oli miehiä 16 ja naisia 9.

Onnettomuuksissa loukkaantui 578 ihmistä, mikä oli 19 enemmän kuin viime vuoden tammikuussa. Loukkaantuneista oli liikenteessä henkilöautolla 433 ja muilla autoilla 42. Jalankulkijoita loukkaantui 62, polkupyöräilijöitä 20 ja mopoilijoita 6. Lisäksi loukkaantui 15 muuta tienkäyttäjää.

Tieliikenteessä kuolleet 1/1985 -1/2004 12 viime kuukauden aikana kuolleet kuukausittain



Kuolleiden ja loukkaantuneiden määriä on verrattu vuoden 2003 tammikuun vastaaviin ennakkotietoihin. Luvut perustuvat poliisin Tilastokeskukselle toimittamiin onnettomuustietoihin.

Henkilövahinkoon johtaneet liikenneonnettomuudet, niissä kuolleet ja loukkaantuneet tammikuussa 2004 sekä muutos vuoden 2003 ennakkotiedoista

Maakunta - Kaupunki	Tammikuu 2004		Kuolleet		Loukkaantuneet	
	Onnettomuudet lukumäärä	muutos	lukumäärä	muutos	lukumäärä	muutos
Uusimaa	94	14	3	1	135	11
- Helsinki	41	8	1	1	54	-2
- Espoo	11	6	1	1	14	7
- Vantaa	8	-2	-	-	17	5
Itä-Uusimaa	12	5	1	1	15	6
Varsinais-Suomi	38	3	3	1	53	-8
- Turku	14	1	1	1	16	-7
Satakunta	18	-14	-	-3	22	-25
Kanta-Häme	17	2	2	-1	22	-
Pirkanmaa	31	-13	1	-	48	-17
- Tampere	13	-2	-	-1	15	-6
Päijät-Häme	10	-7	-	-	14	-4
Kymenlaakso	22	10	2	2	33	16
Etelä-Karjala	8	-4	-	-1	12	-
Etelä-Savo	15	5	1	1	21	10
Pohjois-Savo	20	11	1	-	25	10
Pohjois-Karjala	16	7	-	-1	25	14
Keski-Suomi	20	-2	-	-2	24	-5
Etelä-Pohjanmaa	24	10	3	3	37	21
Pohjanmaa	19	2	1	-1	20	2
Keski-Pohjanmaa	4	1	-	-	5	-1
Pohjois-Pohjanmaa	28	2	1	1	35	-
- Oulu	13	4	-	-	18	9
Kainuu	7	-3	1	-1	8	-3
Lappi	17	-5	5	5	24	-8
Ahvenanmaa	-	-1	-	-1	-	-
Koko maa	420	23	25	4	578	19

Lähde: Tilastokeskuksen liikennetilastot. Tietoja myös [StatFin-tilastopalvelusta](#) Internetissä osoitteessa statfin.stat.fi