

Förfrågningar: Markus Rapo (09) 1734 3238
Ansvarig statistikdirektör: Riitta Harala

Folkmängden vid årsskiftet 5 236 100

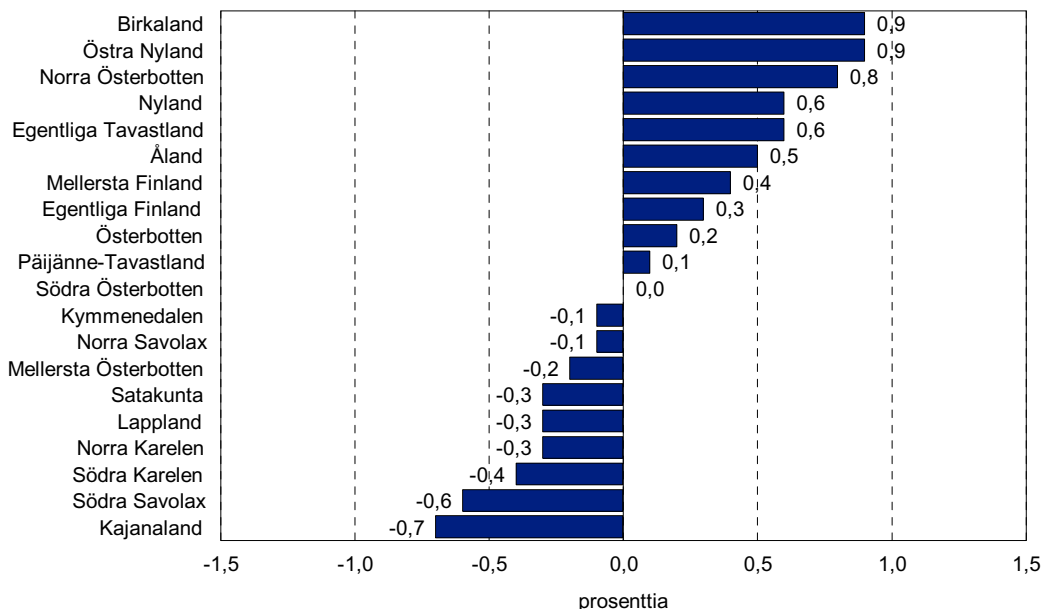
Enligt Statistikcentralens uppskattning är folkmängden i Finland 5 236 100 i slutet av år 2004. Folkmängden ökade under året med 16 400 personer, dvs. med 0,3 procent. Ökningen var 2 900 personer större än året innan och den största på åtta år. Folkmängden ökar mer än föregående år på grund av att antalet födda steg, antalet avlidna sjönk och nettoinflyttningen ökade.

Folkmängden ökar i tio landskap samt på Åland. Mest ökar folkmängden i Nylands landskap. Relativt sett ökar folkmängden mest i Birkalands och Östra Nylands landskap.

Folkmängden minskar i nio landskap. Mest minskar den i Södra Savolax, Satakunta och Kajanaland. Relativt sett minskar folkmängden mest i Kajanaland och Södra Savolax.

Under år 2004 flyttar 20 000 personer från utlandet till Finland. Det är 2 200 personer fler än år 2003 och samtidigt det största antalet under vårt lands självständighet. Föregående rekord var från år 1991, då 19 000 personer flyttade till Finland. Från Finland flyttar 13 700 personer. Flyttningvinsten uppskattas vara 6 300, vilket är 500 fler än år 2003. Enligt uppskattning är antalet flyttningar mellan kommuner 279 000, vilket är 6 000 fler än i fjol.

Den uppskattade förändringen av folkmängden landskapsvis 2004, %



Uppskattningsvis föds det 57 800 barn under år 2004. Antalet födda är 1 200 fler än i fjol. Antalet avlidna uppskattas vara 47 700 personer, dvs. 1 300 färre än året innan. Senast var antalet avlidna på denna nivå år 1986. Enligt uppskattning är födelseöverskottet 10 100 år 2004.

Uppskattningsvis ingås 28 800 äktenskap fram till utgången av året, vilket är 3 000 fler än år 2003 och det högsta antalet sedan år 1983. Skilsmässor beviljas till ett antal av 13 200. Antalet registrerade parförhållanden uppskattas vara 170 under år 2004.

Statistikcentralens uppskattning av folkmängden bygger på förhandsuppgifterna om befolkningsförändringarna för januari-november. Befolkningsförändringarna för december har uppskattats på basis av utvecklingen under det gångna året och i december under de två föregående åren. Utgående från de uppskattade befolkningsförändringarna har man räknat ändringen i folkmängden och uppskattningen av folkmängden kommunvis. Uppskattningen av befolkningsförändringarna publiceras bara gällande hela landet.

**Källa: Uppskattning av folkmängden kommunvis 31.12.2004. Statistikcentralen.
Uppgifter om den uppskattade folkmängden efter landskap, ekonomisk region och kommun på Internet: <http://tilastokeskus.fi/til/vamu/ta.html>**