

Energiskaffning och -förbrukning

2011, 1:a kvartalet

Totalförbrukningen av energi sjönk med 3 procent under första kvartalet

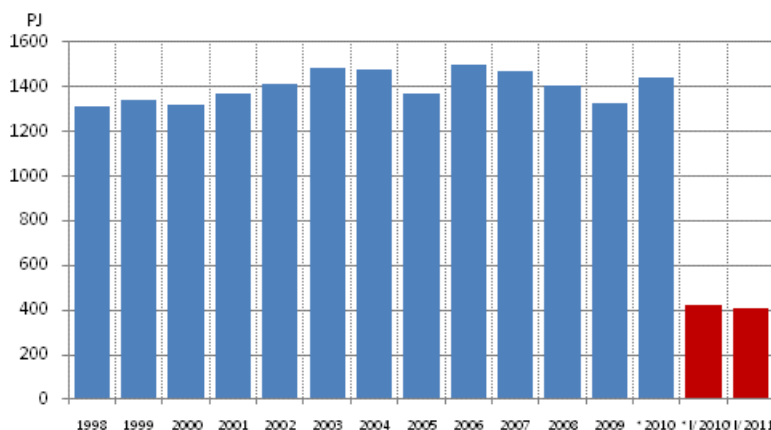
Korrigerats 20.10.2011

De preliminära uppgifterna om energiförbrukning gällande första och andra kvartalet åren 2010 och 2011 har korrigerats. Korrigeringsarna gäller förbrukningen av naturgas, olja, kol, torv, träbränslen och energikällor i gruppen Övriga. Siffrorna gällande kärnenergi, vatten- och vindkraft har förändrats bara en aning. Ovan nämnda förändringar påverkar också årsförändringarna av energiförbrukningen. De preliminära förändringsprocenterna anges i fortsättningen i hela tal. Korrigeringsarna har också förändrat den totala förbrukningen av energi. Förändringarna av användningen av fossila bränslen och torv inverkar också på koldioxidutsläppen inom energisektorn, vars uppgifter har korrigerats på motsvarande sätt.

[Mera information om korrigeringen](#)

Enligt Statistikcentralens preliminära uppgifter var totalförbrukningen av energi nästan 410 PJ (petajoule), dvs. 114 TWh (terawattimmar), under första kvartalet 2011, vilket var 3 procent mindre än under motsvarande period år 2010. Elförbrukningen uppgick till 25,4 TWh, vilket var 0,1 procent mindre. Koldioxidutsläppen vid energiproduktionen och -förbrukningen var på samma nivå som året innan.

Totalförbrukningen av energi, PJ



Av de enskilda energikällorna minskade oljeförbrukningen kvantitativt sett mest, med 8 procent, och förbrukningen av träbränslen näst mest, med 4 procent. Kolförbrukningen minskade med 0,9 PJ, dvs. 1 procent. Torvförbrukningen ökade med 5,3 PJ, dvs. 16 procent, under årets första kvartal. Förbrukningen av naturgas minskade med 2 procent. Samproduktionen av el och värme ökade med 4 procent.

Den inhemska elproduktionen var på samma nivå som året innan. Av elförbrukningen i Finland bestod 8 procent av importerad el. El producerades också för export till den nordiska marknaden, 3 procent mer än året innan. Den ökade elexporten förklaras delvis av att vattenreserverna i Norden, särskilt i Sverige och Norge, varit mindre än i genomsnitt, vilket minskat produktionen av el med vattenkraft. I Finland producerades 12 procent mindre el med vattenkraft. Totalt minskade nettoimporten av el med 3 procent. Vindkraftsproduktionen ökade med över 80 procent. Andelen energi som producerats med vindkraft var 0,1 procent av totalkonsumtionen av energi under första kvartalet 2011.

Total energiförbrukning enligt energikälla (TJ) och CO2-utsläpp (Mt)

Energikälla ¹⁾	I/2010*	I/2011*	Årsförändring-%*	Andel av totalförbrukningen av energi, %*
Olja	91 577	84 627	-8	21
Kol ²⁾	67 669	66 743	-1	16
Naturgas	50 896	50 054	-2	12
Kärnenergi ³⁾	64 078	64 113	0	16
Netto import av elenergi ⁴⁾	7 494	7 257	-3	2
Vatten- och vindkraft ⁴⁾	10 846	9 776	-10	2
Torv	33 098	38 348	16	9
Träbränslen	85 573	82 449	-4	20
Övriga	10 926	10 617	-3	3
Total -förbrukning	422 157	410 362	-3	100
Utrikestrafik	7 559	8 628	14	
CO2- utsläpp från energisektorn	19	19	0	

1) *Preliminär

2) Kol: innehåller stenkol, koks samt masugn- och koksgas.

3) Omvandling av elproduktion till bränsleenheter: Kärnkraft: 10,91 TJ/GWh (33 % total verkningsgrad)

4) Omvandling av elproduktion till bränsleenheter: Vatten- och vindkraft samt nettoimport av el: 3,6 TJ/GWh (100 %)

Innehåll

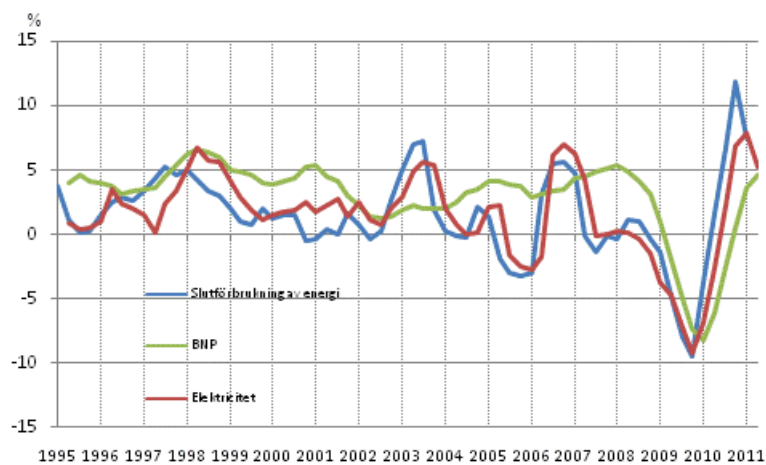
Figurer

Figurbilagor

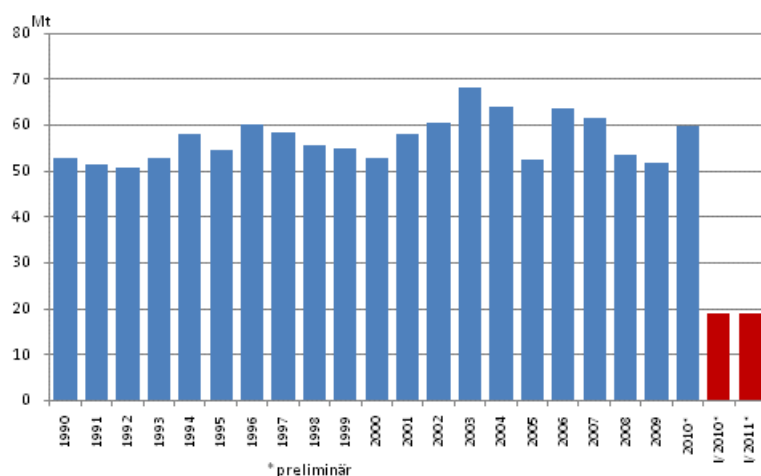
Figurbilaga 1. Förändringar i BNP, slutförbrukning av energi och electricitetsförbrukning	4
Figurbilaga 2. Koldioxidutsläppen av förbrukningen av fossila bränslena och torv.....	4
Figurbilaga 3. Kolförbrukning	4
Figurbilaga 4. Förbrukning av naturgas	5
Figurbilaga 5. Förbrukning av brännstov	5
Figurbilaga 6. Oljeleveranser inom landet	5

Figurbilagor

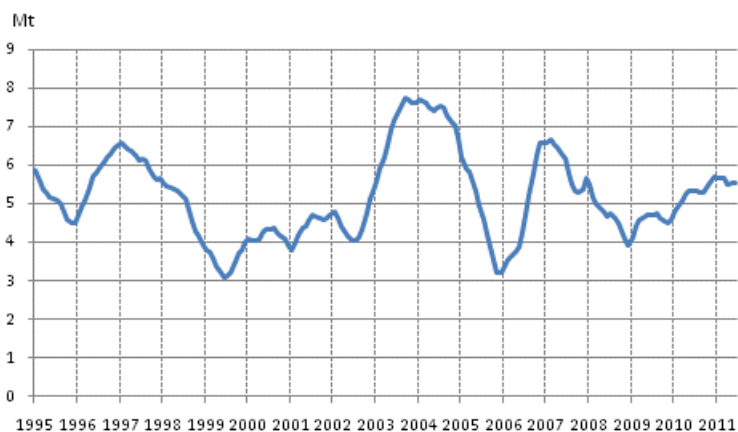
Figurbilaga 1. Förändringar i BNP, slutförbrukning av energi och electricitetsförbrukning



Figurbilaga 2. Koldioxidutsläppen av förbrukningen av fossila bränslena och torv

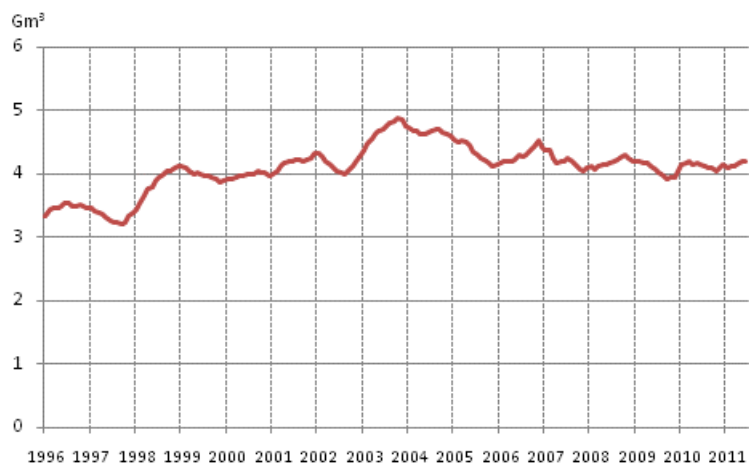


Figurbilaga 3. Kolförbrukning



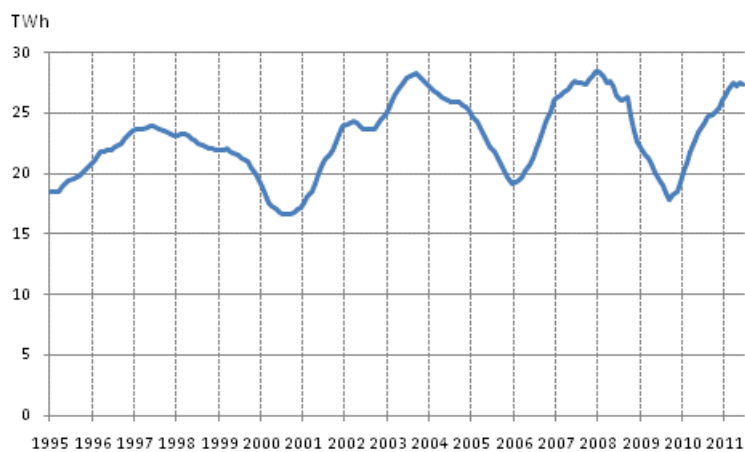
Källa: Statistikcentralen, Energibranschens centralförbund rf, 12 månaders glidande summa

Figurbilaga 4. Förbrukning av naturgas



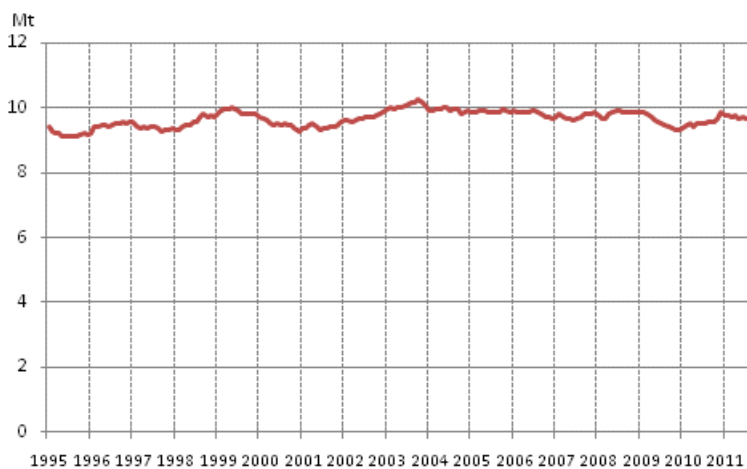
Källa: Oljebranschens Centralförbund rf, 12 månaders glidande summa

Figurbilaga 5. Förbrukning av brännstovv



Källa: Torvindustriförbundet rf, 12 månaders glidande summa

Figurbilaga 6. Oljeleveranser inom landet



Källa: Oljebranschens Centralförbund rf, 12 månaders glidande summa

Förfrågningar

Pentti Wanhatalo 09 1734 2685

Ansvarig statistikdirektör:

Leena Storgårds

energia@stat.fi

www.stat.fi

Källa: Statistikcentralen, Energianskaffning och -förbrukning