

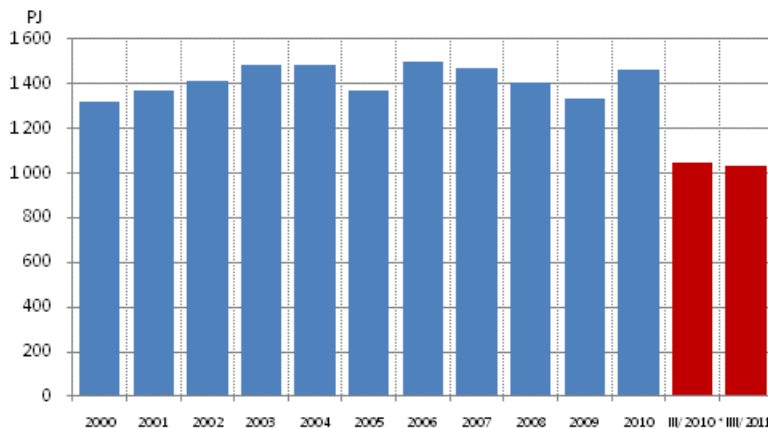
Energiskaffning och -förbrukning

2011, 3:e kvartalet

Totalförbrukningen av energi sjönk med 2 procent under januari–september

Enligt Statistikcentralens preliminära uppgifter var totalförbrukningen av energi ungefär 1 029 PJ, dvs. ungefär 286 TWh, totalt under januari–september, vilket var 2 procent mindre än under motsvarande period året innan. Den totala elförbrukningen uppgick till 62,8 TWh, vilket var 0,7 procent mindre än året innan. Minskningen av elförbrukningen berodde främst på att elförbrukningen inom skogsindustrin minskade med 2 procent. Koldioxidutsläppen från energiproduktionen och -förbrukningen minskade med 4 procent.

Totalförbrukningen av energi, PJ



Av de enskilda energikällorna minskade kolförbrukningen kvantitativt sett mest, med 10 procent (12,6 PJ), och oljeförbrukningen näst mest, med 4 procent (9,9 PJ). Förbrukningen av kärnenergi ökade med 2,2 PJ, dvs. över en procent, och torvförbrukningen med 1,7 PJ, dvs. nästan 3 procent. Vindkraftsproduktionen ökade med 67 procent. Vindkraftens andel av den totala energiförbrukningen var 0,1 procent. Med träbränslen täcktes över en femtedel av Finlands totala energiförbrukning. Nettoimporten av el ökade med totalt 25 procent, vilket berodde på en ökad import av el från Sverige. Nettoimporten av el uppgick till nästan 11 TWh.

Av elförbrukningen i Finland täcktes 16 procent med importerad el. Den inhemska elproduktionen gick upp med nästan 5 procent. Samproduktionen av el och värme ökade med över en procent. Samproduktionen ökade med 16 procent i industrins kombianläggningar, men minskade med över 7 procent i fjärrvärmeverken. I Finland producerades 16 procent mindre el med vattenkraft än året innan. Produktionen av kondenskraft minskade med 18 procent, vilket i viss mån berodde på en större vattenkraftsproduktion i Sverige och Norge. Exporten av el vände till en nettoimport av el även från de nordiska länderna. Elimporten från Norden ökade med nästan 130 procent under januari–september.

Importen av olika energiprodukter uppgick till 9,9 miljarder euro under januari–september, vilket var 44 procent mer än under motsvarande period året innan. Exporten av olika energiprodukter uppgick till 4,1 miljarder euro, vilket var 27 procent mer jämfört med året innan. Till Finland importerades mer stenkol och oljeprodukter och från Finland exporterades mer raffinerade petroleumprodukter än i fjol. Stenkolslagren uppgick i september till omkring 34 TWh, dvs. 10 procent mer än året innan. Torvlagren uppgick i september till över 17 TWh, vilket var omkring 15 procent mindre än året innan bl.a. på grund av att vädret varierat under produktionsperioden samt att lagren tömts under våren.

Total energiförbrukning enligt energikälla (TJ) och CO2-utsläpp (Mt)

Energikälla ¹⁾	I-III/2011*	Årsförändring-%*	Andel av totalförbrukningen av energi, %*
Olja	244 872	-4	24
Kol ²⁾	117 565	-10	11
Naturgas	100 099	-2	10
Kärnenergi ³⁾	177 042	1	17
Netto import av elenergi ⁴⁾	36 357	25	4
Vatten- och vindkraft ⁴⁾	31 288	-11	3
Torv	67 344	3	7
Träbränslen	230 038	0	22
Övriga	24 745	-3	2
TOTAL ENERGI FÖRBRUGNING	1 029 350	-2	100
Utrikestrafik	26 539	15	
CO2- utsläpp från energisektorn	40	-4	

1) *Preliminär

2) Kol: innehåller stenkol, koks samt masugn- och koksgas.

3) Omvandling av elproduktion till bränsleenheter: Kärnkraft: 10,91 TJ/GWh (33 % total verkningsgrad)

4) Omvandling av elproduktion till bränsleenheter: Vatten- och vindkraft samt nettoimport av el: 3,6 TJ/GWh (100 %)

Innehåll

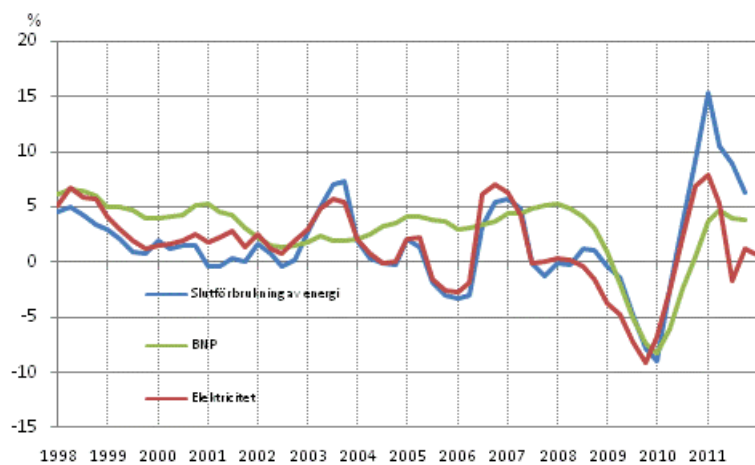
Figurer

Figurbilagor

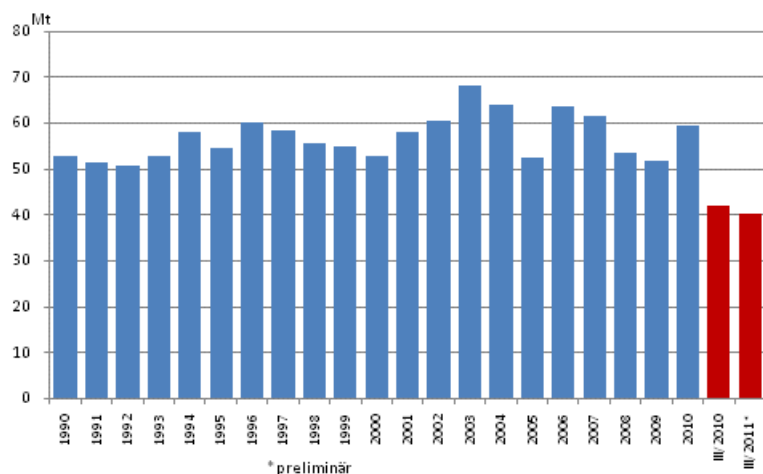
Figurbilaga 1. Förändringar i BNP, slutförbrukning av energi och electricitetsförbrukning	4
Figurbilaga 2. Koldioxidutsläppen av förbrukningen av fossila bränslena och torv.....	4
Figurbilaga 3. Kolförbrukning	4
Figurbilaga 4. Förbrukning av naturgas	5
Figurbilaga 5. Förbrukning av brännstov	5
Figurbilaga 6. Oljeleveranser inom landet	5

Figurbilagor

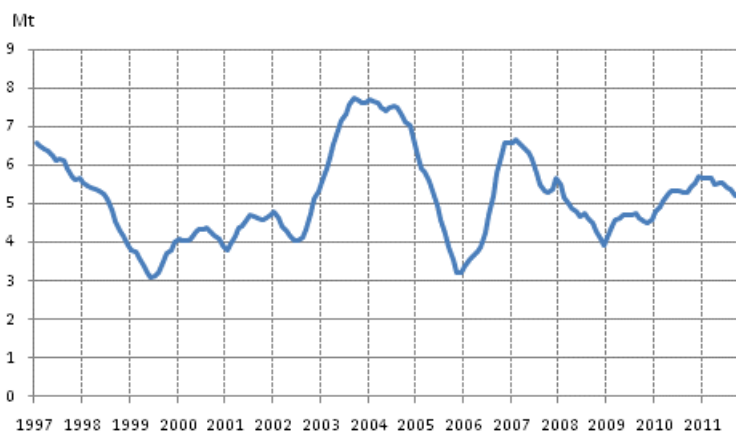
Figurbilaga 1. Förändringar i BNP, slutförbrukning av energi och electricitetsförbrukning



Figurbilaga 2. Koldioxidutsläppen av förbrukningen av fossila bränslena och torv

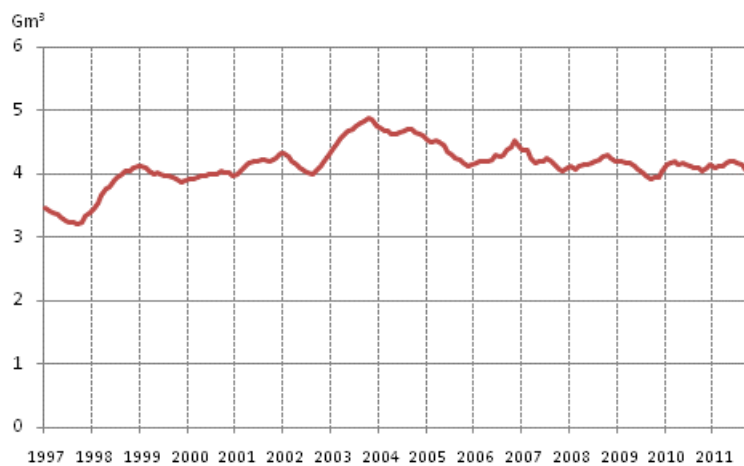


Figurbilaga 3. Kolförbrukning



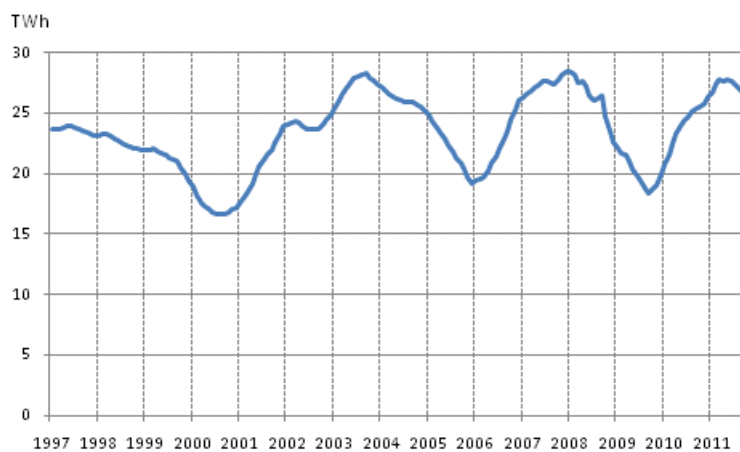
Källa: Statistikcentralen, Energibranschens centralförbund rf, 12 månaders glidande summa

Figurbilaga 4. Förbrukning av naturgas



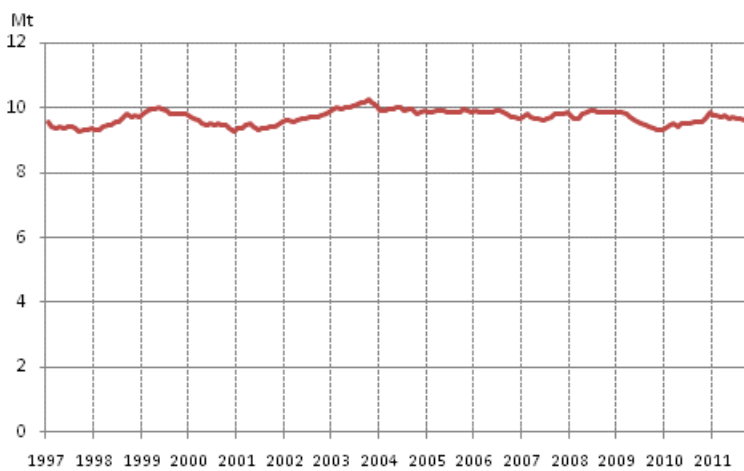
Källa: Oljebranschens Centralförbund rf, 12 månaders glidande summa

Figurbilaga 5. Förbrukning av brännstovv



Källa: Torvindustriförbundet rf, 12 månaders glidande summa

Figurbilaga 6. Oljeleveranser inom landet



Källa: Oljebranschens Centralförbund rf, 12 månaders glidande summa

Förfrågningar

Pentti Wanhatalo (09) 1734 2685

Ansvarig statistikdirektör:

Leena Storgårds

energia@stat.fi

www.stat.fi

Källa: Statistikcentralen, Energianskaffning och -förbrukning