

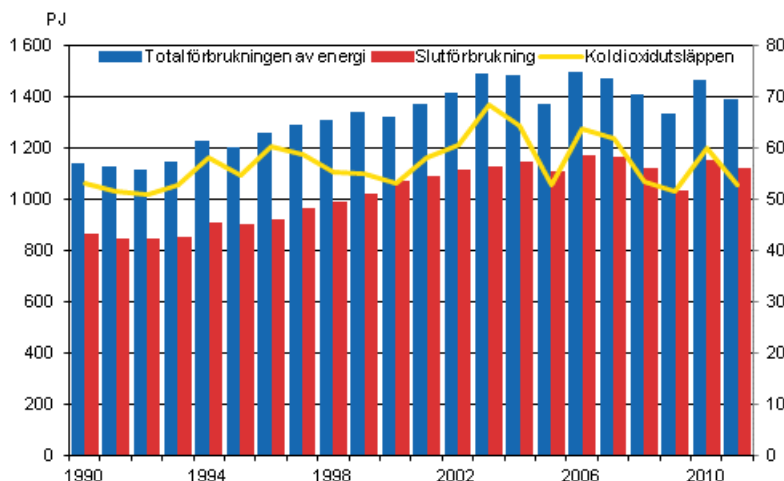
Energiskaffning och -förbrukning

2011, 4:e kvartalet

Totalförbrukningen av energi sjönk med 5 procent år 2011

Enligt Statistikcentralens preliminära uppgifter var totalförbrukningen av energi 1 389 PJ (petajoule), dvs. 386 TWh, år 2011, vilket var mer än 5 procent mindre än år 2010. Elförbrukningen uppgick till 84,4 TWh, vilket var 3,8 procent mindre än året innan. Energiförbrukningen minskade mest inom industrin och inom uppvärmningen av byggnader på grund av en minskad industriproduktion och det varma vädret i slutet av år 2011. Nettoimporten av el ökade med nästan 32 procent, delvis på grund av den utmärkta vattenkraftssituationen i Norden. Koldioxidutsläppen vid energiproduktionen och -förbrukningen minskade med över 11 procent, vilket berodde på en minskad användning av fossila bränslen med 11 procent och av torv med 8 procent. Användningen av förnybar energi minskade med 3 procent. Andelen förnybar energi var något under 28 procent av den totala energiförbrukningen enligt de preliminära uppgifterna för år 2011.

Totalförbrukningen, slutförbrukningen av energi och koldioxidutsläppen



Av de enskilda energikällorna minskade kolförbrukningen kvantitativt sett mest, med 21 procent (39 PJ), och oljeförbrukningen näst mest, med över 5 procent (19 PJ). Förbrukningen av naturgas minskade med 10 procent (15 PJ). Nettoimporten av el ökade med 12 PJ, dvs. omkring 32 procent, och förbrukningen av kärnenergi med 4 PJ, dvs. nästan två procent. Vindkraftsproduktionen ökade med 64 procent (0,7 PJ).

Vindkraftens andel av totalförbrukningen av energi är fortfarande 0,1 procent. Med träbränslen täcktes över en femtedel av Finlands totala energiförbrukning. Användningen av trä-bränslen minskade enligt de preliminära kalkylerna med över 3 procent. Minskningen av användningen av träbränslen berodde på en minskad användning av avlutar från träförädlingsindustrin och ett minskat behov av uppvärmning.

Slutanvändningen av energi minskade med tre procent. Industrins andel av slutanvändningen av energi var enligt de preliminära uppgifterna 47 procent år 2011, vilket var en halv procent mindre än året innan. Uppvärmningen av byggnader utgör något under en fjärdedel av slutanvändningen av energi, som minskade med tio procent år 2011. Andelen energi som förbrukades inom samfärdslåg på samma nivå som året innan. Av elförbrukningen i Finland täcktes 16 procent med importerad el. Den inhemska elproduktionen gick ned med nästan 9 procent. Produktionen av kondenskraft minskade med 32 procent, vilket delvis berodde på en bättre tillgång på vattenkraft från Sverige och Norge samt på en ökad produktion i svenska kärnkraftverk. Samproduktionen av el och värme minskade med nästan 8 procent. Samproduktionen av el och värme ökade kvantitativt sett med 7 procent i industrins kombianläggningar, men minskade med över 16 procent i fjärrvärmeverken. I Finland producerades 3 procent mindre el med vattenkraft än året innan. Sedan i somras har exporten av el till den nordiska marknaden vänt till en nettoimport.

Importen av olika energiprodukter uppgick till 13,5 miljarder euro år 2011, vilket var 37 procent mer än år 2010. Exporten av olika energiprodukter uppgick till 5,5 miljarder euro, vilket var 29 procent mer jämfört med året innan. Importen av nästan alla olika energiprodukter var också kvantitativt sett större än år 2010. Stenkolslagren uppgick i december till omkring 35 TWh, dvs. över 40 procent mer än året innan. Torvlagren uppgick i december till omkring 11 TWh, vilket var ungefär 6 procent mindre än året innan.

Total energiförbrukning enligt energikälla (TJ) och CO2-utsläpp (Mt)

Energikälla ¹⁾	2011*	Årsförändring-%*	Andel av totalförbrukningen av energi, %*
Olja	334 046	-5	24
Kol ²⁾	149 902	-20	11
Naturgas	133 803	-10	10
Kärnenergi ³⁾	243 029	2	18
Netto import av elenergi ⁴⁾	49 863	32	4
Vatten- och vindkraft ⁴⁾	46 039	-2	3
Torv	87 320	-8	6
Träbränslen	308 900	-3	22
Övriga	35 796	0	3
TOTAL ENERGI FÖRBRUKNING	1 388 698	-5	100
Utrikestrafik	35 088	12	.
CO2- utsläpp från energisektorn	53	-11	.

1) *Preliminär

2) Kol: innehåller stenkol, koks samt masugn- och koksgas.

3) Omvandling av elproduktion till bränsleenheter: Kärnkraft: 10,91 TJ/GWh (33 % total verkningsgrad)

4) Omvandling av elproduktion till bränsleenheter: Vatten- och vindkraft samt nettoimport av el: 3,6 TJ/GWh (100 %)

Innehåll

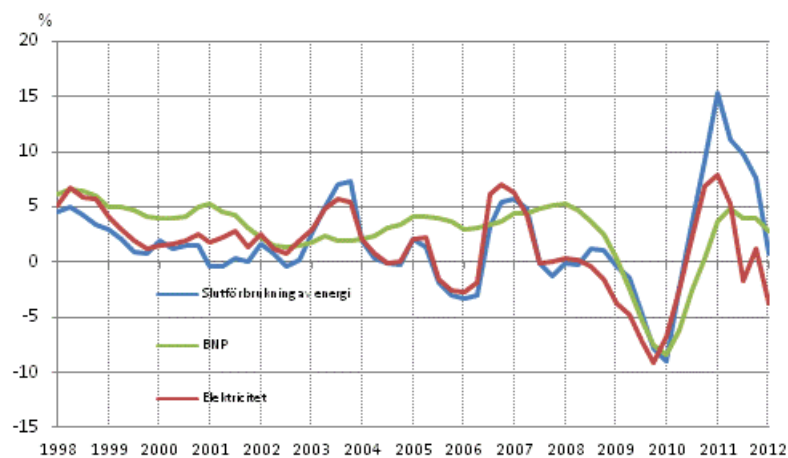
Figurer

Figurbilagor

Figurbilaga 1. Förändringar i BNP, slutförbrukning av energi och electricitetsförbrukning	4
Figurbilaga 2. Koldioxidutsläppen av förbrukningen av fossila bränslena och torv.....	4
Figurbilaga 3. Kolförbrukning	5
Figurbilaga 4. Förbrukning av naturgas	5
Figurbilaga 5. Förbrukning av bräntorv	5
Figurbilaga 6. Oljeleveranser inom landet	6
Figurbilaga 7. Totalförbrukning av energi enligt bränsle 2011*.....	6
Figurbilaga 8. Totalförbrukning av energi 1975–2011*.....	6
Figurbilaga 9. Fossila- och förnybara energikällor 1970–2011*.....	7
Figurbilaga 10. Elanskaffning efter energikälla 1970–2011*.....	7
Figurbilaga 11. Energiintensiteten och elektrisitet intensitet.....	7
Figurbilaga 12. El import och export 1990–2011*.....	8
Figurbilaga 13. De förnybara energikällornas andel av totalenergi 2011*.....	8
Figurbilaga 14. Slutförbrukning av energi enligt slutförbrukningssektor 2011*.....	8
Figurbilaga 15. Slutförbrukning av energi enligt slutförbrukningssektor.....	9
Figurbilaga 16. Totalförbrukning och slutförbrukning av energi 1970–2011*.....	9
Figurbilaga 17. Tillförsel av el 2010–2011*.....	9
Figurbilaga 18. Produktion av fjärrvärme 1970–2011*.....	10
Figurbilaga 19. Elproduktionskapaciteten under toppbelastningsperioden början av året 2011.....	10
Figurbilaga 20. Elförbrukning enligt sektorer 1980–2011*.....	10
Figurbilaga 21. De förnybara energikällornas andel av slutanvändningen av energi 2009 och mål 2020.....	11
Figurbilaga 22. Elförbrukning efter sektor 2011*.....	11
Figurbilaga 23. Finska växthusgasutsläpp 1990–2010.....	11

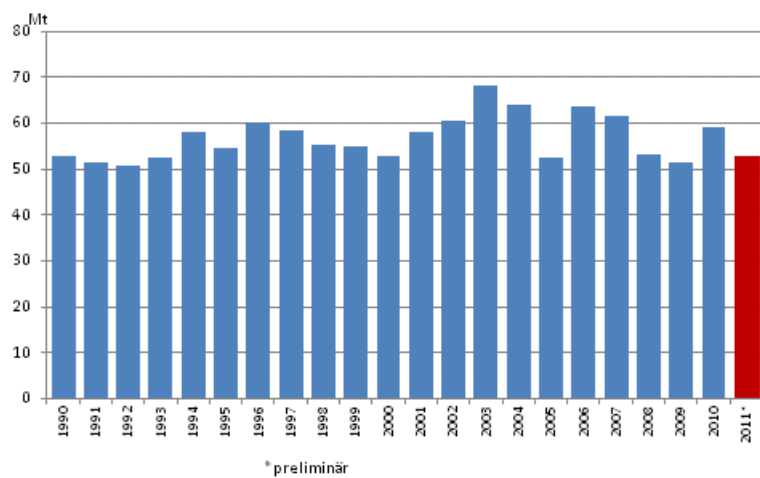
Figurbilagor

Figurbilaga 1. Förändringar i BNP, slutförbrukning av energi och electricitetsförbrukning

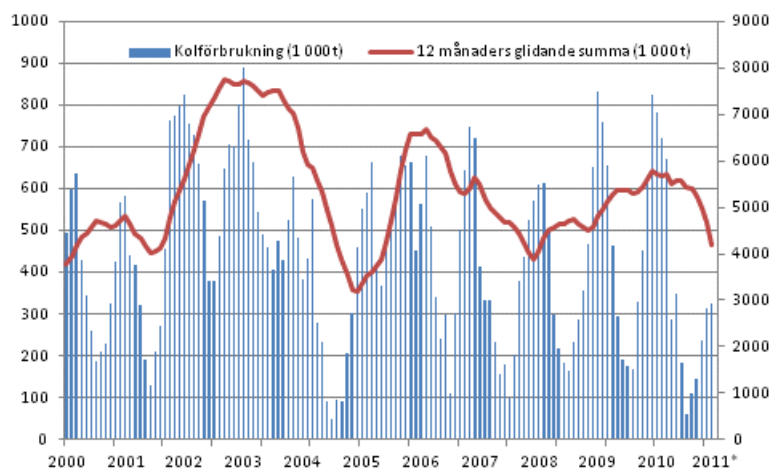


12 månaders glidande summa

Figurbilaga 2. Koldioxidutsläppen av förbrukningen av fossila bränslena och torv

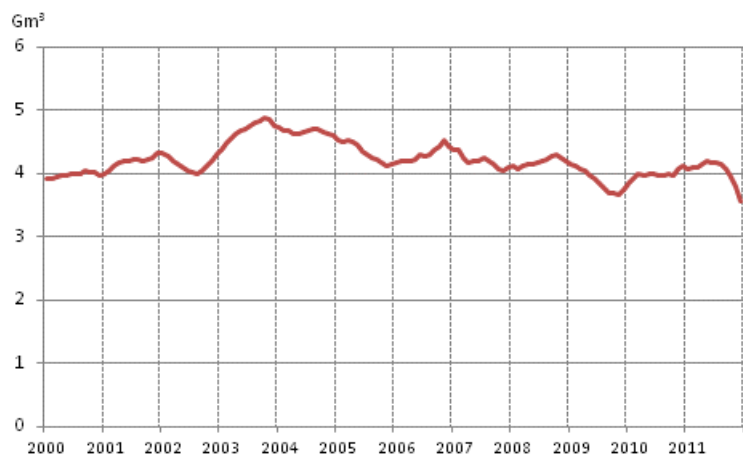


Figurbilaga 3. Kolförbrukning



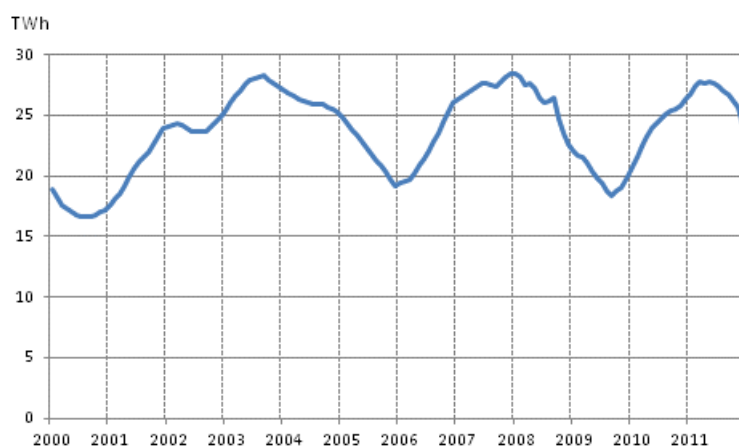
Källa: Energibranschens centralförbund rf

Figurbilaga 4. Förbrukning av naturgas



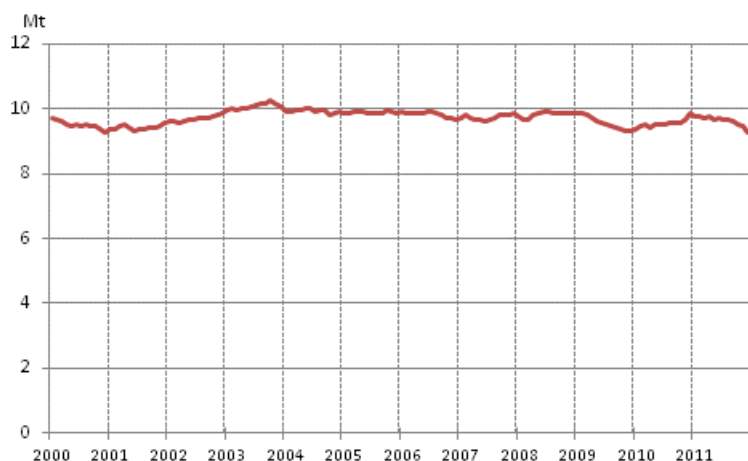
Källa: Oljebranschens Centralförbund rf, 12 månaders glidande summa

Figurbilaga 5. Förbrukning av bräntorv



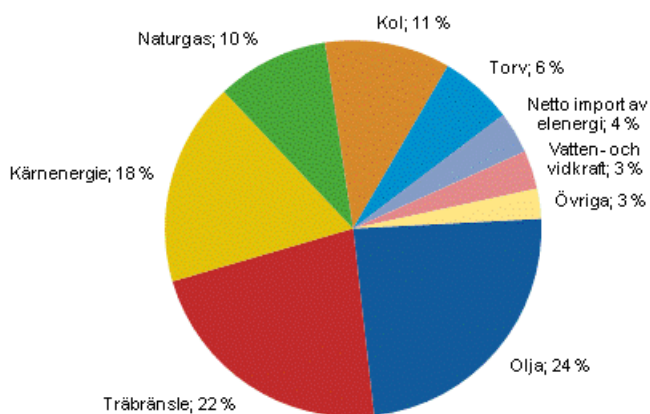
Källa: Torvindustriförbundet rf, 12 månaders glidande summa

Figurbilaga 6. Oljeleveranser inom landet



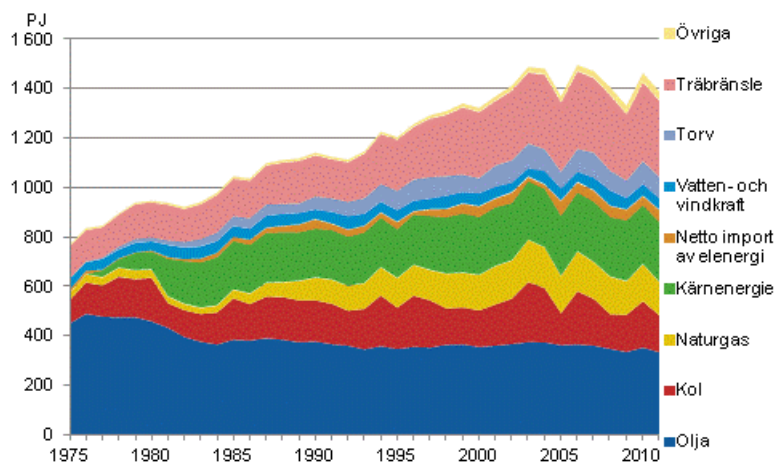
Källa: Oljebranschens Centralförbund rf, 12 månaders glidande summa

Figurbilaga 7. Totalförbrukning av energi enligt bränsle 2011*



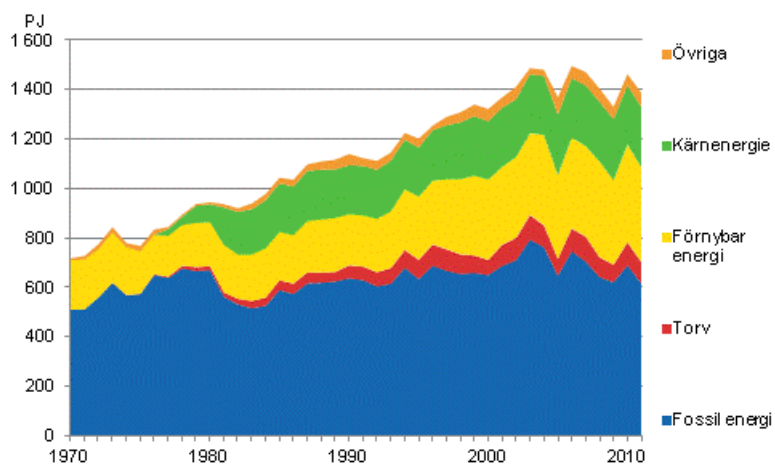
*preliminär

Figurbilaga 8. Totalförbrukning av energi 1975–2011*



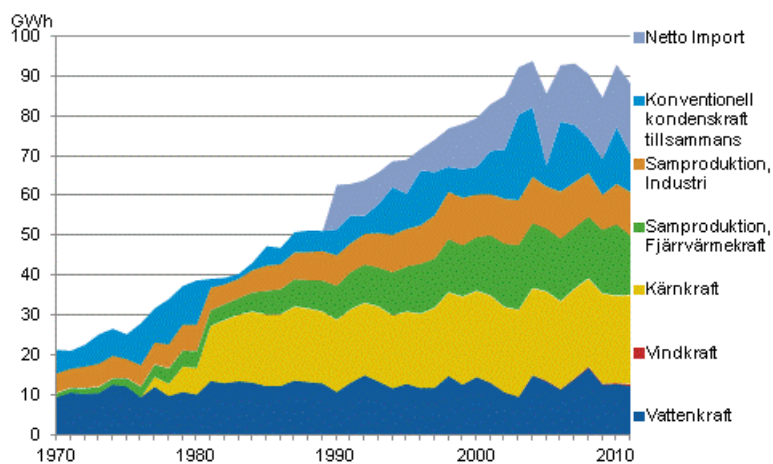
*preliminär

Figurbilaga 9. Fossila- och förnybara energikällor 1970–2011*



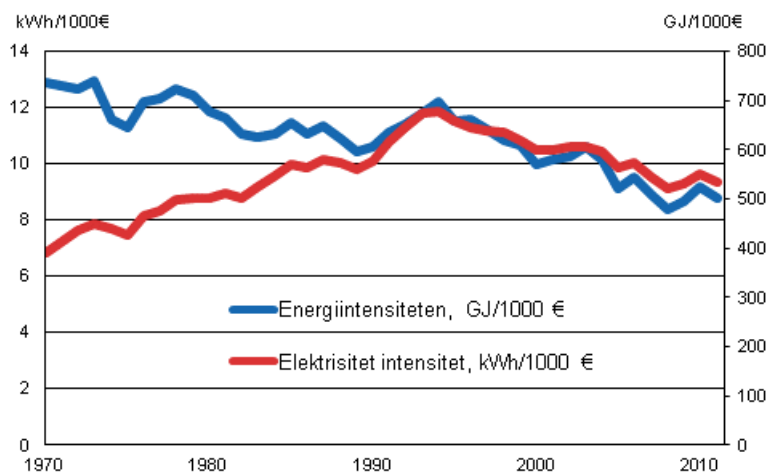
*preliminär

Figurbilaga 10. Elanskaffning efter energikälla 1970–2011*



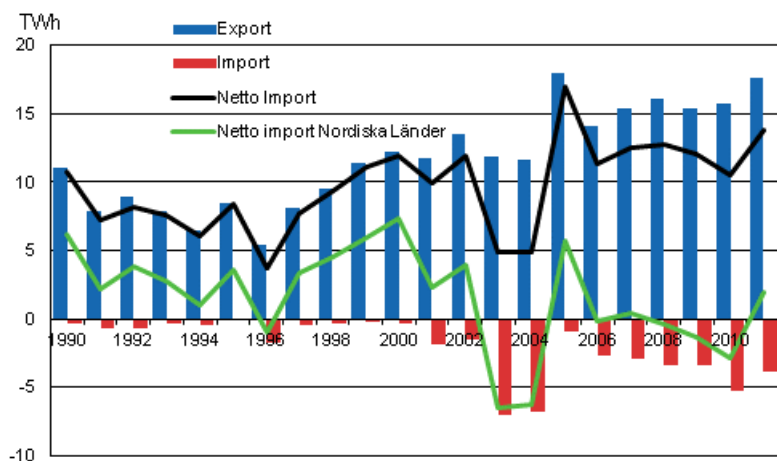
Källa: Finsk Energiindustri rf, Finska vindkraftföreningen, VTT, *preliminär

Figurbilaga 11. Energiintensiteten och elektrisitet intensitet



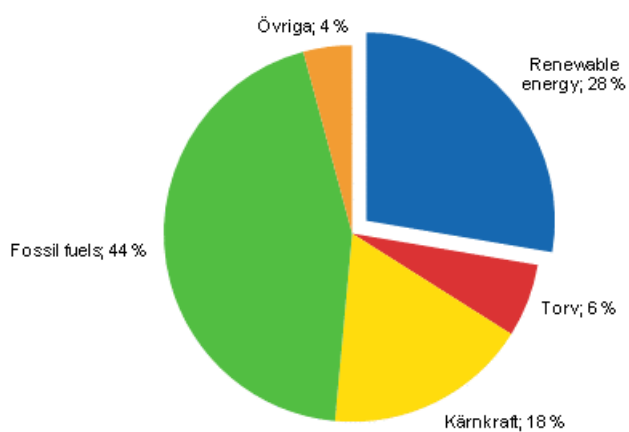
*år 2011 preliminär

Figurbilaga 12. El import och export 1990–2011*



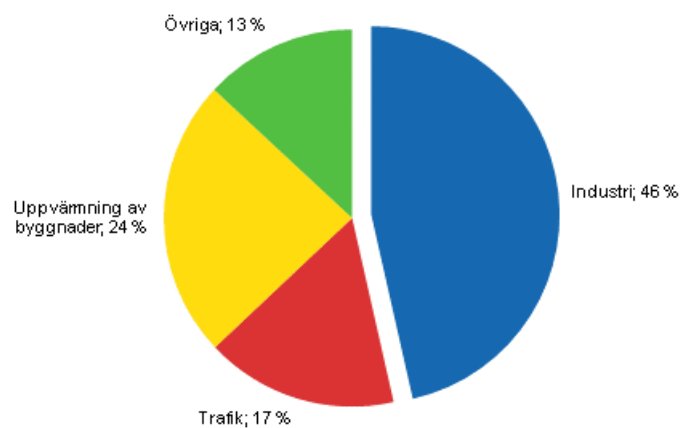
Källa: Finsk Energiindustri rf , *preliminär

Figurbilaga 13. De förnybara energikällornas andel av totalenergi 2011*



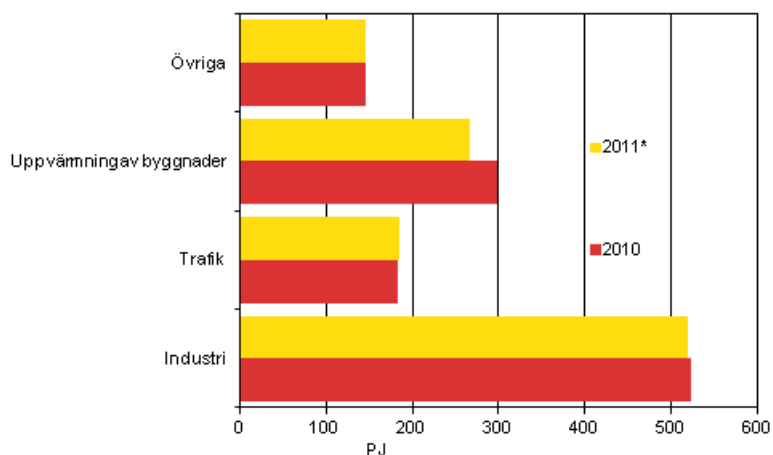
*preliminär

Figurbilaga 14. Slutförbrukning av energi enligt slutförbrukningssektor 2011*



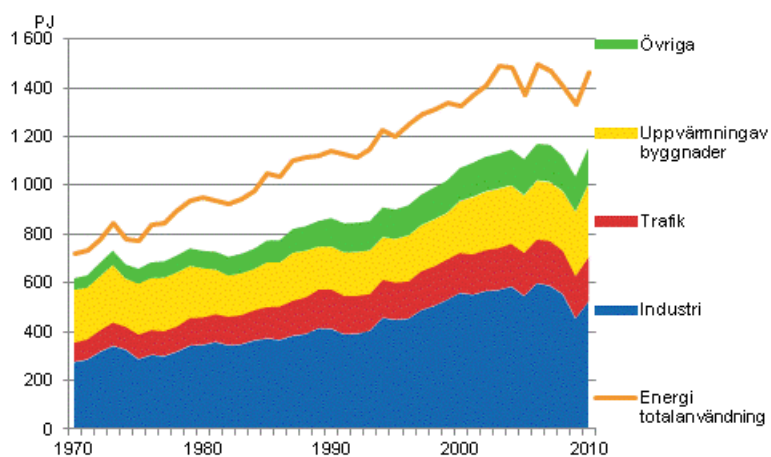
*Preliminär. Korrigerad 16.11.2012. Uppvärmning av byggnader var tidigare 17 % och trafik 24 %.

Figurbilaga 15. Slutförbrukning av energi enligt slutförbrukningssektor



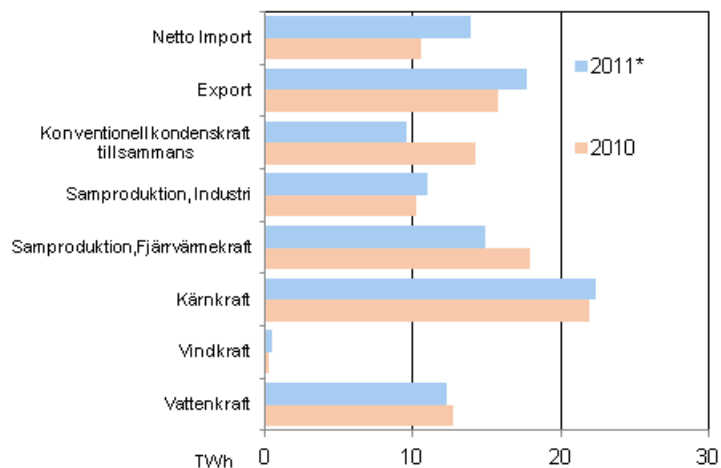
*preliminär

Figurbilaga 16. Totalförbrukning och slutförbrukning av energi 1970–2011*



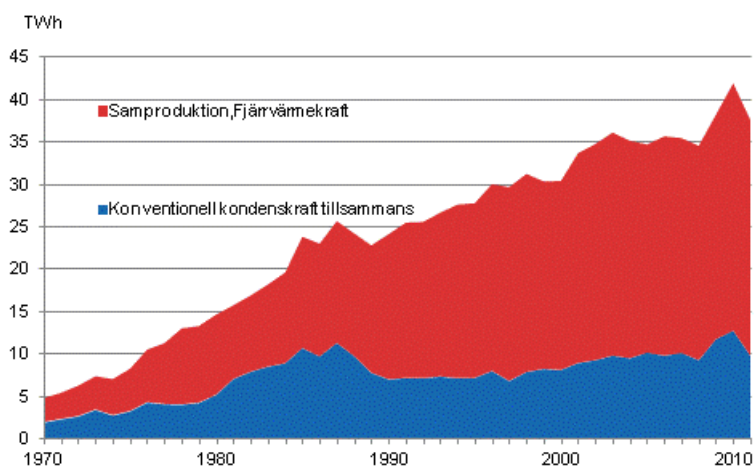
*preliminär

Figurbilaga 17. Tillförsel av el 2010–2011*



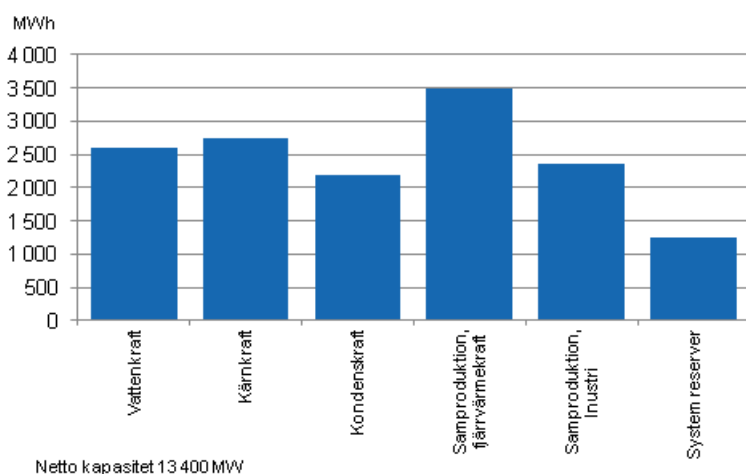
Källa: Finsk Energiindustri rf, *preliminär

Figurbilaga 18. Produktion av fjärrvärme 1970–2011*



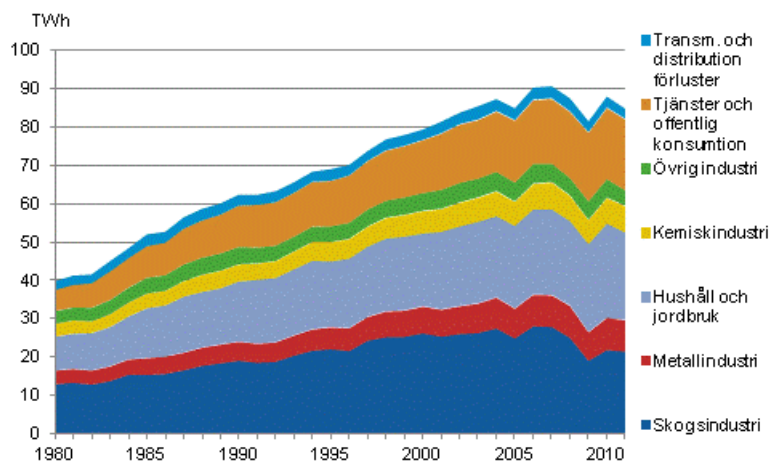
Källa: Finsk Energiindustri rf, *preliminär

Figurbilaga 19. Elproduktionskapaciteten under toppbelastningsperioden början av året 2011



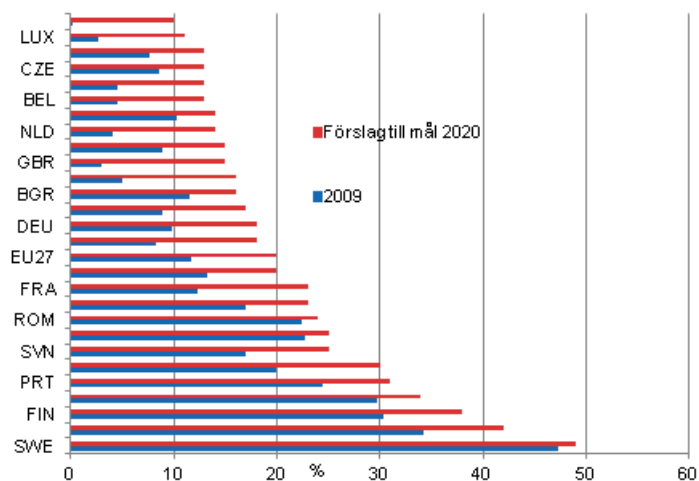
Källa: Fingrid Oyj och Energimarknadsverket

Figurbilaga 20. Elförbrukning enligt sektorer 1980–2011*



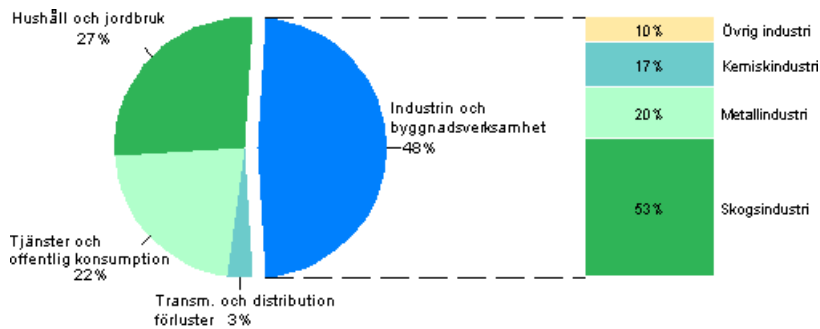
Källa: Finsk Energiindustri rf, *preliminär

Figurbilaga 21. De förnybara energikällornas andel av slutanvändningen av energi 2009 och mål 2020



Källa: Eurostat

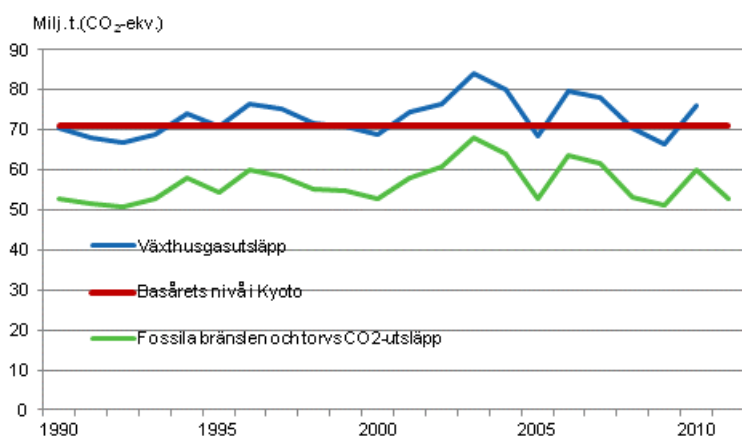
Figurbilaga 22. Elförbrukning efter sektor 2011*



* preliminär

Källa: Statistikcentralen, *preliminär

Figurbilaga 23. Finska växthusgasutsläpp 1990–2010



* år 2011 preliminär

Förfrågningar

Pentti Wanhatalo 09 1734 2685

Ansvarig statistikdirektör:

Leena Storgårds

energia@stat.fi

www.stat.fi

Källa: Statistikcentralen, Energianskaffning och -förbrukning