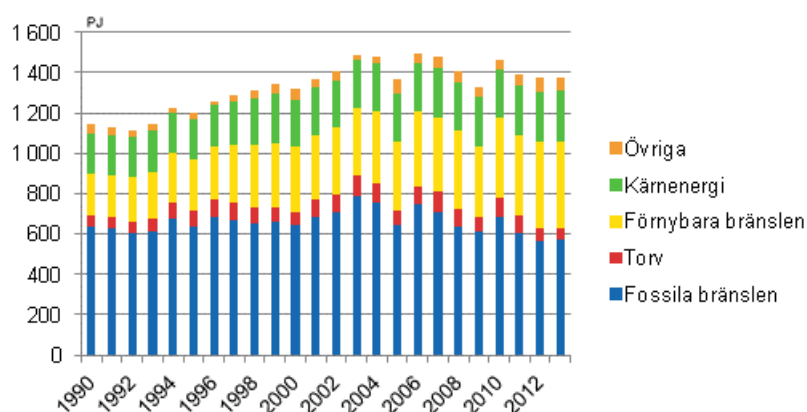


Energiskaffning och -förbrukning 2013

Totalförbrukningen av energi på föregående års nivå år 2013

Enligt Statistikcentralen var totalförbrukningen av energi i Finland 1,37 miljoner terajoule (TJ) år 2013, dvs. på samma nivå som året innan. Elförbrukningen uppgick till 84 terawattimmar (TWh), vilket var en procent mindre än året innan. Användningen av förnybara energikällor minskade med en procent, medan användningen av fossila bränslen ökade med 2 procent. Träbränslen var fortfarande den största energikällan.

Totalförbrukning av energi 1990–2013



Andelen förnybar energi av den totala energiförbrukningen minskade år 2013 och uppgick till 31 procent. Den största minskningen visade användningen av vattenkraft. Användningen av skogsflis uppnådde nytt rekord år 2013, dvs. användningen var 5 procent större än året innan. EU:s målsättningar gällande förnybar energi definieras i förhållande till den totala slutanvändningen av energi; beräknat på detta sätt var andelen i Finland enligt preliminära uppgifter 35 procent år 2013. Finlands mål för år 2020 är att 38 procent av den slutliga energianvändningen ska bestå av förnybar energi.

Total energiförbrukningen 2012–2013, terajoule

	2013	2012	Förändring %
Träbränslen	338 669	331 511	2
Olja	316 598	327 091	-3
Kärnenergi	247 347	240 685	3
Kol	151 135	122 651	23
Naturgas	106 943	115 002	-7
Torv	56 900	65 000	-12
Nettoimport av el	56 574	62 796	-10
Vattenkraft	45 621	60 001	-24
Vindkraft	2 785	1 780	57
Övriga	50 591	45 153	12
Totalt	1 373 164	1 371 670	0

Användningen av fossila bränslen ökade med 2 procent från året innan. Av fossila bränslen minskade förbrukningen av naturgas med 7 procent och förbrukningen av torv med 12 procent från året innan. Användningen av kol (stenkol, koks, masugns- och koksgas) ökade med 23 procent. Förändringen i användningen av stenkol under på varandra följande år visar inte utvecklingen av förbrukningen under en längre period. Enligt Statistikcentralens preliminära uppgifter började användningen av stenkol minska år 2014.

Tillgången på vattenkraft i de nordiska länderna försvagades år 2013. I Finland minskade produktionen av vattenkraft med 24 procent. Produktionen av vindkraft ökade med 57 procent och dess andel var 0,9 procent av elförbrukningen. Produktionen av kärnenergi ökade med 3 procent från året innan. Tjugosju procent av elförbrukningen täcktes med kärnenergi.

Importen av el minskade med 8 procent. Mest el importerades från Sverige, dvs. 12,4 TWh. På den nordiska elmarknaden var Finland nettoköpare. Importen från Ryssland ökade med 7 procent från året innan. Totalt exporterades 14 procent mer el än året innan. Nettoimporten av el motsvarade 19 procent av den totala elförbrukningen.

Förbrukningen av el minskade med en procent år 2013. Totalt uppgick elförbrukningen till 84 TWh. Förbrukningen av fjärrvärme minskade också från året innan. Förbrukningen av fjärrvärme uppgick till 33,2 TWh.

Slutanvändningen av energi ökade med en procent inom industrin, medan energiförbrukningen inom boende minskade med 6 procent. Energiförbrukningen inom samfärdseln var på samma nivå som året innan.

Innehåll

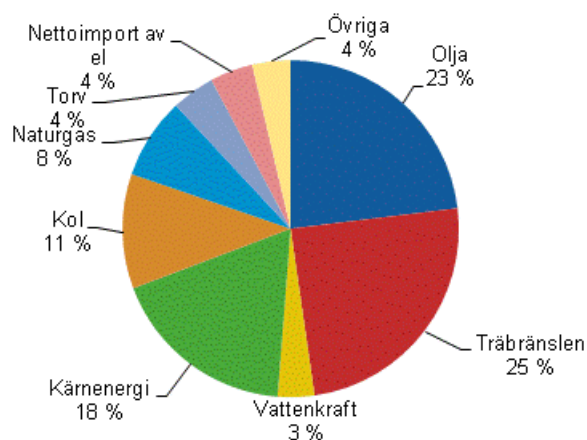
Figurer

Figurbilagor

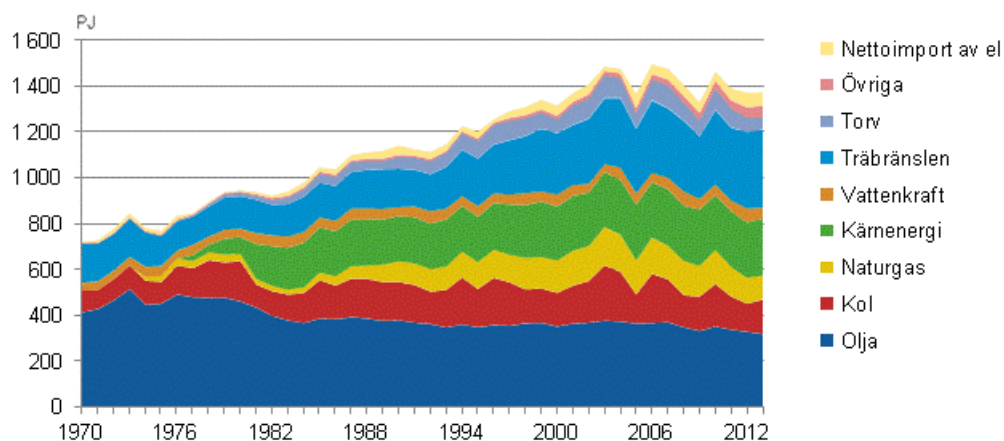
Figurbilaga 1. Totalförbrukning av energi 2013.....	4
Figurbilaga 2. Totalförbrukning av energi 1970–2013.....	4
Figurbilaga 3. Energi- och elintensitet 1970–2013.....	4
Figurbilaga 4. Förnybara energikällor 1970–2013.....	5
Figurbilaga 5. Tillförsel av el 1970–2013.....	5
Figurbilaga 6. Elförbrukning efter sektor 1970–2013.....	5

Figurbilagor

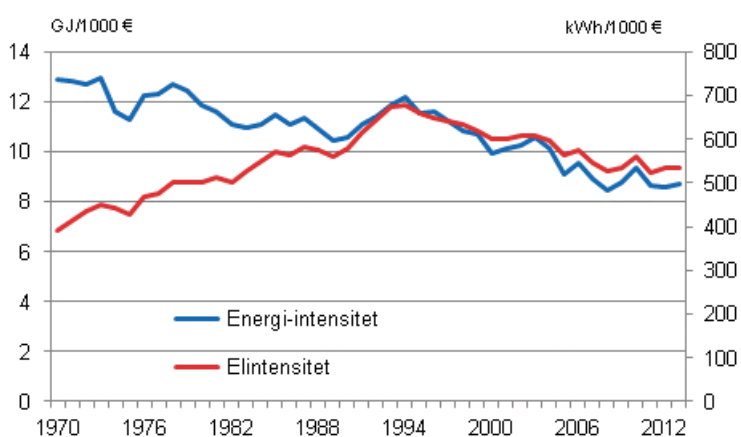
Figurbilaga 1. Totalförbrukning av energi 2013



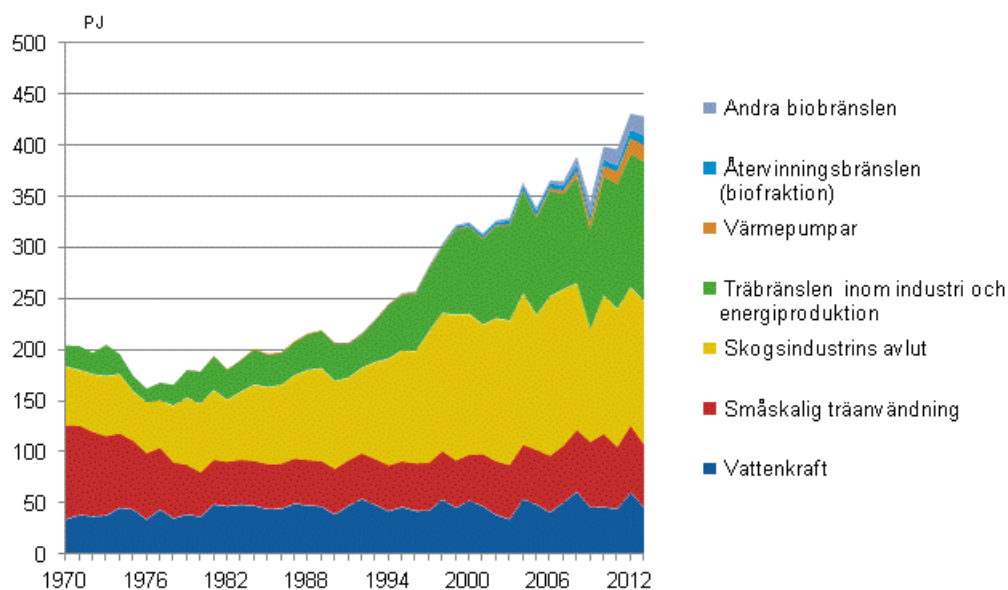
Figurbilaga 2. Totalförbrukning av energi 1970–2013



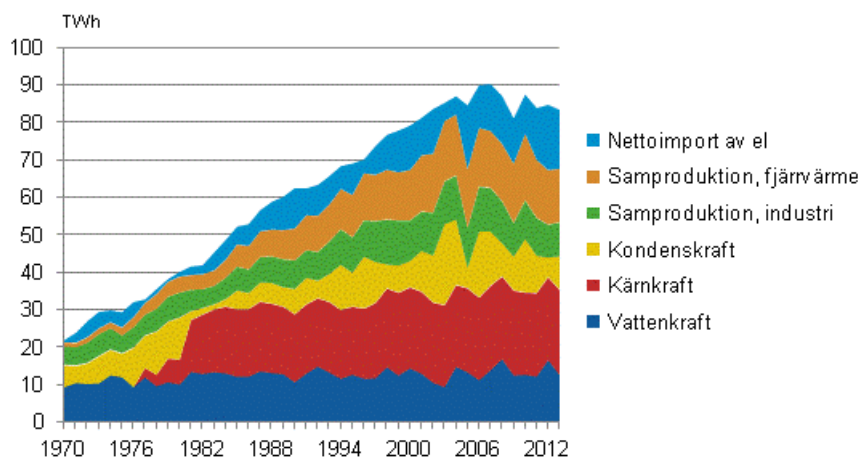
Figurbilaga 3. Energi- och elintensitet 1970–2013



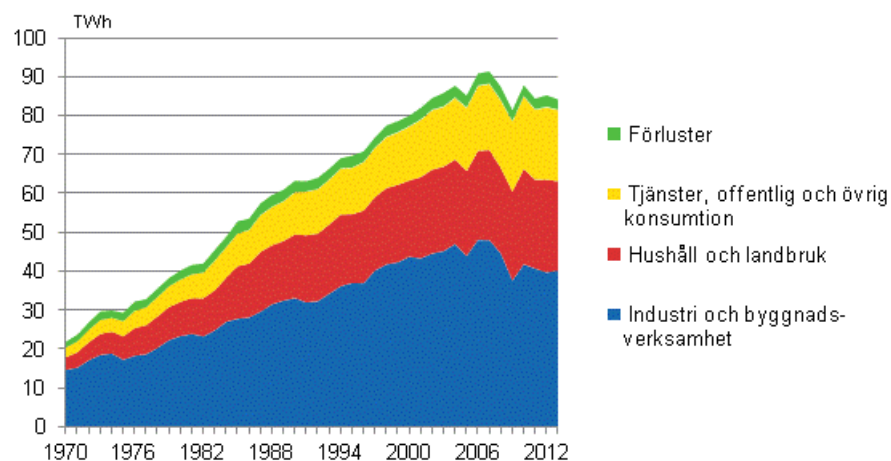
Figurbilaga 4. Förnybara energikällor 1970–2013



Figurbilaga 5. Tillförsel av el 1970–2013



Figurbilaga 6. Elförbrukning efter sektor 1970–2013



Förfrågningar

Bate Ismail 029 551 2471

Ansvarig statistikdirektör:

Leena Storgårds

energia@stat.fi

www.stat.fi

Källa: Energianskaffning och -förbrukning, Statistikcentralen