

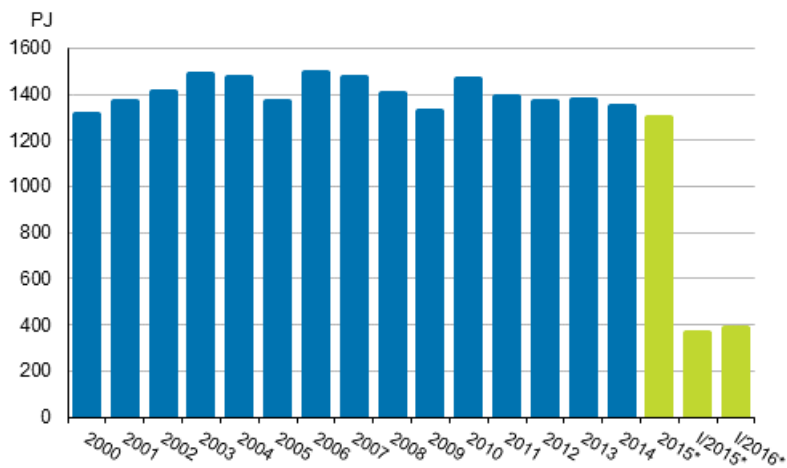
# Energiskaffning och -förbrukning

2016, 1:a kvartalet

## Totalförbrukningen av energi steg med 5 procent under januari-mars

Enligt Statistikcentralens preliminära uppgifter var totalförbrukningen av energi 387 petajoule under januari–mars, vilket var 5 procent mer än under motsvarande period året innan. Elförbrukningen uppgick till 25 terawattimmar (TWh), dvs. den var 6 procent större än året innan. Koldioxidutsläppen inom energisektorn ökade med 8 procent från året innan. Energiförbrukningen ökade på grund av att vädret var kallare än i fjol.

### Totalförbrukningen av energi



\*preliminär

## Total energiförbrukning enligt energikälla (TJ) och CO2-utsläpp (Mt)

Energikälla <sup>1)</sup>	I/2016*	Årsförändring-%*	Andel av totalförbrukningen av energi, %*
Olja	78 489	2	20
Kol <sup>2)</sup>	36 869	2	10
Naturgas	29 412	2	8
Kärnenergi <sup>3)</sup>	66 032	9	17
Netto import av elenergi <sup>4)</sup>	19 071	5	5
Vattenkraft <sup>4)</sup>	15 188	19	4
Vindkraft <sup>4)</sup>	2 422	9	1
Torv	21 801	8	6
Träbränslen	99 682	4	26
Övriga	17 591	10	5
<b>TOTAL ENERGI FÖRBRUGNING</b>	<b>386 558</b>	<b>5</b>	<b>100</b>
Utrikestrafik	9 565	3	.
CO2- utsläpp från energisektorn	13	8	.

1) \*Preliminär

2) Kol: innehåller stenkol, koks samt masugn- och koksgas. Förbrukning av naturgas omfattar inte råvaruanvändning.

3) Omvandling av elproduktion till bränsleenheter: Kärnkraft: 10,91 TJ/GWh (33 % total verkningsgrad)

4) Omvandling av elproduktion till bränsleenheter: Vatten- och vindkraft samt nettoimport av el: 3,6 TJ/GWh (100 %)

# Innehåll

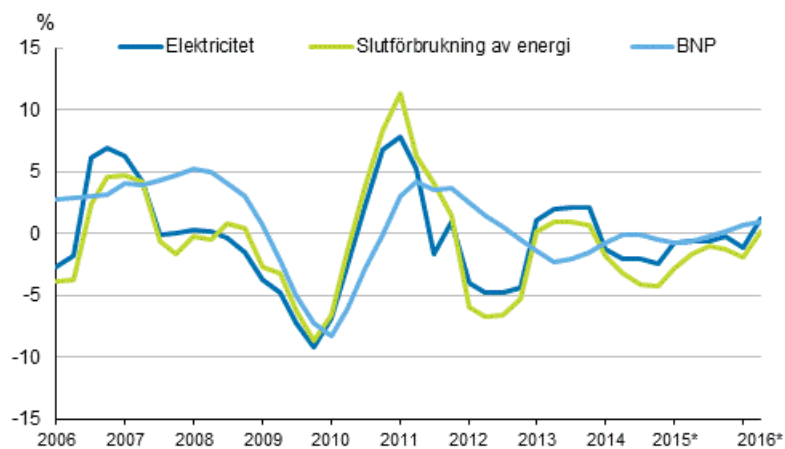
## Figurer

### Figurbilagor

Figurbilaga 1. Förändringar i BNP, slutförbrukning av energi och electricitetsförbrukning .....	4
Figurbilaga 2. Koldioxidutsläppen av förbrukningen av fossila bränslena och torv.....	4
Figurbilaga 3. Kolförbrukning .....	5
Figurbilaga 4. Förbrukning av naturgas .....	5
Figurbilaga 5. Förbrukning av energitorv .....	5
Figurbilaga 6. Oljeleveranser inom landet .....	6
Revideringar i denna statistik.....	7

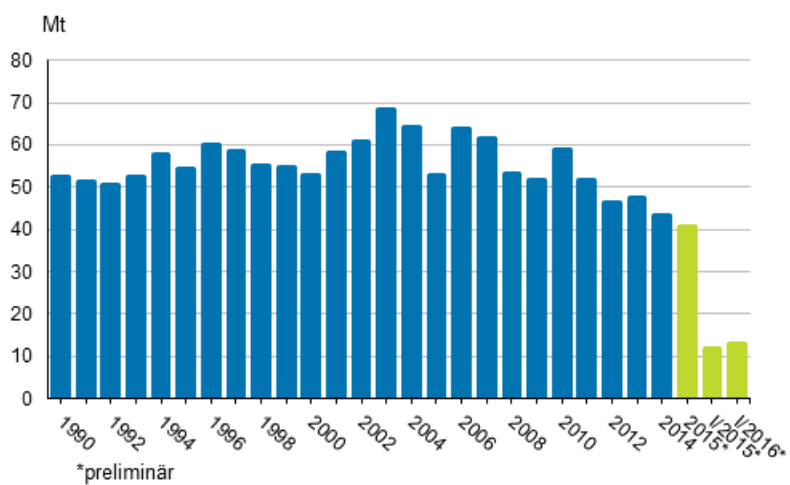
# Figurbilagor

**Figurbilaga 1. Förändringar i BNP, slutförbrukning av energi och electricitetsförbrukning**



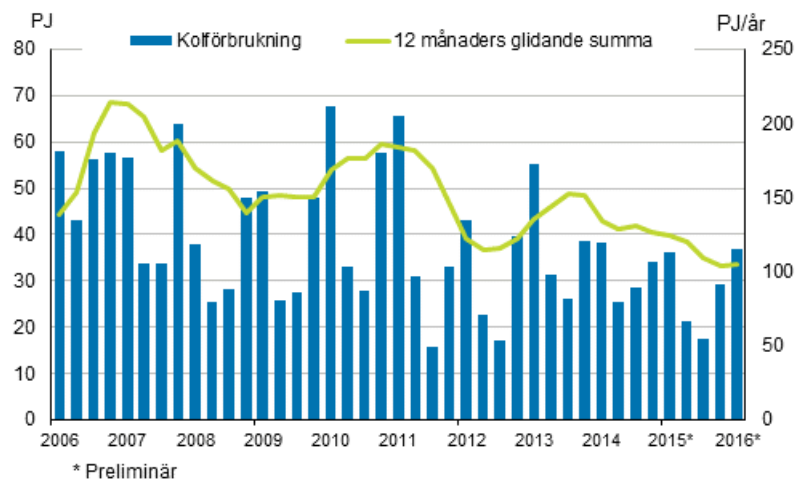
\*preliminär, 12 månaders glidande summa

**Figurbilaga 2. Koldioxidutsläppen av förbrukningen av fossila bränslena och torv**



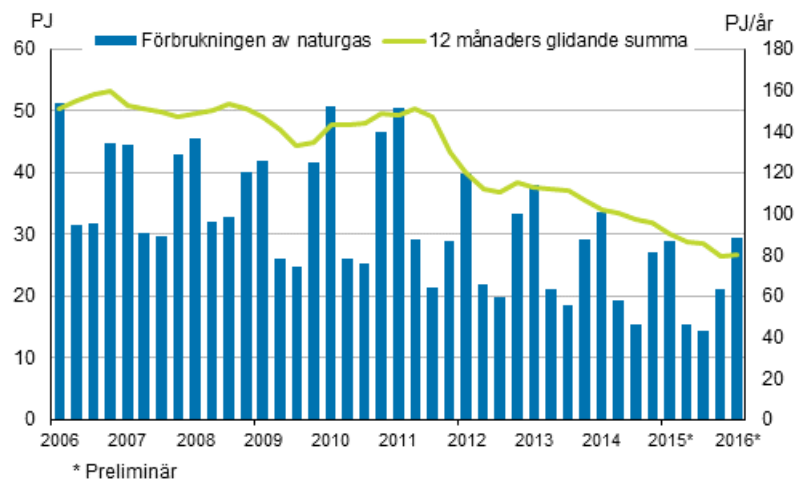
\*preliminär

### Figurbilaga 3. Kolförbrukning



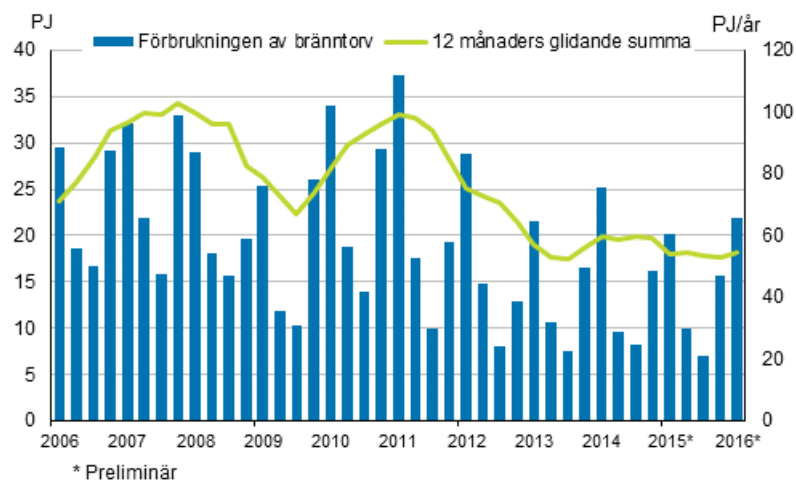
\*preliminär

### Figurbilaga 4. Förbrukning av naturgas



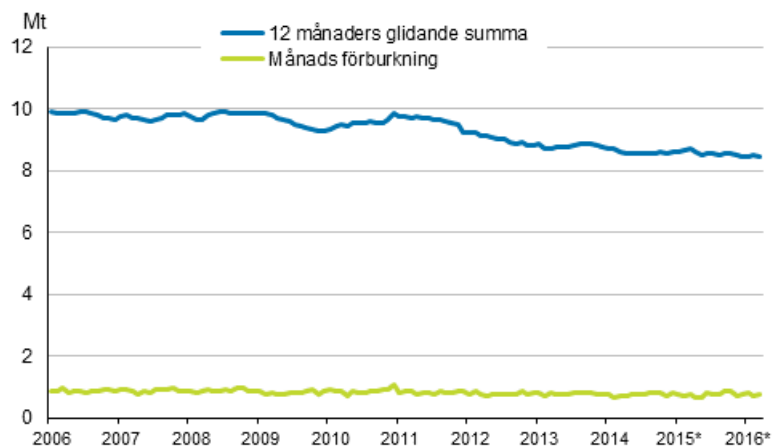
Källa: Gasum, \*preliminär

### Figurbilaga 5. Förbrukning av energitorv



Källa: Bioenergi rf/Torvindustriförbundet rf,; \*preliminär

### Figurbilaga 6. Oljeleveranser inom landet



Källa: Olje- och biodrivmedelsbranschen rf, \*preliminär

# Revideringar i denna statistik

Uppgifterna i statistiken har reviderats enligt tabellen nedan. Mera information om revideringen finns i punkt 3 i kvalitetsbeskrivningen (på finska).

## Revidering av årsförändringar inom totalförbrukningen av energi för offentliga utgifter<sup>1)</sup>

Totalförbrukningen av energi och statistikkvartal		Årsförändring (%)		Revidering (%-enheter)
		1:a offentliggörandet (%)	Senaste offentliggörandet 22.6.2016 (%)	
Totalförbrukningen av energi	I-IV 2015	-3	-3	0
	I/2015	-6	-4	2
	II/2015	-3	-3	0
	III/2015	0	-3	-3
	IV/2015	1	-3	4
	I/2016	.	5	.

1) Revideringen beskriver skillnaden (i procentenhet) mellan senaste och första offentliggörandets årsförändringprocenter. Första offentliggörandet hänvisar till den tidpunkt då den preliminära uppgiften om referensperioden publicerades första gången.

## Förfrågningar

Ville Maljanen 029 551 2691  
Ansvarig statistikdirektör:  
Ville Vertanen

[energia@stat.fi](mailto:energia@stat.fi)  
[www.stat.fi](http://www.stat.fi)

Källa: Statistikcentralen, Energianskaffning och -förbrukning