

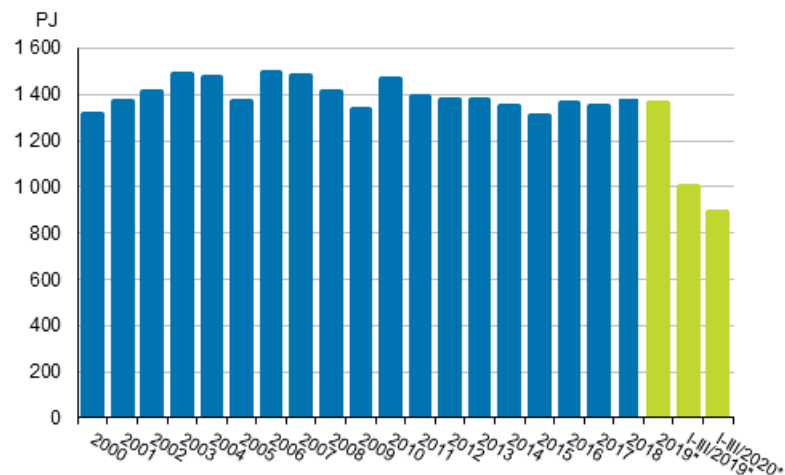
# Energiskaffning och -förbrukning

2020, 3:e kvartalet

## Koldioxidutsläppen vid energianvändning av bränslen gick ned med 16 procent från året innan

Enligt Statistikcentralens preliminära uppgifter var totalförbrukningen av energi 894 petajoule under januari–september, vilket var 11 procent mindre än under motsvarande period året innan. Elförbrukningen uppgick till 59,1 terawattimmar (TWh), dvs. den var 7 procent mindre än året innan. Koldioxidutsläppen vid energianvändning av bränslen gick ned med 16 procent från året innan.

### Totalförbrukningen av energi



\*preliminär

## Total energiförbrukning enligt energikälla (TJ) och CO2-utsläpp (Mt)

Energikälla	I-III/2020*	Årsförändring-%	Andel av totalförbrukningen av energi, %
Olja <sup>1)</sup>	192 924	-16	22
Kol <sup>2)</sup>	50 202	-26	6
Naturgas <sup>3)</sup>	50 322	-5	6
Kärnenergi <sup>4)</sup>	182 293	0	20
Netto import av elenergi <sup>5)</sup>	40 001	-26	5
Vattenkraft <sup>5)</sup>	41 088	25	5
Vindkraft <sup>5)</sup>	19 485	24	2
Torv	29 583	-25	3
Träbränslen	241 150	-14	27
Övriga <sup>6)</sup>	46 705	-5	5
<b>TOTAL ENERGI FÖRBRUGNING</b>	<b>893 752</b>	<b>-11</b>	<b>100</b>
Utrikestrafik	18 234	-51	.
CO2- utsläpp från energisektorn	24	-16	.

\* = Preliminär uppgift

. = Uppgift kan inte förekomma

1) Olja: innehåller bioandelen i trafikbränslen.

2) Kol: innehåller stenkol, koks samt masugn- och koksgas.

3) Förbrukning av naturgas omfattar inte råvaruanvändning.

4) Omvandling av elproduktion till bränsleenheter: Kärnkraft: 10,91 TJ/GWh (33 % total verkningsgrad)

5) Omvandling av elproduktion till bränsleenheter: Vatten- och vindkraft samt nettoimport av el: 3,6 TJ/GWh (100 %)

6) Övriga: innehåller industriell reaktionsvärme, återvinningsbränslen, värmepumpar, väte, biogas, övrig bioenergi och solenergi.

# Innehåll

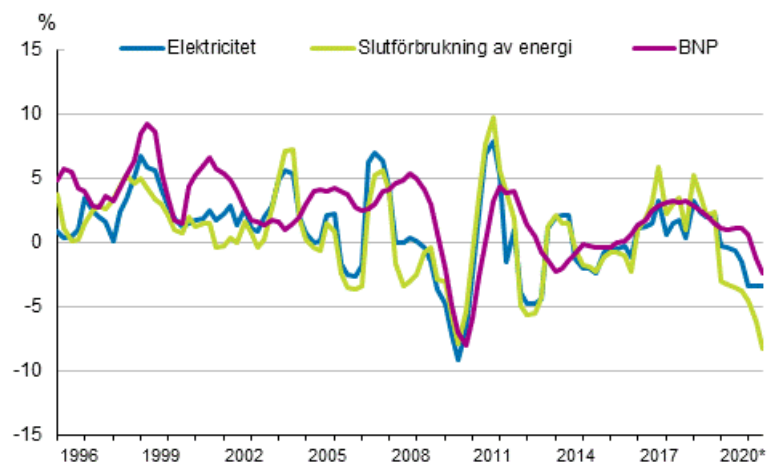
## Figurer

### Figurbilagor

Figurbilaga 1. Förändringar i BNP, slutförbrukning av energi och electricitetsförbrukning .....	4
Figurbilaga 2. Koldioxidutsläppen av förbrukningen av fossila bränslena och torv.....	4
Figurbilaga 3. Kolförbrukning .....	5
Figurbilaga 4. Förbrukning av naturgas .....	5
Figurbilaga 5. Förbrukning av energitorv .....	5
Figurbilaga 6. Oljeleveranser inom landet .....	6
Revideringar i denna statistik.....	7

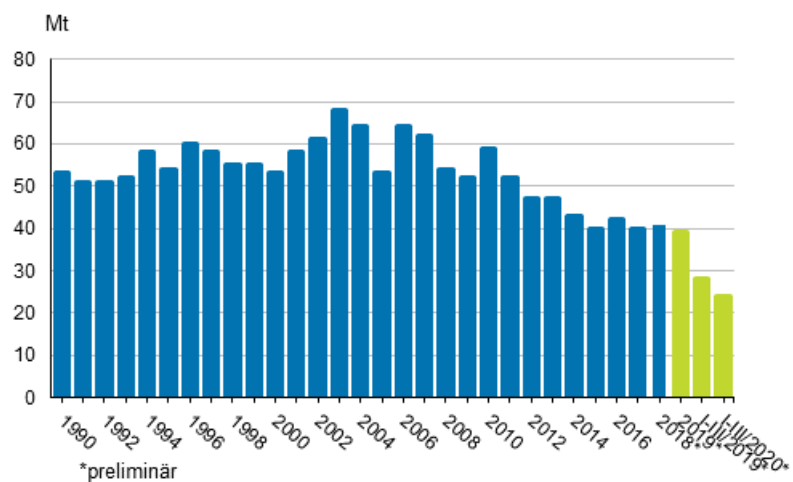
# Figurbilagor

**Figurbilaga 1. Förändringar i BNP, slutförbrukning av energi och electricitetsförbrukning**



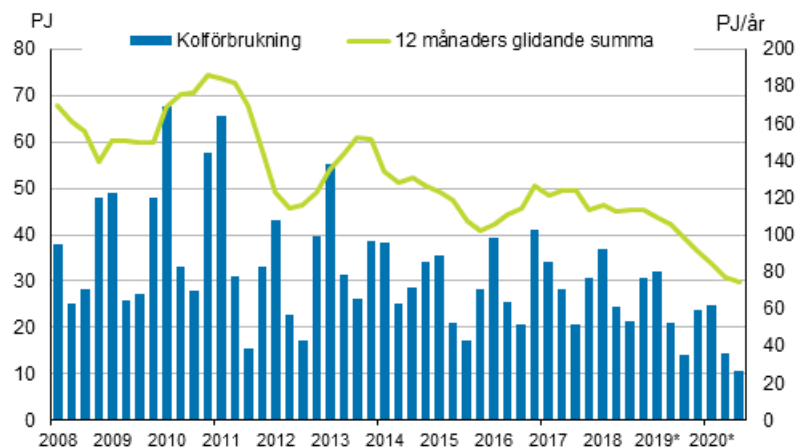
\*preliminär, 12 månaders glidande summa

**Figurbilaga 2. Koldioxidutsläppen av förbrukningen av fossila bränslena och torv**



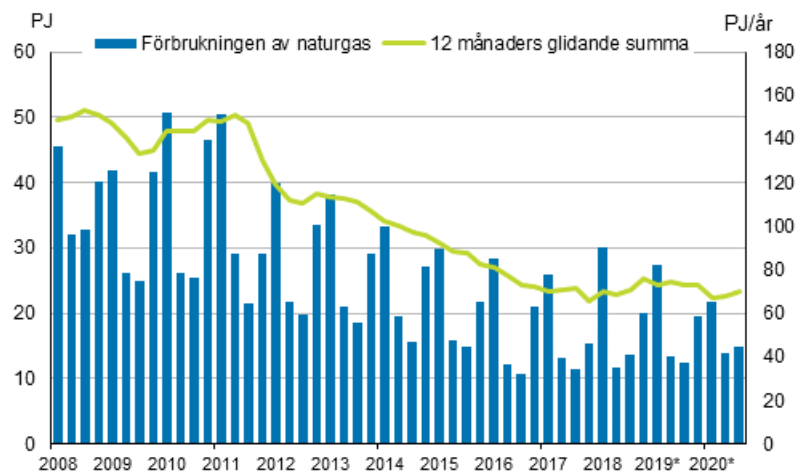
\*preliminär

### Figurbilaga 3. Kolförbrukning



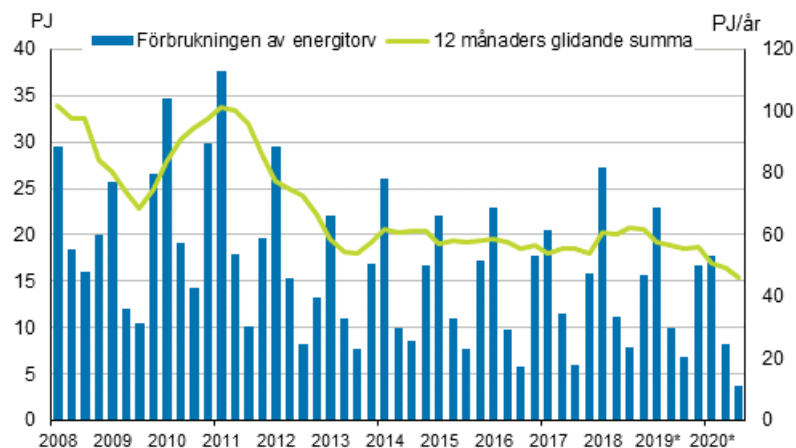
\*preliminär

### Figurbilaga 4. Förbrukning av naturgas



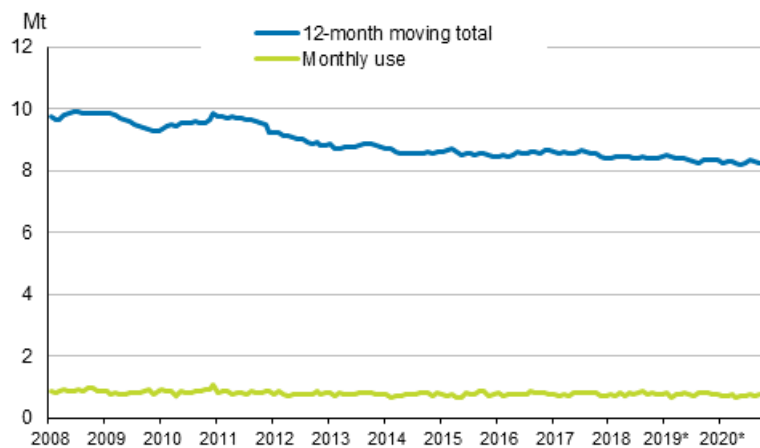
Källa: Gasgrid Finland/Gasum, \*preliminär

### Figurbilaga 5. Förbrukning av energitorv



Källa: Statistikcentralen/Bioenergi rf; \*preliminär

### Figurbilaga 6. Oljeleveranser inom landet



Källa: Statistikcentralen/Olje- och biodrivmedelsbranschen rf, \*preliminär

# Revideringar i denna statistik

Uppgifterna i statistiken har reviderats enligt tabellen nedan. Mera information om revideringen finns i punkt 3 i kvalitetsbeskrivningen (på finska).

## Revidering av årsförändringar inom totalförbrukningen av energi för offentliga utgifter<sup>1)</sup>

Totalförbrukningen av energi och statistikkvartal	Årsförändring (%)		Revidering (%-enheter)
	1:a offentliggörandet (%)	Senaste offentliggörandet 16.12.2020 (%)	
I-IV 2019	-1	-1	0
I/2019	-9	-5	4
II/2019	-3	1	4
III/2019	-4	0	4
IV/2019	1	1	0
I/2020	-11	-11	0
II/2020	-10	-10	0
III/2020	.	-12	.

. = Uppgift kan inte förekomma

1) Revideringen beskriver skillnaden (i procentenhet) mellan senaste och första offentliggörandets årsförändringprocenter. Första offentliggörandet hänvisar till den tidpunkt då den preliminära uppgiften om referensperioden publicerades första gången.

## Förfrågningar

Aleksi Sandberg           029 551 3326  
Ansvarig avdelningschef:  
Mari Ylä-Jarkko

[energia@stat.fi](mailto:energia@stat.fi)

[www.stat.fi](http://www.stat.fi)

Källa: Statistikcentralen, Energianskaffning och -förbrukning