

Energiförbrukning

2008

Totalförbrukningen av energi sjönk med 4 procent år 2008

År 2008 var totalförbrukningen av energi i Finland 1,42 miljoner terajoule (TJ), vilket var 4,2 procent mindre än året innan. Elförbrukningen uppgick till 87,2 terawattimmar (TWh), vilket var 3,5 procent mindre än året innan. Nedgången i industriproduktionen samt det varma vädret gjorde att energiförbrukningen minskade från året innan. Den totala förbrukningen av primärenergi samt koldioxidutsläppen minskade också avsevärt på grund av att kolkondenskraften ersattes med vattenkraft i elproduktionen. Andelen förnybar energi steg med nästan tre procentenheter till 28 procent av totalförbrukningen av energi år 2008. Koldioxidutsläppen vid energiproduktionen och -förbrukningen minskade betydligt mer än totalförbrukningen av energi, totalt 13 procent.

Totalförbrukningen av energi uppgick till 1,42 miljoner terajoule år 2008. Jämfört med året innan var minskningen fyra procent. När det gäller de enskilda energikällorna minskade förbrukningen av kol mest, dvs. med 26 procent (kol omfattar här stenkol, koks samt masugns- och koksgas). Också användningen av torv minskade avsevärt, mer än 20 procent. Svåra produktionsförhållanden under två somrar i följd ledde till att tillgången på torv i slutet av året blev knapp. Energianvändning av naturgas ökade däremot med 2 procent främst inom samproduktionen av el och värme. Användningen av olja fortsatte däremot att minska med 2,5 procent från året innan. Användningen av träbaserade bränslen var på samma nivå som året innan.

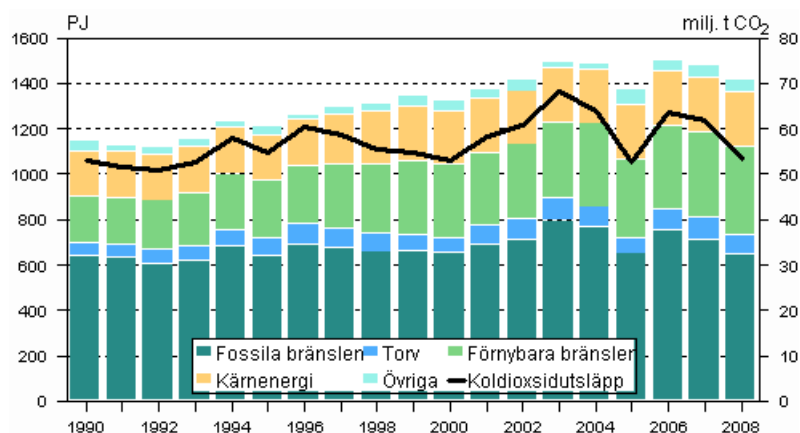
På grund av den exceptionellt goda vattensituationen under hela året ökade produktionen av vattenkraft i Finland till det nya rekordet 17 TWh, vilket motsvarar 23 procent av hela elproduktionen. Volymen av den kondensel som i huvudsak produceras med kol och torv var nu 39 procent mindre än året innan. Också produktionen av vindkraft var rekordhög och steg till 38 procent i och med nya vindkraftverk. Produktionen av kärnenergi minskade däremot med 2 procent från året innan. I Norge och Sverige sjönk vattenreserverna i slutet av året under långtidsmedelvärdet, vilket minskade elimporten från de övriga nordiska länderna. I slutet av året var Finland nettoförsäljare på den nordiska elbörsen. Elimporten från Ryssland och Estland ökade dock och till följd av det var nettoimporten av el svagt stigande. Nettoimporten av el motsvarade 15 procent av den totala elförbrukningen.

Andelen förnybar energi steg till nästan 28 procent

Andelen förnybar energi av totalförbrukningen av energi steg år 2008 och uppgick till rekordhöga 28 procent av totalförbrukningen av energi. EU:s målsättningar gällande förnybar energi definieras i förhållande till slutanvändningen av energi; beräknat på detta sätt har andelen i Finland varit omkring 4–5 procentenheter högre än den andel som beräknats utgående från totalanvändningen av energi. Av de förnybara energikällorna ökade vattenkraften och vindkraften, dvs. med 21 resp. 38 procent från året innan. Vindkraftens andel av totalförbrukningen av energi var fortsättningsvis omkring 0,07 procent. Värmeverk och kraftverk använde 11 procent mer fasta träbaserade bränslen än året innan. Användningen av skogsflis var rekordhög år 2008. Totalt användes 50 procent mer skogsflis än året innan. Användningen av skogsindustrins träbiprodukter och svartlut vände däremot nedåt. Totalanvändningen av träbaserade bränslen var på samma nivå som året innan. År 2008

var 2 procent av energiinnehållet i de trafikbränslen som förbrukats biobränslen, vilket motsvarade förpliktelseerna i lagen om främjande av användningen av biodrivmedel för transport.

Totalförbrukning av energia och koldioxidutsläppen



Den ekonomiska recessionen som började i slutet av året och det varma vädret minskade energiförbrukningen

Ökningen av industriproduktionen stannade av på sommaren och vände brant nedåt i slutet av året. Enligt Statistikcentralens preliminära uppgifter avtog ökningen av bruttonationalprodukten år 2008 till 1,0 procent från över fyra procent året innan. I november vände produktionen nedåt inom alla huvudnäringsgrenar inom industrin. Minskningen av produktionen kom också till synes i elförbrukningen inom industrin, som sjönk exceptionellt mycket, med över 7 procent. Minskningen gällde isynnerhet den elintensiva skogsindustrin, där produktion var sjunkande hela året. Annan förbrukning än förbrukningen inom industrin var på samma nivå som året innan. I fjol uppgick elförbrukningen i Finland till totalt 87,2 terawattimmar.

Användningen av fjärrvärme och annan uppvärmningsenergi var mindre än i genomsnitt på grund av det varma året. I fjol uppgick produktionen av fjärrvärme till 32,7 TWh. Detta var 2 procent mindre än året innan.

Inom samfärdseln var energiförbrukningen första gången nedåtgående under 2000-talet och var 2 procent mindre än året innan. Av motorbränslen sjönk användningen av motorbensin med 5 procent, medan förbrukningen av diesellojla fortsatte att öka, dvs. med 2 procent från året innan.

Energiförbrukningen 2008–2007, terajoule

	2008	2007	Förändring %
Olja	351 672	360 528	-2
Träbaserade bränslen	302 146	302 214	0
Kärnenergi	240 542	245 468	-2
Kol	141 901	191 439	-26
Naturgas	150 768	147 456	2
Torv	81 457	102 260	-20
Vattenkraft	60 874	50 366	21
Nettoimport av el	45 979	45 205	2
Vindkraft	938	678	38
Övriga	39 336	31 369	25
Totalt	1 415 613	1 476 983	-4

Koldioxidutsläppen vid energiproduktion och -förbrukning minskade med 13 procent

Användningen av fossila bränslen och torv minskade med 24 procent inom el- och värmeproduktionen från året innan. Detta gjorde att energisektorns koldioxidutsläpp minskade avsevärt, totalt med 13 procent. Inom

energisektorn inverkar också ökningen av vattenkraft inom elproduktionen och minskningen av energiförbrukningen på minskade utsläpp. Också utsläppen från trafiken minskade för första gången under 2000-talet och var 4 procent mindre än året innan. Andelen koldioxidutsläpp inom energisektorn var 76 procent av alla växthusgasutsläpp.

CO2-utsläppen från förbränning 2007- 2008, miljoner ton

	2008 ¹	2007	Förändring %
CO2-utsläppen ²	53,5	61,7	-13,2

1)

2)

Länk till [offentliggörandet av växthusgaser](#) (4.12.2009).

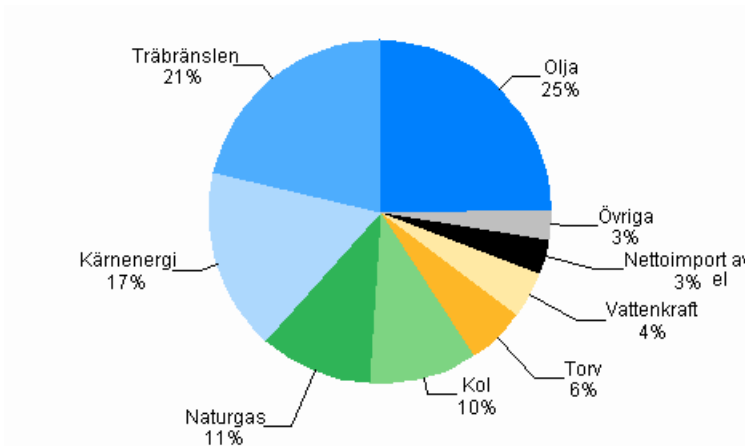
Innehåll

Figurer

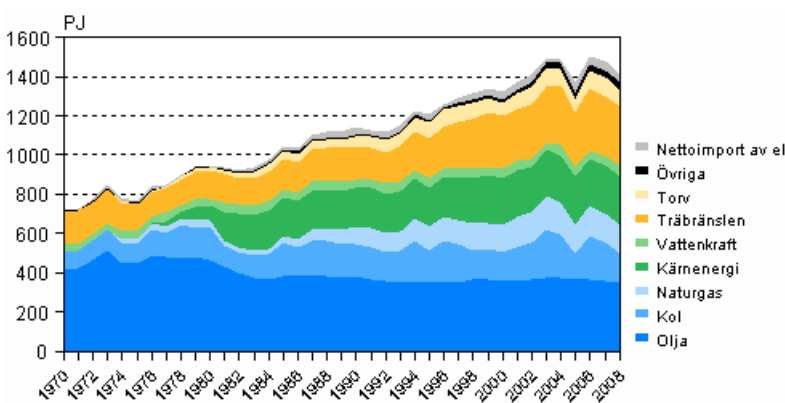
Figur 1. Totalförbrukning av energi 2008.....	5
Figur 2. Totalförbrukning av energi 1970-2008.....	5
Figur 3. Energi- and elintensitet 1970–2008.....	5
Figur 4. Förnybara energikällor 1970–2008.....	6
Figur 5. Tillförsel av el 1970–2008.....	6
Figur 6. Elförbrukning efter sektor 1970–2008.....	6
Figur 7. Finlands utsläpp av växthusgaser 1990–2008.....	7

Figurer

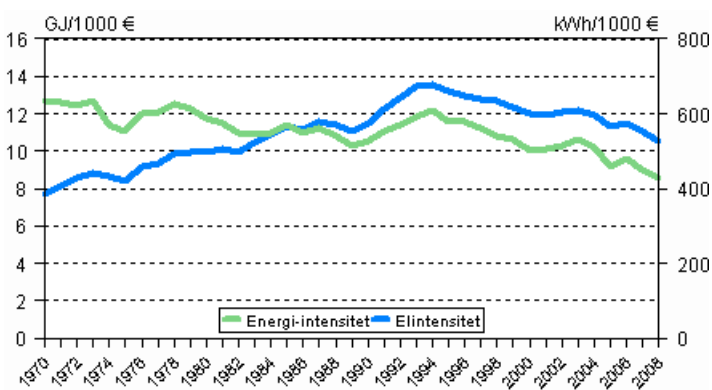
Figur 1. Totalförbrukning av energi 2008



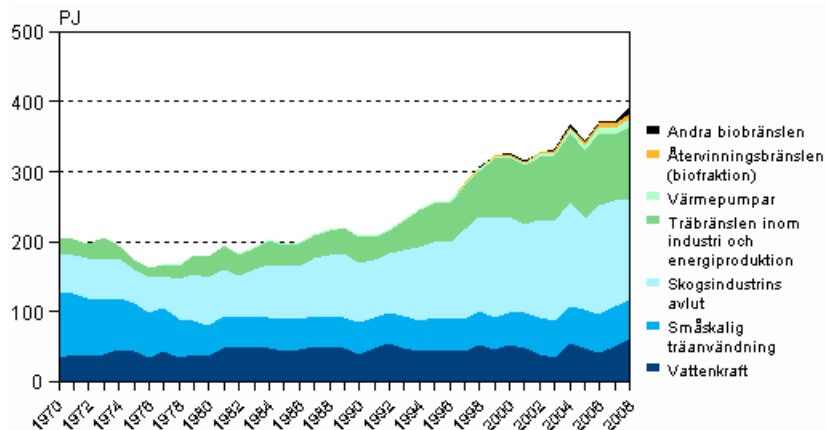
Figur 2. Totalförbrukning av energi 1970-2008



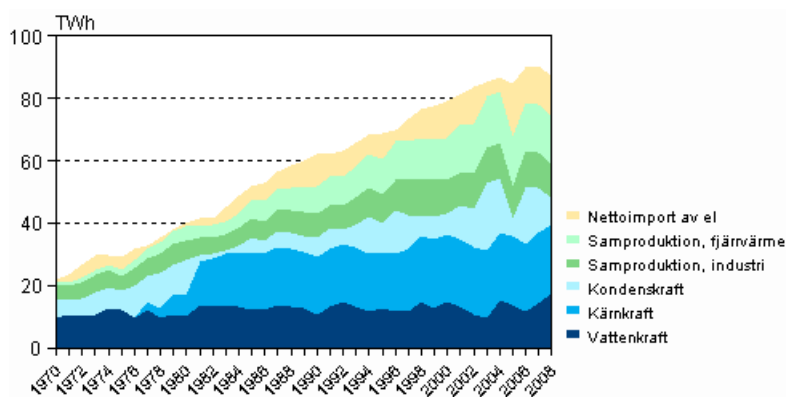
Figur 3. Energi- and elintensitet 1970-2008



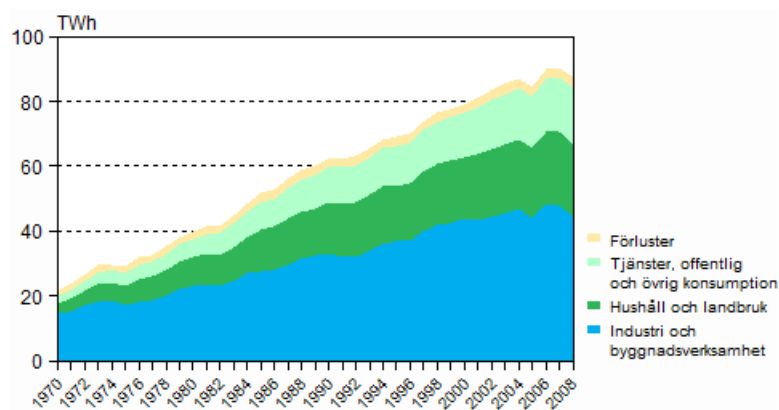
Figur 4. Förnybara energikällor 1970–2008



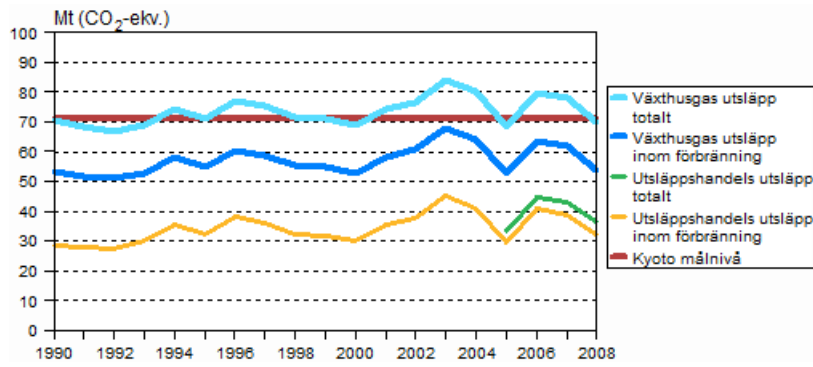
Figur 5. Tillförsel av el 1970–2008



Figur 6. Elförbrukning efter sektor 1970–2008



Figur 7. Finlands utsläpp av växthusgaser 1990–2008



Suomen virallinen tilasto
Finlands officiella statistik
Official Statistics of Finland

Energi 2009

Förfrågningar

Leena Timonen 09 1734 2518
Ansvarig statistikdirektör:
Leena Storgårds

energia@tilastokeskus.fi

www.stat.fi