

Offentliga sektorns EMU-skuld 2008, 4. kvartal

Den offentliga sektorns EMU-skuld ökade under det sista kvartalet år 2008

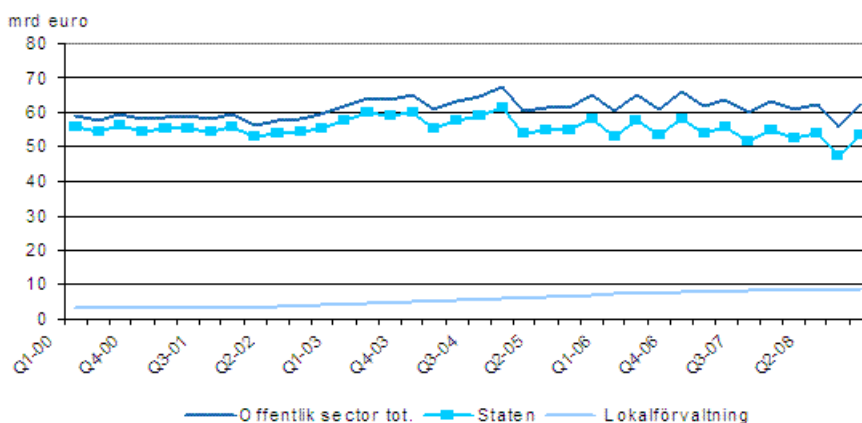
Den offentliga sektorns nominella EMU-skuld ökade under det sista kvartalet år 2008 med 6,4 miljarder euro och uppgick till 62,1 miljarder euro i slutet av året. Trots att statens skuld ökade under det sista kvartalet var den offentliga sektorns EMU-skuld mindre än i slutet av år 2007.

Den största delen av den offentliga sektorns ökade skuld i slutet av år 2008 var en följd av ökningen av statsskulden av vilka kortfristiga penningmarknadsinstrument stod för 5,0 miljarder och masskuldebrevslån för 1,0 miljarder. Av den offentliga sektorns konsoliderade skuld var 53,6 miljarder statens skuld och resten lokalförvaltningens skuld.

Lokalförvaltningens, dvs. kommunernas och samkommunernas icke-konsoliderade bruttoskuld ökade med 0,5 miljarder euro under årets sista kvartal. Lokalförvaltningens långfristiga lån ökade med 0,7 miljarder euro under året och uppgick till 9,3 miljarder i slutet av året.

Den offentliga sektorns EMU-skuld är en konsoliderad skuld, dvs. skuldposterna mellan de offentliga sammanslutningarna har eliminerats.

Den offentliga sektorns EMU-skuld



Innehåll

Tabellbilagor	
Den offentliga sektorns EMU-skuld, mrd. euro.....	3

Tabellbilagor

Den offentliga sektorns EMU-skuld, mrd. euro

Sektor	Tid											
	2000	2001	2002	2003	2004	2005	2006	2007	Q1-08	Q2-08	Q3-08	Q4-08
S13	57,9	59,1	59,4	64,7	67,2	65,1	65,5	63,0	60,7	62,1	55,7	62,1
S1311	64,1	62,2	60,0	64,1	64,9	61,5	60,6	57,9	55,6	57,1	50,5	56,6
S1313	5,3	5,3	5,6	6,4	7,3	8,3	9,0	9,5	9,5	9,6	9,6	10,1
S1314	0,0	0,0	0,1	0,1	0,0	0,0	0,0	0,0	0,0	0,0	0,0	0,0

- S13 Offentlig sektor S1311 Staten S1313 Lokalförvaltning S1314 Socialskyddsfonder

Suomen virallinen tilasto
Finlands officiella statistik
Official Statistics of Finland

Offentlig ekonomi 2009

Förfrågningar

Matti Okko (09) 1734 3341

Marika Männistö (09) 1734 2324

Ansvarig statistikdirektör:

Ari Tyrkkö

rahoitus.tilinpito@stat.fi

www.stat.fi