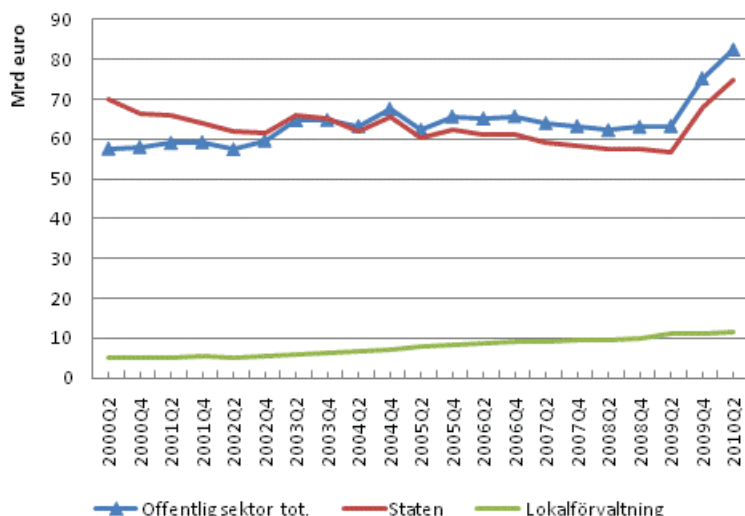


Offentliga sektorns EMU-skuld

2010, 2:a kvartalet

Den offentliga sektorns skuld ökade med 4,9 miljarder euro under andra kvartalet 2010

Den offentliga sektorns konsoliderade EMU-skuld ökade under andra kvartalet år 2010 med 4,9 miljarder euro till 82,6 miljarder. Av den offentliga sektorns skuld var 74,9 miljarder statens skuld och 11,6 miljarder euro lokalförvaltningens skuld.



Ökningen av skulden var en följd av den ökade statsskulden, av vilken masskuldebrevslånens andel var 3,8 miljarder och de kortfristiga lånens 0,9 miljarder euro. Lokalförvaltningens, dvs. kommunernas och samkommunernas, skuld var på samma nivå som föregående kvartal. Lokalförvaltningens skuld består närmast av långfristiga lån, som i slutet av det andra kvartalet uppgick till 9,8 miljarder euro.

EMU-skulden beskriver den offentliga sektorns skuld till de övriga sektorerna inom samhällsekonomin och till utlandet. Utvecklingen av EMU-skulden påverkas både av förändringen av den icke-konsoliderade skulden och av den offentliga sektorns interna skulder. För att komma fram till den konsoliderade EMU-skulden avdras skulderna mellan enheterna inom den offentliga sektorn från den icke-konsoliderade bruttoskulden. Därför är den offentliga sektorns EMU-skuld mindre än de sammanlagda skulderna för dess undersektorer.

Innehåll

Tabeller

Tabellbilagor

Tabellbilaga 1. Den offentliga sektorns EMU-skuld, md. euro.....	3
--	---

Tabellbilagor

Tabellbilaga 1. Den offentliga sektorns EMU-skuld, md. euro

Sektor ¹⁾	Tid											
	2000	2001	2002	2003	2004	2005	2006	2007	2008	2009	Q1-10	Q2-10
S13	57,9	59,1	59,6	64,8	67,6	65,7	65,7	63,2	63,0	75,4	77,8	82,6
S1311	66,5	64,0	61,3	65,3	65,7	62,3	61,0	58,4	57,7	68,1	70,1	74,9
S1313	5,3	5,3	5,6	6,4	7,3	8,3	9,0	9,5	10,0	11,3	11,5	11,6
S1314	0,0	0,0	0,1	0,1	0,0	0,0	0,0	0,0	0,0	0,0	0,0	0,0

1) S13 Offentlig sektor S1311 Staten S1313 Lokalförvaltning S1314 Socialskyddsfonder

Förfrågningar

Anu Heikkilä (09) 1734 2309

Timo Ristimäki (09) 1734 2324

Ansvarig statistikdirektör:

Ari Tyrkkö

rahoitus.tilinpito@stat.fi

www.stat.fi