

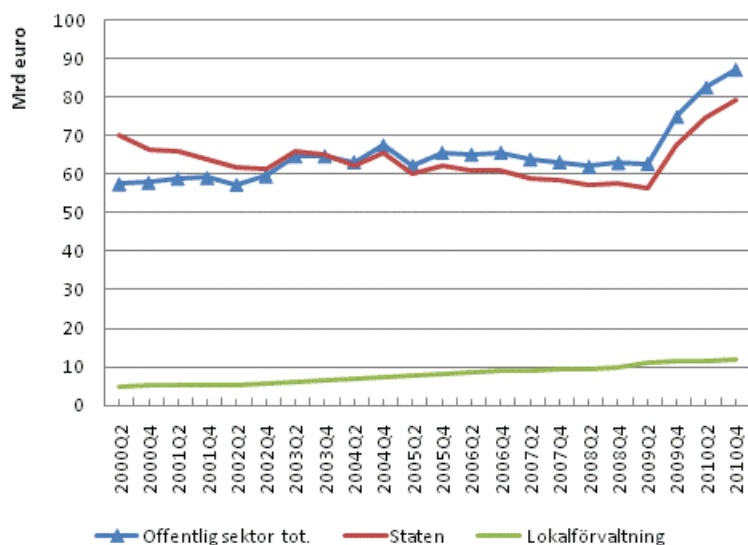
# Offentliga sektorns EMU-skuld

2010, 4:e kvartalet

## Den offentliga sektorns skuld fortsatte att öka under sista kvartalet 2010

Den offentliga sektorns konsoliderade EMU-skuld ökade med 3,6 miljarder euro till 87,2 miljarder euro under sista kvartalet år 2010. Av den offentliga sektorns konsoliderade skuld var 76,7 miljarder statens skuld och 10,5 miljarder euro lokalförvaltningens skuld. Under hela år 2010 ökade skulden med 12,2 miljarder euro.

### Den offentliga sektorns EMU skuld



Ökningen av skulden under sista kvartalet år 2010 var en följd av ökningen av statsskulden med 3,3 miljarder euro, av vilken de statliga masskuldebrevslånens andel var 2,6 miljarder euro och de kortfristiga skuldebrevens 1,2 miljarder euro. Ökningen av statsskulden dämpades av minskningen av statens kortfristiga lån med 0,5 miljarder euro.

Lokalförvaltningens, dvs. kommunernas och samkommunernas icke-konsoliderade bruttoskuld ökade med 0,2 miljarder euro under det sista kvartalet. Lokalförvaltningens långfristiga lån ökade med 0,5 miljarder euro under hela år 2010 och uppgick till 10,1 miljarder euro i slutet av året.

EMU-skulden beskriver den offentliga sektorns skuld till de övriga sektorerna inom samhällsekonomin och till utlandet. Utvecklingen av EMU-skulden påverkas både av förändringen av den icke-konsoliderade skulden och av den offentliga sektorns interna skulder. För att få fram den konsoliderade EMU-skulden avdras skulderna mellan enheterna inom den offentliga sektorn från den icke-konsoliderade bruttoskulden. Därför är den offentliga sektorns EMU-skuld mindre än de sammanlagda skulderna för dess undersektorer.

# *Innehåll*

## *Tabeller*

### **Tabellbilagor**

Tabellbilaga 1. Den offentliga sektorns EMU-skuld, md. euro .....	4
---	---

# Tabellbilagor

## Tabellbilaga 1. Den offentliga sektorns EMU-skuld, md. euro

Sektor <sup>1)</sup>	Tid													
	2000	2001	2002	2003	2004	2005	2006	2007	2008	2009	Q1-10	Q2-10	Q3-10	Q4-10
S13	57,9	59,1	59,6	64,8	67,6	65,7	65,7	63,2	63,0	75,0	77,7	82,6	83,7	87,2
S1311	66,5	64,0	61,3	65,3	65,7	62,3	61,0	58,4	57,7	67,8	70,1	74,9	75,8	79,1
S1313	5,3	5,3	5,6	6,4	7,3	8,3	9,0	9,5	10,0	11,3	11,5	11,6	11,7	11,9
S1314	0,0	0,0	0,1	0,1	0,0	0,0	0,0	0,0	0,0	0,0	0,0	0,0	0,1	0,0

1) S13 Offentlig sektor S1311 Staten S1313 Lokalförvaltning S1314 Socialskydds-fonder

## Förfrågningar

Anu Heikkilä (09) 1734 2309

Timo Ristimäki (09) 1734 2324

Ansvarig statistikdirektör:

Ari Tyrkkö

rahoitus.tilinpito@stat.fi

www.stat.fi

Källa: Offentliga sektorns EMU-skuld, Statistikcentralen