

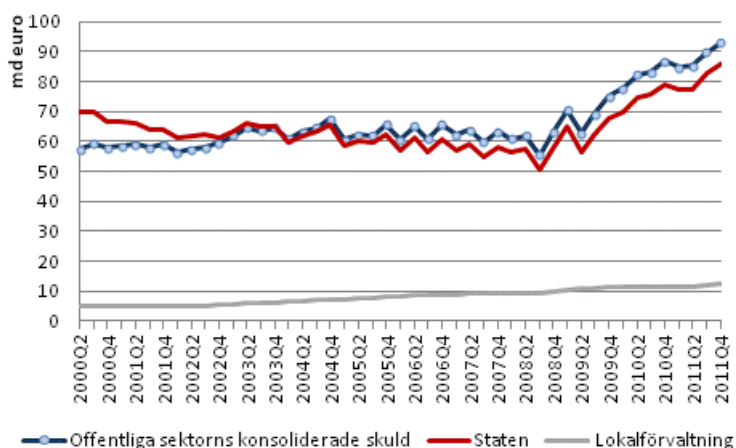
Offentliga sektorns skuld kvartalsvis

2011, 4:e kvartalet

Den offentliga sektorns skuld ökade med 3,3 miljarder euro under sista kvartalet 2011

Den offentliga sektorns EDP-skuld, dvs. den konsoliderade skulden till nominellt värde, ökade under sista kvartalet år 2011 med 3,3 miljarder euro och uppgick till 93,0 miljarder euro i slutet av december. Jämfört med motsvarande period året innan har den offentliga sektorns konsoliderade skuld ökat med 6,1 miljarder euro.

Offentliga sektorns skuld kvartalsvis



Statens skuld ökade under sista kvartalet med 2,8 miljarder euro till 85,8 miljarder euro. Jämfört med motsvarande period året innan har statens skuld ökat med 6,7 miljarder euro. Under sista kvartalet ökade beloppet av masskuldebrevslånen med 1,5 miljarder euro till 71,0 miljarder euro.

Lokalförvaltningens, dvs. kommunernas och samkommunernas konsoliderade skuld inom sektorn ökade med 0,6 miljarder euro under årets sista kvartal. Lokalförvaltningens konsoliderade skuld består huvudsakligen av långfristiga lån, som i slutet av året uppgick till 10,9 miljarder euro.

Den offentliga sektorns skuld efter kvartal beskriver den offentliga sektorns skuld till de övriga sektorerna inom samhällsekonomin och till utlandet. Utvecklingen av skulden påverkas både av förändringen av den

icke-konsoliderade skulden och av den offentliga sektorns interna skulder. Den offentliga sektorns konsoliderade skuld fås genom att avdra skulderna mellan enheterna inom den offentliga sektorn från den icke-konsoliderade bruttoskulden. Därför är den offentliga sektorns skuld mindre än de sammanlagda skulderna för dess undersektorer.

Innehåll

Tabeller

Tabellbilagor

Tabellbilaga 1. Offentliga sektorns skuld kvartalsvis, md. euro.....	4
--	---

Tabellbilagor

Tabellbilaga 1. Offentliga sektorns skuld kvartalsvis, md. euro

Sektor ¹⁾	Tid														
	2000	2001	2002	2003	2004	2005	2006	2007	2008	2009	2010	Q1-11	Q2-11	Q3-11	Q4-11
S13	57,9	59,1	59,6	64,8	67,6	65,7	65,7	63,2	63,0	75,0	87,0	84,8	85,2	89,8	93,0
S1311	66,5	64,0	61,3	65,3	65,7	62,3	61,0	58,4	57,7	67,8	79,1	77,2	77,4	82,9	85,8
S1313	5,3	5,3	5,6	6,4	7,3	8,3	9,0	9,5	10,0	11,3	11,7	11,4	11,7	11,9	12,5
S1314	0,0	0,0	0,1	0,1	0,0	0,0	0,0	0,0	0,0	0,0	0,0	0,0	0,0	0,0	0,0

1) S13 Offentliga sektorns konsoliderade skuld S1311 Staten S1313 Lokalförvaltning S1314 Socialskyddsfonder

Förfrågningar

Timo Ristimäki (09) 1734 2324

Saara Roine (09) 1734 3325

Ansvarig statistikdirektör:

Ari Tyrkkö

rahoitus.tilinpito@stat.fi

www.stat.fi

Källa: Offentliga sektorns skuld kvartalsvis, Statistikcentralen