

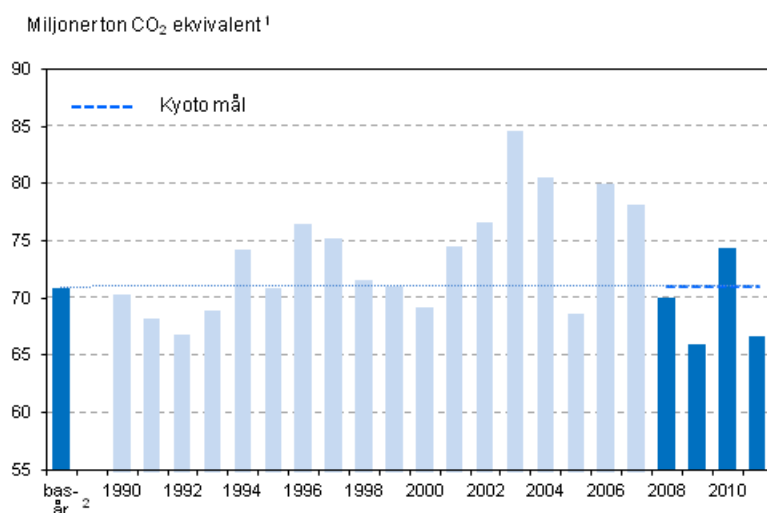
Växthusgaser

2011, preliminära uppgifter

År 2011 minskade växthusgasutsläppen från året innan

År 2011 motsvarade Finlands växthusgasutsläpp 66,8 miljoner ton koldioxid (CO₂-ekv.). Utsläppen minskade med 7,7 miljoner ton koldioxid från året innan, vilket var omkring 6 procent under målnivån för Kyotoprotokollet. Uppgifterna baserar sig på den preliminära rapport om utsläppen för år 2011 som Statistikcentralen sänder till EU-kommissionen den 15 januari 2013.

Målnivån för Kyotoprotokollet och utsläppen av växthusgaser i Finland åren 1990–2011 (milj. ton CO₂-ekv.), exkl. LULUCF-sektorn



¹ CO₂-ekvivalenten gör uppvärmningseffekten av olika gaser jämförbar, t.ex. 1 t N₂O motsvarar 310 t CO₂.

² Basåret i Kyotoprotokollet för Finland är 1990, utom för F-gaserna (HFC, PFC och SF₆) där det är 1995. Den tilldelade utsläppsvolymen för Finland (=målnivå), som bekräftats i klimatkonventionen, för Kyotoprotokollets åtagandeperiod 2008–2012 baserar sig på den granskade rapporteringen av den tilldelade utsläppsvolymen.

Utsläppen minskade inom alla sektorer jämfört med året innan, mest inom energisektorn där minskningen var 12 procent (nästan 7,4 miljoner ton koldioxid). Elproduktionens fossila bränslen ersattes med elimport på grund av den goda vattensituationen i Norden. Dessutom sjönk totalförbrukningen av energi i och med den minskade industriproduktionen och det varma vädret i slutet av året. Största delen av utsläppsminskningen skedde inom utsläppshandelssektorn.

Nettosänkan inom sektorn för markanvändning, förändrad markanvändning och skogsbruk (LULUCF) låg på föregående års nivå (24,8 miljoner ton koldioxid).

Finlands växthusgasutsläpp efter sektor. Utsläpp angivna i motsvarande miljoner ton koldioxid

	1990	1995	2000	2005	2006	2007	2008	2009	2010	2011
Utsläppen exkl. LULUCF-sektorn	70,43	70,88	69,32	68,70	80,03	78,23	70,16	66,09	74,50	66,77
Energisektorn	54,49	56,06	54,46	54,00	65,34	63,11	54,72	52,69	60,53	53,15
Energiindustrin	19,19	24,12	22,12	21,88	32,84	30,78	24,09	25,15	30,47	24,43
Industri och byggande	13,36	12,14	11,94	11,33	11,61	11,43	10,77	8,40	9,89	9,66
Inrikes transport	12,76	11,99	12,84	13,71	13,90	14,26	13,60	12,92	13,43	13,22
Övrig energi ¹⁾	9,19	7,81	7,56	7,07	6,99	6,63	6,26	6,23	6,74	5,84
Industriprocesser	5,12	4,69	5,57	6,36	6,29	6,82	7,16	5,38	5,76	5,58
Industriprocesser (utan F-gaser)	5,01	4,59	5,01	5,42	5,46	5,86	6,10	4,44	4,56	4,51
Användning av F-gaser	0,12	0,10	0,57	0,94	0,83	0,96	1,06	0,95	1,20	1,06
Användning av lösningsmedel och övriga produkter	0,18	0,14	0,12	0,11	0,10	0,10	0,09	0,07	0,07	0,07
Jordbruk	6,66	6,07	5,89	5,83	5,83	5,82	5,91	5,76	5,95	5,86
Avfallshantering	3,97	3,91	3,27	2,40	2,47	2,38	2,28	2,19	2,19	2,11
LULUCF-sektorn	-15,30	-14,27	-20,59	-30,10	-34,09	-25,88	-29,80	-39,44	-24,79	-24,75

1) Övrig energi innehåller subgruppen uppvärmning av byggnader samt fiskerinäring, lant- och skogsbruk, övrig användning av bränslen och diffusa utsläpp av bränslen

Uppföljningen av beslutet om bördefördelning, som ingår i EU:s klimat- och energipaket, kräver i fortsättningen att utsläppsuppgifterna uppdelas i utsläpp inom utsläppshandelssektorn och utsläpp utanför utsläppshandelssektorn. I beslutet om bördefördelning har för utsläpp utanför utsläppshandelssektorn avtalats om åtaganden att begränsa dessa utsläpp under åren 2013–2020 jämfört med utsläppen för år 2005. Detta åtagande om utsläppsminskning är för Finlands del 16 procent fram till år 2020. Mellan åren 2013–2020 ska utsläppen vara i enlighet med målriktlinjen eller lägre. Målriktlinjen är linjär och dess startpunkt är genomsnittet av utsläppen utanför sektorn för utsläppshandeln under åren 2008–2010 och slutpunkt utsläppsminskningsmålet år 2020. Utsläppen utanför utsläppshandelssektorn beräknas som skillnaden mellan granskade totalutsläpp och verifierade utsläpp inom utsläppshandelssektorn. De verifierade utsläppen inom utsläppshandelssektorn publiceras av Energimarknadsverket.

Växthusgasutsläpp och -upptag fördelat på utsläpp inom och utanför utsläppshandeln åren 2005 och 2008–2011 (milj. ton CO₂-ekv.). LULUCF-sektorn ingår inte i utsläppshandeln och omfattas inte av förpliktelserna om utsläppsminskning i beslutet om bördefördelning

	2005	2008	2009	2010	2011	Förändring, 2010 - 2011
Utsläppen exkl. LULUCF-sektorn	68,7	70,2	66,1	74,5	66,8	-7,7
Utsläppshandelssektorn ¹⁾	33,1	36,2	34,4	41,3	35,1	-6,2
Sektorn utanför utsläppshandeln	35,6	34,0	31,7	33,2	31,7	-1,5
LULUCF-sektorn	-30,1	-29,8	-39,4	-24,8	-24,7	0,05

1) Energimarknadsverket (EMV)

Innehåll

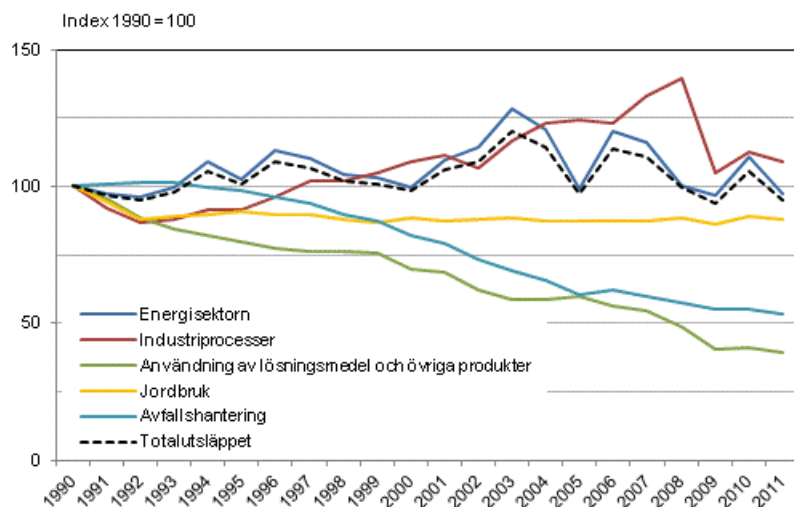
Figurer

Figurbilagor

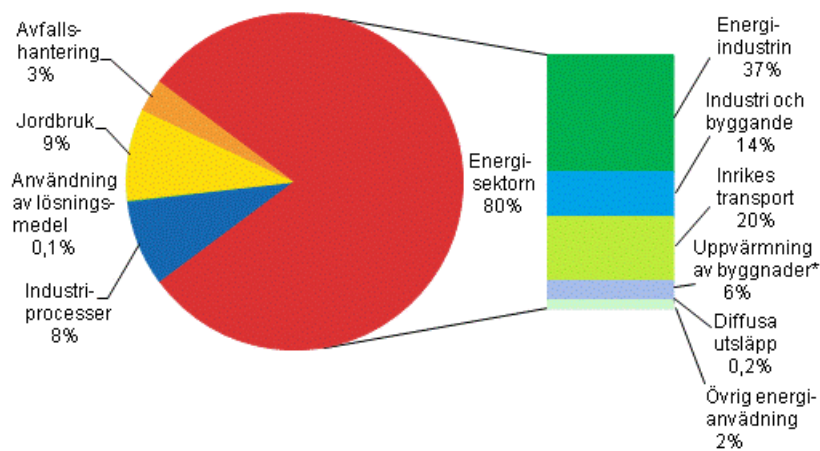
Figurbilaga 1. Utvecklingen av Finlands växthusgasutsläpp efter sektor 1990–2011.....	4
Figurbilaga 2. Växthusgasutsläpp i Finland efter sektor år 2011.....	4
Figurbilaga 3. Växthusgasutsläpp i Finland efter gas år 2011.....	5
Revideringar i denna statistik.....	6

Figurbilagor

Figurbilaga 1. Utvecklingen av Finlands växthusgasutsläpp efter sektor 1990–2011

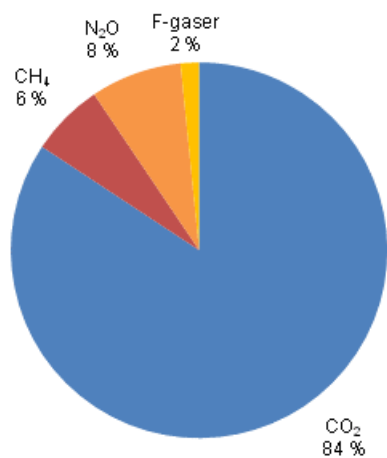


Figurbilaga 2. Växthusgasutsläpp i Finland efter sektor år 2011



* innehåller också utsläppen från maskin användningen i jord- och skogsbruket samt utsläppen från fiskebåtar

Figurbilaga 3. Växthusgasutsläpp i Finland efter gas år 2011



Revideringar i denna statistik

Revideringen av Finlands växthusgasutsläppen. Utsläpp angivna i motsvarande miljoner ton koldioxid

	Statistikår ⁵⁾	Första publicering			Föregående publicering	Senaste publicering ⁶⁾	Revision ³⁾
		Snabbestimat ¹⁾	Preliminär uppgift	Officiell uppgift ²⁾	26.4.2012	13.12.2012	%
Totalt utsläpp	1990			71,1	70,4	70,4	-0,9
	2005		69,3	69,3	68,7	68,7	-0,8
	2008		70,1	70,3	70,2	70,2	-0,2
	2009	68,6	66,4	66,3	66,1	66,1	-0,4
	2010	76,0	74,6	74,6	74,6	74,5	-0,1
	2011	67,3	66,8 ⁴⁾			66,8 ⁴⁾	
Sektorn utanför utsläppshandeln	2005			36,2	35,5	35,6	-1,6
	2008			34,1	34,1	34,0	-0,4
	2009			32,0	31,8	31,7	-0,8
	2010			33,3	33,3	33,2	-0,2
	2011	32,2	31,7 ⁴⁾			31,7 ⁴⁾	

1) Snabbestimat har inte beräknats med samma metoder som de preliminära och de officiella siffrorna

2) De officiella siffrorna motsvarar de utsläppsmängder som rapporterats till Klimatkonventionen och Kyotoprotokollet i frågavarande år

3) I revisionen jämförs uppgifterna från den senaste publiceringen med uppgifterna från den första officiella publiceringen

4) Uppgiften är preliminär

5) Revideringarna av utsläppsvolymer för år 1990 har beräknats på basis av den utsläppsvolym som bekräftats i den kontrollerade rapporteringen av Kyotoprotokollets första åtagandeperiod från år 2006, revideringarna av de övriga åren har beräknats på basis av de officiella siffrorna för åren i fråga

6) Utsläppssiffrorna från inventeringen av växthusgaser preciseras varje år för hela tidsseriens del, eftersom det hela tiden sker förbättringar i inventeringen utgående från rekommendationerna för de internationella kontrollerna av inventeringen och utvecklingen av de vetenskapliga grunderna för metoderna för beräkningen av utsläpp

Förfrågningar

Pia Forsell 09 1734 2937

Timo Kareinen 09 1734 3563

Ansvarig statistikdirektör:

Leena Storgårds

kasvihuonekaasut@stat.fi

www.stat.fi

Källa: Växthusgasinventarieenheten, Statistikcentralen