

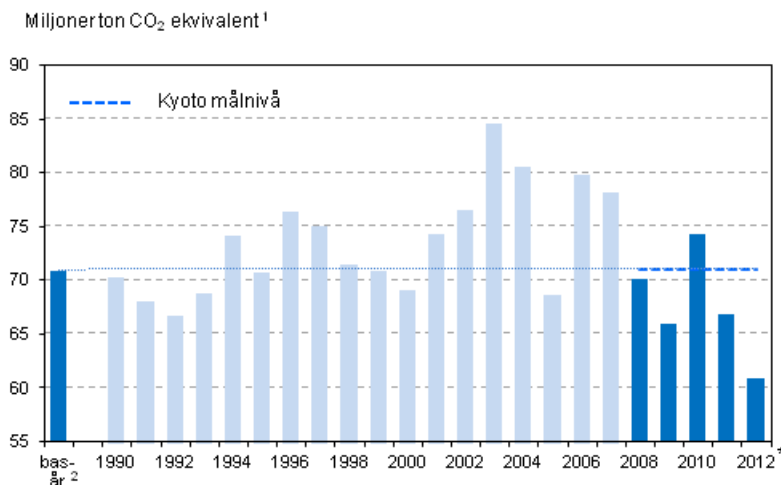
Växthusgaser

2012, preliminära uppgifter

Rekordlåga växthusgasutsläpp år 2012

År 2012 motsvarade Finlands växthusgasutsläpp 60,9 miljoner ton koldioxid (CO₂-ekv.). Utsläppen minskade med 5,9 miljoner ton koldioxid från året innan, vilket var omkring 14 procent under den genomsnittliga årliga målnivån för Kyotoprotokollets första åtagandeperiod. Uppgifterna baserar sig på den preliminära rapport om utsläppen för år 2012 som Statistikcentralen sänder till EU-kommissionen den 15 januari 2014. De reviderade uppgifterna om utsläppen publiceras den 15 april 2014 i samband med sändningen till FN:s klimatkonvention.

Målnivån för Kyotoprotokollet och utsläppen av växthusgaser i Finland åren 1990–2012 (milj. ton CO₂-ekv.), exkl. LULUCF-sektorn



¹ CO₂-ekvivalenten gör uppvärmningseffekten av olika gaser jämförbar, t.ex. 1 t N₂O motsvarar 310 t CO₂

² Basåret i Kyotoprotokollet för Finland är 1990, utom för F-gaserna (HFC, PFC och SF₆) där det är 1995. Den tilldelade utsläppsvolymen för Finland (=målnivå) för Kyotoprotokollets åtagandeperiod 2008–2012 baserar sig på den granskade rapporteringen av den tilldelade utsläppsvolymen

* årets 2012 utsläppsuppgiften är preliminär

Utsläppen minskade inom alla sektorer jämfört med året innan, mest inom energisektorn där minskningen var 10 procent (omkring 5,5 miljoner ton koldioxid). Elproduktionens fossila bränslen och torv ersattes med elimport samt med trä och inhemsk vattenkraft. Användningen av fossila bränslen och torv minskade betydligt också inom industrin. Största delen av utsläppsminskningen skedde inom utsläppshandelssektorn.

Nettosänkorna inom sektorn markanvändning, förändrad markanvändning och skogsbruk (LULUCF) ökade med omkring 7 procent jämfört med året innan och uppgick till 25,9 miljoner ton koldioxid.

Finlands växthusgasutsläpp efter sektor. Utsläpp angivna i motsvarande miljoner ton koldioxid. Negativa tal avser upptag av växthusgaser ur atmosfären

	1990	1995	2000	2005	2006	2007	2008	2009	2010	2011	2012 ²⁾
Utsläppen exkl. LULUCF-sektorn	70,3	70,8	69,2	68,7	79,9	78,3	70,1	66,0	74,4	66,8	60,9
Energisektor	54,5	56,1	54,5	54,0	65,3	63,2	54,7	52,7	60,5	53,3	47,8
Energiindustrin	19,2	24,1	22,1	22,0	32,9	30,8	24,2	25,2	30,6	24,7	20,7
Industri och byggande	13,4	12,1	11,9	11,3	11,6	11,4	10,8	8,4	9,9	9,7	8,4
Inrikes transport	12,8	12,0	12,8	13,7	13,9	14,2	13,6	12,9	13,4	13,2	12,7
Övrig energi ¹⁾	9,2	7,8	7,6	7,0	6,9	6,7	6,2	6,2	6,6	5,7	6,1
Industriprocesser	5,1	4,7	5,6	6,4	6,3	6,8	7,2	5,4	5,8	5,6	5,3
Industriprocesser (utan F-gaser)	5,0	4,6	5,0	5,4	5,5	5,9	6,1	4,4	4,6	4,5	4,3
Användning av F-gaser	0,1	0,1	0,6	0,9	0,8	1,0	1,1	0,9	1,2	1,1	1,0
Användning av lösningsmedel och övriga produkter	0,2	0,1	0,1	0,1	0,1	0,1	0,1	0,1	0,1	0,1	0,1
Jordbruk	6,5	6,0	5,8	5,7	5,7	5,8	5,8	5,7	5,9	5,8	5,7
Avfallshantering	4,0	3,9	3,3	2,4	2,5	2,4	2,3	2,2	2,2	2,1	2,1
LULUCF-sektorn	-13,7	-12,8	-19,2	-28,6	-32,5	-24,3	-29,0	-38,8	-24,1	-24,1	-25,9

1) Övrig energi innehåller undergrupperna uppvärmning av byggnader samt fiskerinäring, lant- och skogsbruk, övrig användning av bränslen och diffusa utsläpp av bränslen

2) Utsläppsuppgifterna är preliminära

Uppföljningen av beslutet om bördefördelning, som ingår i EU:s klimat- och energipaket, kräver i fortsättningen att utsläppsuppgifterna uppdelas i utsläpp inom utsläppshandel och utsläpp utanför utsläppshandeln. I beslutet om bördefördelning har för sektorer utanför utsläppshandeln avtalats om åtaganden att begränsa utsläpp under åren 2013–2020 jämfört med utsläppen för år 2005. Detta åtagande om utsläppsminskning är för Finlands del 16 procent fram till år 2020. Vid beräkningen av uppfyllandet av åtagandet om utsläppsminskning har täckningen av anläggningar som ingår i utsläppshandeln baserat sig på situationen år 2005 och åtagandet har korrigerats med beaktande av att utsläppshandeln har utvidgats sedan dess. Mellan åren 2013 och 2020 ska utsläppen vara i enlighet med målriktlinjen eller lägre. Målriktlinjen är linjär och dess startpunkt är genomsnittet av utsläppen utanför sektorn för utsläppshandeln under åren 2008–2010 och slutpunkt utsläppsminskningsmålet år 2020. Utsläppen utanför utsläppshandeln beräknas som skillnaden mellan kontrollerade totalutsläpp och verifierade utsläpp inom utsläppshandelssektorn. De verifierade utsläppen inom utsläppshandelssektorn publiceras av Energimarknadsverket.

Växthusgasutsläpp och -upptag fördelat på utsläpp inom och utanför utsläppshandeln åren 2005 och 2008–2012 (milj. ton CO₂-ekv.). LULUCF-sektorn ingår inte i utsläppshandeln och omfattas inte av förpliktelserna om minskning av utsläpp i beslutet om bördefördelning. Negativa tal avser upptag av växthusgaser ur atmosfären

	2005	2008	2009	2010	2011	2012	Förändring, 2011 - 2012
Utsläppen exkl. LULUCF-sektorn	68,7	70,1	66,0	74,4	66,8	60,9²⁾	-5,9
Utsläppshandelssektor ¹⁾	33,1	36,2	34,4	41,3	35,1	29,5	-5,6
Sektorn utanför utsläppshandeln	35,6	34,0	31,6	33,1	31,8	31,4 ²⁾	-0,3
LULUCF-sektorn	-28,6	-29,0	-38,8	-24,1	-24,1	-25,9²⁾	-1,7

1) Energimarknadsverket

2) Utsläppsuppgifterna är preliminära

Innehåll

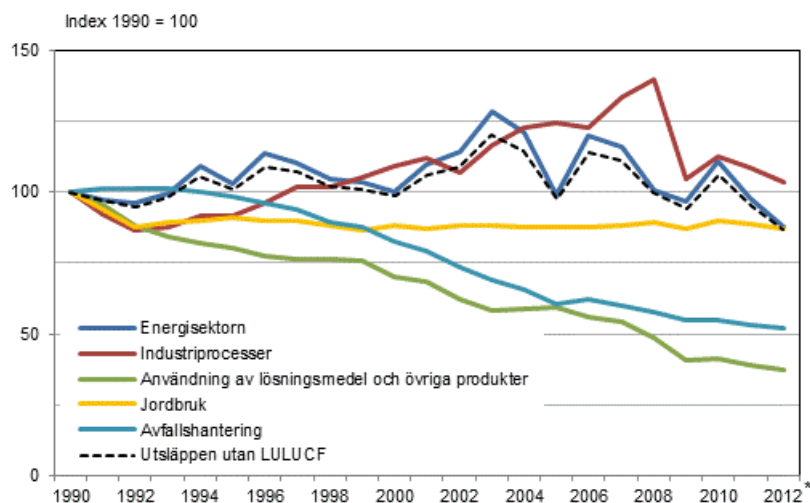
Figurer

Figurbilagor

Figurbilaga 1. Utvecklingen av Finlands växthusgasutsläpp efter sektor 1990–2012.....	5
Figurbilaga 2. Växthusgasutsläpp i Finland efter sektor år 2012.....	5
Figurbilaga 3. Växthusgasutsläpp i Finland efter gas år 2012.....	6
Revideringar i denna statistik.....	7

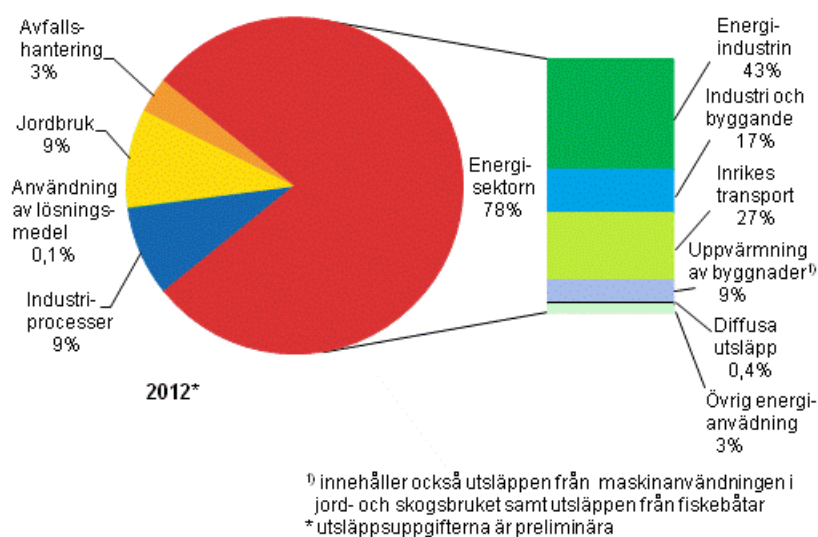
Figurbilagor

Figurbilaga 1. Utvecklingen av Finlands växthusgasutsläpp efter sektor 1990–2012

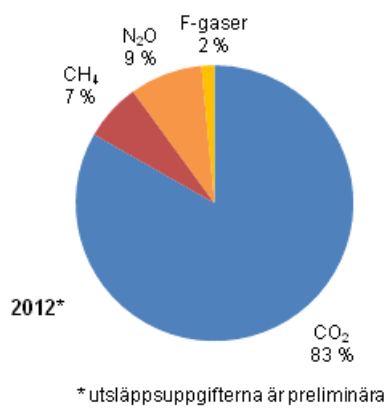


*Preliminär uppgift. Korrigerad 10.3.2014.

Figurbilaga 2. Växthusgasutsläpp i Finland efter sektor år 2012



Figurbilaga 3. Växthusgasutsläpp i Finland efter gas år 2012



Revideringar i denna statistik

Revideringen av Finlands växthusgasutsläppen. Utsläpp angivna i motsvarande miljoner ton koldioxid

	Statistikår ¹⁾	Första publicering			Föregående publicering	Senaste publicering ⁴⁾	Revision ⁵⁾
		Snabbestimat ²⁾	Preliminär uppgift	Officiell uppgift ³⁾	16.5.2013	12.12.2013	%
Totalt utsläpp	1990			71,1	70,4	70,3	-1,1
	2005		69,3	69,3	68,7	68,7	-0,9
	2008		70,1	70,1	70,2	70,1	0,0
	2009	68,6	66,4	66,3	66,1	66,0	-0,5
	2010	76,0	74,6	74,6	74,5	74,4	-0,2
	2011	67,3	66,8	67,0	67,0	66,8	-0,3
	2012	61,4	60,9 ⁶⁾		61,4	60,9 ⁶⁾	
Sektorn utanför utsläppshandeln	2005			36,2	35,6	35,6	-1,7
	2008			34,0	34,0	34,0	-0,1
	2009			32,0	31,7	31,6	-1,1
	2010			33,3	33,2	33,1	-0,4
	2011	32,2	31,7	31,9	31,9	31,8	-0,5
	2012	31,9	31,4 ⁶⁾		31,9	31,4 ⁶⁾	

1) Revideringarna av utsläppsvolymer för år 1990 har beräknats på basis av den utsläppsvolym som bekräftats i den kontrollerade rapporteringen av Kyotoprotokollets första åtagandeperiod från år 2006, revideringarna av de övriga åren har beräknats på basis av de officiella siffrorna för åren i fråga

2) Snabbestimat har inte beräknats med samma metoder som de preliminära och de officiella siffrorna

3) De officiella siffrorna motsvarar de utsläppsmängder som rapporterats till Klimatkonventionen och Kyotoprotokollet i frågavarande år

4) Utsläppssiffrorna från inventeringen av växthusgaser preciseras varje år för hela tidsseriens del, eftersom det hela tiden sker förbättringar i inventeringen utgående från rekommendationerna för de internationella kontrollerna av inventeringen och utvecklingen av de vetenskapliga grunderna för metoderna för beräkningen av utsläpp

5) I revisionen jämförs uppgifterna från den senaste publiceringen med uppgifterna från den första officiella publiceringen

6) Uppgiften är preliminär

Förfrågningar

Pia Forsell 09 1734 2937

Timo Kareinen 09 1734 3563

Ansvarig statistikdirektör:

Leena Storgårds

kasvihuonekaasut@stat.fi

www.stat.fi

Källa: Växthusgasinventarieenheten, Statistikcentralen