

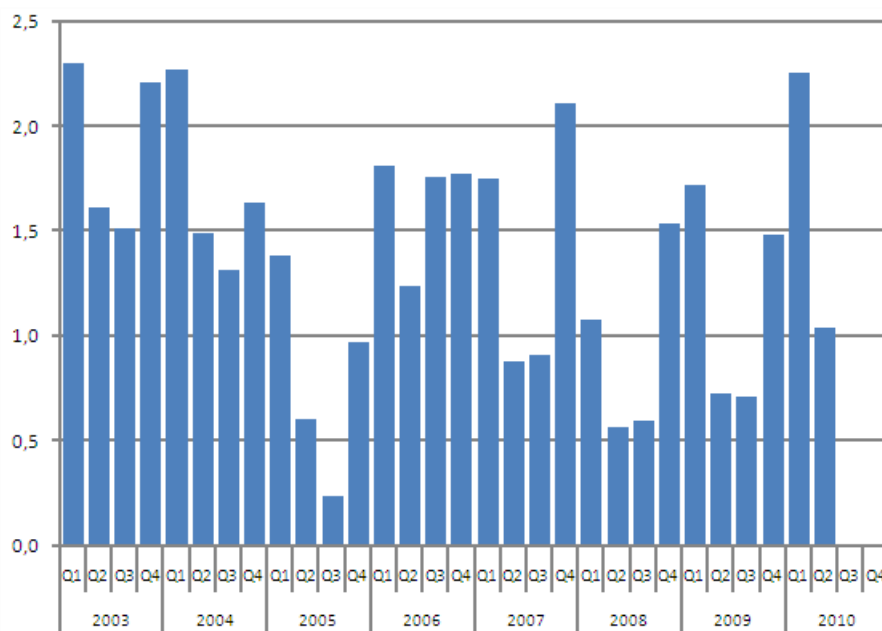
Stenkolsförbrukning

2010, 2:a kvartalet

Konsumtionen av stenkol ökade med 34 procent under årets första halvår

Under januari–juni år 2010 användes 3,3 miljoner ton (83 000 TJ) stenkol som bränsle för el- och värmeproduktionen, vilket var en ökning med 34 procent från året innan. Användningen av stenkol ökade särskilt inom den separata elproduktionen. Förbrukningen ökade på grund av den kalla vintern och den minskade produktionen av vattenkraft.

Stenkolsförbrukning, mn ton



Konsumtionen av stenkol under årets första halvår var en fjärdedel större än under 2000-talet i genomsnitt. Den kalla vintern och ökningen av industriproduktionen ökade elförbrukningen. I början av året visade elförbrukningen en tillväxt på 8 procent. Samtidigt var vattensituationen i Norden sämre än året innan. I Finland minskade produktionen av vattenkraft med 8 procent från året innan.

Innehåll

Tabeller

Tabellbilagor

Tabellbilaga 1. Stenkolsförbrukningen, 1000t.....	3
Tabellbilaga 2. Stenkolslagret i slutet av månaden, mn ton.....	3

Tabellbilagor

Tabellbilaga 1. Stenkolsförbrukningen, 1000t

Månad	År										
	2000	2001	2002	2003	2004	2005	2006	2007	2008	2009	2010
Januari	610	490	580	820	890	380	550	560	410	610	830
Februari	450	600	440	750	720	430	590	680	330	610	750
Mars	390	640	420	730	660	570	660	510	330	500	670
April	250	430	320	660	550	280	420	340	230	310	490
Maj	290	340	190	570	490	230	370	240	160	230	320
Juni	100	260	130	380	460	90	450	300	180	190	240
Juli	80	190	210	380	410	50	500	110	20	180	-
Augusti	220	210	270	490	480	90	580	300	200	240	-
September	270	230	450	650	430	90	680	500	380	300	-
Oktober	380	330	760	700	530	210	660	640	440	360	-
November	400	420	770	700	630	300	660	750	530	470	-
December	470	570	800	800	480	460	450	720	570	650	-
1.-2. kvartalet	2 090	2 770	2 090	3 920	3 770	1 990	3 050	2 630	1 650	2 450	3 300
Hela året	3 910	4 710	5 360	7 640	6 720	3 200	6 590	5 660	3 780	4 650	-

Tabellbilaga 2. Stenkolslagret i slutet av månaden, mn ton

Månad	År				
	2006	2007	2008	2009	2010
Januari	5,0	4,4	3,6	4,2	4,3
Februari	4,6	4,1	3,6	4,1	3,8
Mars	4,1	4,2	3,7	4,0	3,4
April	3,9	4,4	3,7	4,2	3,2
Maj	3,8	4,8	3,9	4,5	3,5
Juni	3,7	4,8	4,0	4,9	3,7
Juli	3,4	4,9	4,1	5,2	-
Augusti	3,2	5,0	4,3	5,5	-
September	3,3	4,7	4,1	5,5	-
Oktober	3,5	4,5	3,9	5,4	-
November	3,8	4,1	4,1	5,2	-
December	4,4	3,7	4,4	4,8	-

Förfrågningar

Anssi Vuorio (09) 1734 2685
Ansvarig statistikdirektör:
Leena Storgårds
energia@stat.fi
www.stat.fi