

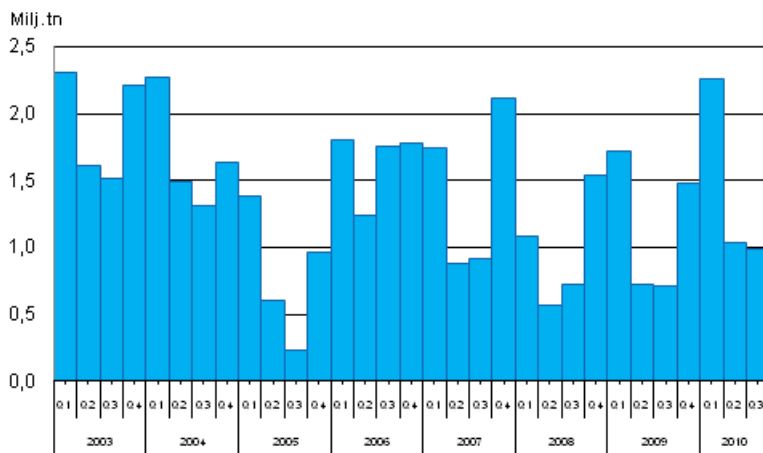
Kivihiilen kulutus

2010, 3. vuosineljännes

Kivihiilen kulutus kasvoi 35 prosenttia tammi-syyskuussa

Tilastokeskuksen ennakkotietojen mukaan kivihiiltä käytettiin vuoden 2010 kolmen ensimmäisen neljänneksen aikana sähkön- ja lämmöntuotannon polttoaineena noin 4,3 miljoonaa tonnia (99 500 TJ). Kulutus kasvoi 35 prosenttia edellisvuoden vastaavasta ajankohdasta. Kivihiilen kulutus oli vuoden kolmena ensimmäisenä neljänneksenä 20 prosenttia 2000-luvun keskiarvon yläpuolella. Vuoden kolmannella neljänneksellä kulutus oli lähes miljoona tonnia (16 900 TJ). Tämä oli 38 prosenttia enemmän kuin vuoden 2009 kolmannella neljänneksellä. Viimeisen 12 kuukauden kulutuksen kasvu oli 23 prosenttia.

Kivihiilen kulutus



Vuosien 2009 ja 2010 tiedot ennakkollisia.

Kivihiilen käyttö lisääntyi erityisesti sähkön erillistuotannossa tammi-syyskuussa. Sähkön erillistuotannossa käytettiin 66 prosenttia enemmän kivihiiltä kuin vuotta aiemmin. Kulutusta lisäsivät kylmä talvi ja vähentynyt vesivoiman tuotanto. Vuoden kolmella ensimmäisellä neljänneksellä sähkönkulutus oli noin 8 prosentin kasvussa. Samaan aikaan vesitilanne Pohjoismaissa oli edellisvuotta heikompi. Sähköä tuotettiin aikaisempaa enemmän myös pohjoismaisille markkinoille.

Sisällys

Taulukot

Liitetaulukot

Liitetaulukko 1. Kivihiilen kulutus, 1000 tn.....	3
Liitetaulukko 2. Kivihiilivarasto kuukauden lopussa, milj. tonnia.....	3

Kuviot

Liitekuviot

Liitekuvio 1. Kivihiilen kulutus, 12 kuukauden liukuva summa.....	4
---	---

Laatuseloste.....	5
-------------------	---

Liitetaulukot

Liitetaulukko 1. Kivihiilen kulutus, 1000 tn

Kuukausi	Vuosi										
	2000	2001	2002	2003	2004	2005	2006	2007	2008	2009 ¹⁾	2010 ¹⁾
Tammikuu	610	490	580	820	890	380	550	560	410	610	830
Helmikuu	450	600	440	750	720	430	590	680	330	610	750
Maaliskuu	390	640	420	730	660	570	660	510	330	500	670
Huhtikuu	250	430	320	660	550	280	420	340	230	310	490
Toukokuu	290	340	190	570	490	230	370	240	160	230	320
Kesäkuu	100	260	130	380	460	90	450	300	180	190	240
Heinäkuu	80	190	210	380	410	50	500	110	20	180	150
Elokuu	220	210	270	490	480	90	580	300	200	240	170
Syyskuu	270	230	450	650	430	90	680	500	380	300	670
Lokakuu	380	330	760	700	530	210	660	640	440	360	-
Marraskuu	400	420	770	700	630	300	660	750	530	470	-
Joulukuu	470	570	800	800	480	460	450	720	570	650	-
1.-3. neljännes	2 660	3 390	3 020	5 430	5 080	2 230	4 810	3 540	2 380	3 170	4 290
Koko vuosi	3 910	4 710	5 360	7 640	6 720	3 200	6 590	5 660	3 780	4 650	-

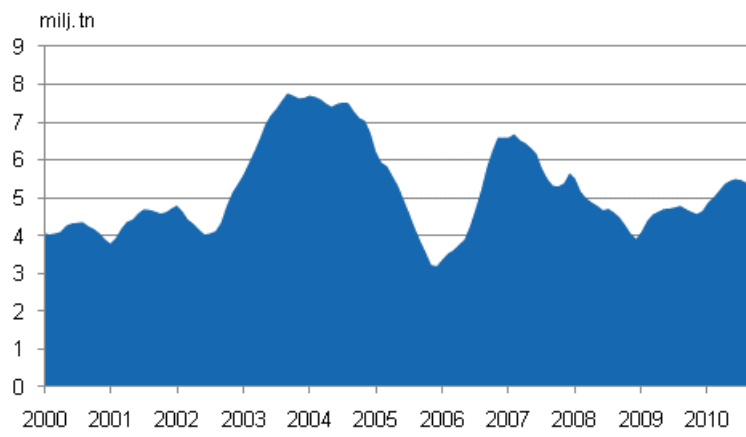
1) Tiedot ennakkollisia.

Liitetaulukko 2. Kivihiilivarasto kuukauden lopussa, milj. tonnia

Kuukausi	Vuosi				
	2006	2007	2008	2009	2010
Tammikuu	5,0	4,4	3,6	4,2	4,3
Helmikuu	4,6	4,1	3,6	4,1	3,8
Maaliskuu	4,1	4,2	3,7	4,0	3,4
Huhtikuu	3,9	4,4	3,7	4,2	3,2
Toukokuu	3,8	4,8	3,9	4,5	3,5
Kesäkuu	3,7	4,8	4,0	4,9	3,7
Heinäkuu	3,4	4,9	4,1	5,2	3,9
Elokuu	3,2	5,0	4,3	5,5	4,0
Syyskuu	3,3	4,7	4,1	5,5	4,3
Lokakuu	3,5	4,5	3,9	5,4	-
Marraskuu	3,8	4,1	4,1	5,2	-
Joulukuu	4,4	3,7	4,4	4,8	-

Liitekuviot

Liitekuvio 1. Kivihiilen kulutus, 12 kuukauden liukuva summa



Laatuseloste

1. Tilastotietojen relevanssi

Tilasto sisältää tiedot kivihiilen käytöstä sähkön ja lämmön tuotannossa kuukausittain. Tilasto on tarkoitettu yhteiskunnallisen päätöksenteon, yritysten ja niiden etujärjestöjen sekä tutkimuksen tarpeisiin.

Tilastoa käytetään Tilastokeskuksessa neljännesvuosittaisen energiankokonaiskulutustilaston laadinnassa. Tilasto on keskeinen tietolähde myös Energiaennakon laadinnassa ja Eurostatille raportoitavissa kuukausitilastoissa.

2. Tilastotutkimuksen menetelmäkuvaus

Kivihiihtiedot kerätään kaikilta merkittäviltä kivihiilen käyttäjiltä. Kerätty aineisto kattaa vuositasolla yli 95 prosenttia kivihiilen käytöstä. Kyselyn ulkopuolelle jäävä osuus arvioidaan aikaisempien vuosien tietojen perusteella. Kivihiihellä tarkoitetaan energiantuotannossa käytettyä kivihiihtä, eikä tilastoon sisälly metallurgisen kivihiilen käyttö. Kivihiihi vastaa Tilastokeskuksen polttoaineluokituksen nimikettä 121 (http://tilastokeskus.fi/tk/tt/luokitukset/index_muut_keh.html).

3. Tietojen oikeellisuus ja tarkkuus

Tiedot ovat ennakkollisia. Epävarmuutta voi aiheutua tiedonantajien polttoainemäärien mittauksiin liittyvistä epätarkkuuksista. Pienten käyttäjien tiedot arvioidaan aikaisempien vuosien perusteella. Jos näiden käyttömääriin tapahtuu suuria muutoksia suhteessa otoksessa mukana oleviin käyttäjiin tai aikaisempiin vuosiin, syntyy virhettä. Otoksen kattavuudesta johtuen tämä virhe ei suurimmillaankaan ole erityisen merkittävä.

Mahdollinen virhelähde voi olla myös se, että jokin uusi energiantuottaja alkaa käyttää kivihiihtä ja tämä jää huomioimatta tilastossa. Takautuvasti tämä virhe saadaan poistettua viimeistään kyseistä vuotta koskevia lopullisia tietoja laadittaessa.

4. Julkaistujen tietojen ajantasaisuus ja oikea-aikaisuus

Tilasto julkaistaan neljä kertaa vuodessa: huhti-, elo-, loka- ja tammikuussa. Kullakin kerralla julkaistaan uutena tietona edellisen vuosineljänneksen kuukausikulutukset ja koko vuoden kumulatiivinen kulutus.

Ennakolliset kuukausitiedot saattavat tarkentua vuoden kuluessa, ja koko vuoden kumulatiivinen kulutus tarkentuu kyseistä vuotta koskevan Energiatilasto-julkaisun valmistuessa.

5. Tietojen saatavuus ja läpinäkyvyys/selkeys

Tilaston tiedot julkaistaan ainoastaan tilastokeskuksen Internet-sivuilla:
<http://tilastokeskus.fi/kivihiihenkulutus>.

6. Tilastojen vertailukelpoisuus

Vuodesta 2005 eteenpäin kuukausitiedot eivät ole täysin yhtenäisiä aikaisempien vuosien kanssa. Tämä johtuu siitä, että tiedot tuotettiin aiemmin kauppa- ja teollisuusministeriössä Energia-alan keskusliitto ry:n Hiilenkäyttövaliokunnan keräämien tietojen pohjalta hieman nykyisestä poikkeavalla menetelmällä.

Tilastokeskuksesta ovat saatavilla kuukausitiedot kivihiilen kulutuksesta vuosilta 1998-2005.

7. Selkeys ja eheys/yhtenäisyys

Tilaston käsitteet ovat yhtenäisiä muiden Tilastokeskuksen energia-aihealueen tilastojen käsitteiden kanssa.

Lisätietoja

Pentti Wanhatalo (09) 1734 2685
Vastaava tilastojohtaja:
Leena Storgårds
energia@tilastokeskus.fi
www.tilastokeskus.fi/til/ene.html

Asiakaspalaute: www.tilastokeskus.fi/palaute