

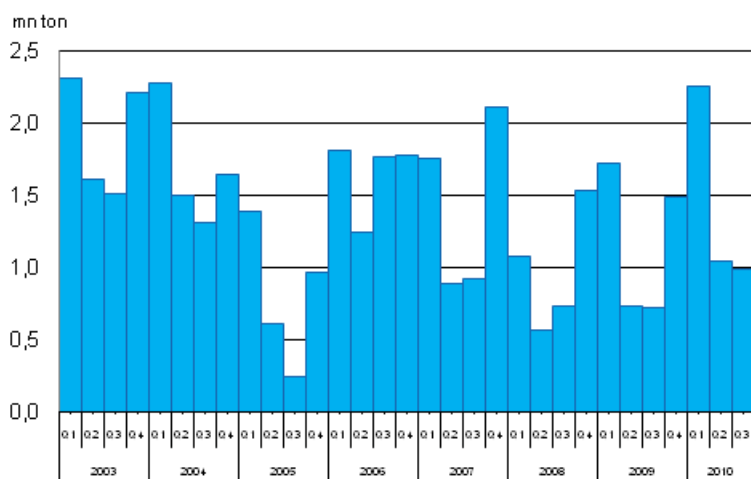
Stenkolsförbrukning

2010, 3:e kvartalet

Stenkolsförbrukningen ökade med 35 procent under januari–september

Enligt Statistikcentralens preliminära uppgifter användes det under de tre första kvartalen år 2010 omkring 4,3 miljoner ton (99 500 TJ) stenkol som bränsle för el- och värmeproduktionen. Förbrukningen ökade med 35 procent från motsvarande period året innan. Stenkolsförbrukningen var under årets tre första kvartal 20 procent högre än medeltalet för 2000-talet. Under årets tredje kvartal var förbrukningen närmare en miljon ton (16 900 TJ). Detta var 38 procent mer än under det tredje kvartalet år 2009. Under de senaste 12 månaderna var ökningen av förbrukningen 23 procent.

Stenkolsförbrukning, mn ton



Uppgifterna för åren 2009 och 2010 är preliminära.

Användningen av stenkol ökade särskilt inom den separata elproduktionen under januari–september. Inom den separata elproduktionen användes 66 procent mer stenkol än året innan. Förbrukningen ökade på grund av den kalla vintern och den minskade produktionen av vattenkraft. Under årets tre första kvartal visade elförbrukningen en ökning på ungefär 8 procent. Samtidigt var vattensituationen i Norden sämre än året innan. El producerades också mer än tidigare för den nordiska marknaden.

Innehåll

Tabeller

Tabellbilagor

Tabellbilaga 1. Stenkolsförbrukningen, 1000 ton.....	3
Tabellbilaga 2. Stenkolslagret i slutet av månaden, mn ton.....	3

Figurer

Figurbilagor

Figurbilaga 1. Stenkolsförbrukning, glidande summa för 12 månader.....	4
--	---

Tabellbilagor

Tabellbilaga 1. Stenkolsförbrukningen, 1000 ton

Månad	År										
	2000	2001	2002	2003	2004	2005	2006	2007	2008	2009 ¹⁾	2009 ¹⁾
Januari	610	490	580	820	890	380	550	560	410	610	830
Februari	450	600	440	750	720	430	590	680	330	610	750
Mars	390	640	420	730	660	570	660	510	330	500	670
April	250	430	320	660	550	280	420	340	230	310	490
Maj	290	340	190	570	490	230	370	240	160	230	320
Juni	100	260	130	380	460	90	450	300	180	190	240
Juli	80	190	210	380	410	50	500	110	20	180	150
Augusti	220	210	270	490	480	90	580	300	200	240	170
September	270	230	450	650	430	90	680	500	380	300	670
Oktober	380	330	760	700	530	210	660	640	440	360	-
November	400	420	770	700	630	300	660	750	530	470	-
December	470	570	800	800	480	460	450	720	570	650	-
1.-3. kvartalet	2 660	3 390	3 020	5 430	5 080	2 230	4 810	3 540	2 380	3 170	4 290
Helår	3 910	4 710	5 360	7 640	6 720	3 200	6 590	5 660	3 780	4 650	-

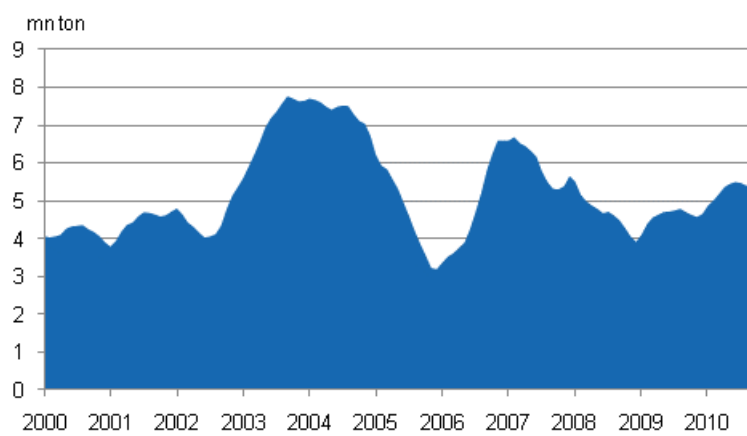
1) Uppgifterna för åren 2009 och 2010 är preliminära.

Tabellbilaga 2. Stenkolslagret i slutet av månaden, mn ton

Månad	År				
	2006	2007	2008	2009	2010
Januari	5,0	4,4	3,6	4,2	4,3
Februari	4,6	4,1	3,6	4,1	3,8
Mars	4,1	4,2	3,7	4,0	3,4
April	3,9	4,4	3,7	4,2	3,2
Maj	3,8	4,8	3,9	4,5	3,5
Juni	3,7	4,8	4,0	4,9	3,7
Juli	3,4	4,9	4,1	5,2	3,9
Augusti	3,2	5,0	4,3	5,5	4,0
September	3,3	4,7	4,1	5,5	4,3
Oktober	3,5	4,5	3,9	5,4	-
November	3,8	4,1	4,1	5,2	-
December	4,4	3,7	4,4	4,8	-

Figurbilagor

Figurbilaga 1. Stenkolsförbrukning, glidande summa för 12 månader



Förfrågningar

Pentti Wanhatalo (09) 1734 2685
Ansvarig statistikdirektör:
Leena Storgårds
energia@stat.fi
www.stat.fi