

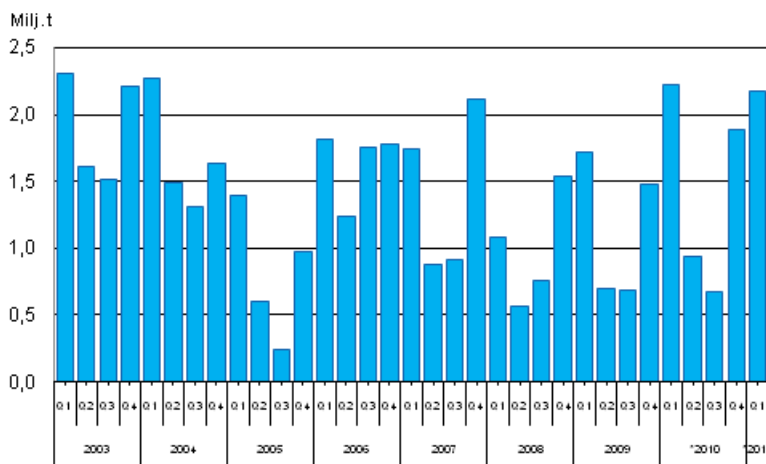
# Kivihiilen kulutus

2011, 1. vuosineljännes

## Kivihiilen kulutus väheni 3 prosenttia tammi-maaliskuussa

Kivihiilen kulutus väheni 3 prosenttia Tilastokeskuksen ennakkotiedon mukaan tämän vuoden tammi-maaliskuussa verrattuna viime vuoden vastaavaan ajankohtaan. Kivihiiltä käytettiin sähkön- ja lämmöntuotannon polttoaineena yhteensä 2,2 miljoonaa tonnia (54 500 TJ). Kivihiilen käyttö väheni sähkön erillistuotannossa. Sähkön erillistuotannossa käytettiin kivihiiltä 6 prosenttia vähemmän kuin vuotta aiemmin.

### Kivihiilen kulutus



Vuosien 2010 ja 2011 tiedot ennakkollisia.

Kivihiilen kulutus oli vuoden tammi-maaliskuussa 25 prosenttia suurempi kuin 2000-luvulla keskimäärin. Maaliskuussa 2011 kivihiilivarastot olivat 28 prosenttia pienemmät kuin vuotta aiemmin.

# Sisällys

## *Taulukot*

### **Liitetaulukot**

Liitetaulukko 1. Kivihiilen kulutus.....	3
Liitetaulukko 2. Kivihiilen varasto kuukauden lopussa.....	3

## *Kuviot*

### **Liitekuviot**

Liitekuvio 1. Kivihiilen kulutus, 12 kuukauden liukuva summa.....	4
Laatuseloste: Kivihiilen kulutus.....	5

# Liitetaulukot

## Liitetaulukko 1. Kivihiilen kulutus

Jakso	2010*	2011*	Vuosi muutos-%
	Määrä (1000 t)	Määrä (1000 t)	
Tammikuu	824	782	-5,1
Helmikuu	752	720	-4,3
Maaliskuu	651	668	2,6
Huhtikuu	459	.	.
Toukokuu	293	.	.
Kesäkuu	188	.	.
Heinäkuu	175	.	.
Elokuu	166	.	.
Syyskuu	325	.	.
Lokakuu	450	.	.
Marraskuu	612	.	.
Joulukuu	818	.	.
1. Vuosineljännes	2 228	2 171	-2,6
2. Vuosineljännes	941	.	.
3. Vuosineljännes	667	.	.
4. Vuosineljännes	1 881	.	.
Tammi-maaliskuu kum.	2 228	2 171	-2,6
Tammi-kesäkuu kum.	3 170	.	.
Tammi-syyskuu kum.	3 837	.	.
Tammi-joulukuu kum.	5 718	.	.

1) \*Ennakollinen

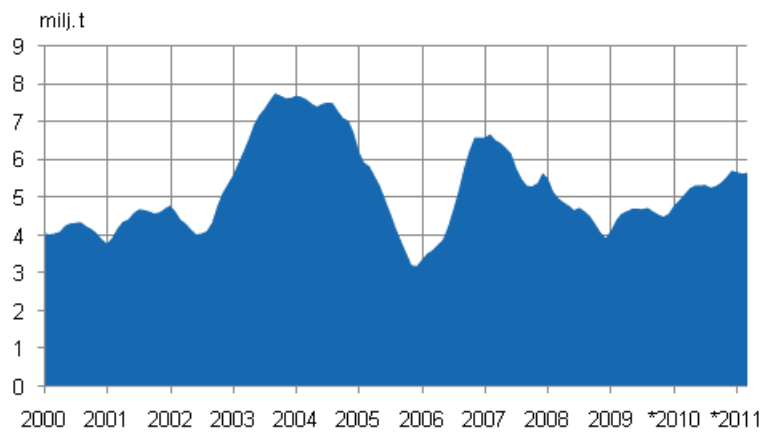
## Liitetaulukko 2. Kivihiilen varasto kuukauden lopussa

Jakso	2010*	2011*	Vuosi muutos-%
	Määrä (1000 t)	Määrä (1000 t)	
Tammikuu	4 324	3 072	-28,9
Helmikuu	3 867	2 649	-31,5
Maaliskuu	3 483	2 497	-28,3
Huhtikuu	3 334	.	.
Toukokuu	3 588	.	.
Kesäkuu	3 856	.	.
Heinäkuu	3 983	.	.
Elokuu	4 129	.	.
Syyskuu	4 440	.	.
Lokakuu	4 460	.	.
Marraskuu	4 157	.	.
Joulukuu	3 664	.	.

1) \*Ennakollinen

# Liitekuviot

Liitekuvio 1. Kivihiilen kulutus, 12 kuukauden liukuva summa



\*Ennakollinen

# ***Laatuseloste: Kivihiilen kulutus***

## ***1. Tilastotietojen relevanssi***

Tilasto sisältää tiedot kivihiilen käytöstä sähkön ja lämmön tuotannossa kuukausittain. Tilasto on tarkoitettu yhteiskunnallisen päätöksenteon, yritysten ja niiden etujärjestöjen sekä tutkimuksen tarpeisiin.

Tilastoa käytetään Tilastokeskuksessa neljännesvuosittaisen energiankokonaiskulutustilaston laadinnassa. Tilasto on keskeinen tietolähde myös Energiaennakon laadinnassa ja Eurostatille raportoitavissa kuukausitilastoissa.

## ***2. Tilastotutkimuksen menetelmäkuvaus***

Kivihiilitiedot kerätään kaikilta merkittäviltä kivihiilen käyttäjiltä. Kerätty aineisto kattaa vuositasolla yli 95 prosenttia kivihiilen käytöstä. Kyselyn ulkopuolelle jäävä osuus arvioidaan aikaisempien vuosien tietojen perusteella. Kivihiilellä tarkoitetaan energiantuotannossa käytettyä kivihiiltä, eikä tilastoon sisälly metallurgisen kivihiilen käyttö. Kivihiili vastaa Tilastokeskuksen polttoaineluokituksen nimikettä 121 ([http://tilastokeskus.fi/tk/tt/luokitukset/index\\_muut\\_keh.html](http://tilastokeskus.fi/tk/tt/luokitukset/index_muut_keh.html)).

## ***3. Tietojen oikeellisuus ja tarkkuus***

Tiedot ovat ennakkollisia. Epävarmuutta voi aiheutua tiedonantajien polttoainemäärien mittauksiin liittyvistä epätarkkuuksista. Pienten käyttäjien tiedot arvioidaan aikaisempien vuosien perusteella. Jos näiden käyttömääriin tapahtuu suuria muutoksia suhteessa otoksessa mukana oleviin käyttäjiin tai aikaisempiin vuosiin, syntyy virhettä. Otoksen kattavuudesta johtuen tämä virhe ei suurimmillaankaan ole erityisen merkittävä.

Mahdollinen virhelähde voi olla myös se, että jokin uusi energiantuottaja alkaa käyttää kivihiiltä ja tämä jää huomioimatta tilastossa. Takautuvasti tämä virhe saadaan poistettua viimeistään kyseistä vuotta koskevia lopullisia tietoja laadittaessa.

## ***4. Julkaistujen tietojen ajantasaisuus ja oikea-aikaisuus***

Tilasto julkaistaan neljä kertaa vuodessa: huhti-, elo-, loka- ja tammikuussa. Kullakin kerralla julkaistaan uutena tietona edellisen vuosineljänneksen kuukausikulutukset ja koko vuoden kumulatiivinen kulutus.

Ennakolliset kuukausitiedot saattavat tarkentua vuoden kuluessa, ja koko vuoden kumulatiivinen kulutus tarkentuu kyseistä vuotta koskevan Energiatilasto-julkaisun valmistuessa.

## ***5. Tietojen saatavuus ja läpinäkyvyys/selkeys***

Tilaston tiedot julkaistaan ainoastaan tilastokeskuksen Internet-sivuilla:  
<http://tilastokeskus.fi/kivihiilenkulutus>.

## ***6. Tilastojen vertailukelpoisuus***

Vuodesta 2005 eteenpäin kuukausitiedot eivät ole täysin yhtenäisiä aikaisempien vuosien kanssa. Tämä johtuu siitä, että tiedot tuotettiin aiemmin kauppa- ja teollisuusministeriössä Energia-alan keskusliitto ry:n Hiilenkäyttövaliokunnan keräämien tietojen pohjalta hieman nykyisestä poikkeavalla menetelmällä.

Tilastokeskuksesta ovat saatavilla kuukausitiedot kivihiilen kulutuksesta vuosilta 1998-2005.

## ***7. Selkeys ja eheys/yhtenäisyys***

Tilaston käsitteet ovat yhtenäisiä muiden Tilastokeskuksen energia-aihealueen tilastojen käsitteiden kanssa.

### Lisätietoja

Pentti Wanhatalo (09) 1734 2685

Vastaava tilastojohtaja:

Leena Storgårds

[energia@tilastokeskus.fi](mailto:energia@tilastokeskus.fi)

[www.tilastokeskus.fi/energia](http://www.tilastokeskus.fi/energia)

Lähde: Tilastokeskus

*Asiakaspalaute: [www.tilastokeskus.fi/palaute](http://www.tilastokeskus.fi/palaute)*