

Kuntien ja kuntayhtymien tuottavuustilasto 2006

Kuntien ja kuntayhtymien kokonaistuottavuus laski vuonna 2006

Kuntien ja kuntayhtymien koulutuksen, terveydenhuoltopalveluiden ja sosiaalipalveluiden yhteenlaskettu kokonaistuottavuus laski Tilastokeskuksen Kuntien ja kuntayhtymien tuottavuustilaston ennakkotietojen mukaan 1,4 prosenttia vuonna 2006. Lasku johtui siitä, että tuotoksen volyyymi kasvoi vähemmän kuin kokonaishankinnan volyyymi. Tuotoksen volyyymi kasvoi 0,4 prosenttia, kun samanaikaisesti kokonaishankinnan volyyymi kasvoi 1,8 prosenttia.

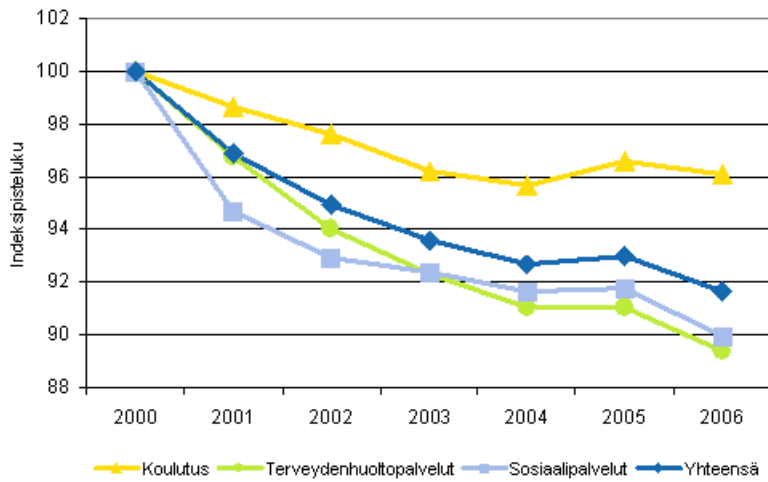
Kuntien ja kuntayhtymien tuotoksen volyymin, kokonaishankinnan volyymin ja kokonaistuottavuuden muutos toimialoittain vuonna 2006*, prosenttia edellisestä vuodesta

2006*	Koulutus	Terveydenhuoltopalvelut	Sosiaalipalvelut	Yhteensä
Tuotos	-0,3	0,3	1,2	0,4
Kokonaishankinta	0,2	2,1	3,3	1,8
Kokonaistuottavuus	-0,5	-1,8	-2,0	-1,4

*)

Kuntien ja kuntayhtymien kokonaistuottavuus laski kaikilla kolmella tarkastellulla toimialalla vuonna 2006. Terveydenhuoltopalveluissa kokonaistuottavuus laski vajaat kaksi prosenttia, johtuen kokonaishankinnan parin prosentin kasvusta, kun tuotos lisääntyi samalla vain hieman. Koulutuksen kokonaishankinta pysyi lähes ennallaan, mutta pieni väheneminen tuotoksessa johti kokonaistuottavuuden puolen prosentin suuruiseen laskuun. Sosiaalipalveluissa kokonaistuottavuus laski kaksi prosenttia, kun kokonaishankinta kasvoi yli kolme prosenttia ja tuotos hieman yli prosentin.

Kuntien ja kuntayhtymien koulutuksen, terveydenhuoltopalveluiden ja sosiaalipalveluiden kokonaistuottavuuden kehitys vuosina 2000-2006* (2000=100)



Tilasto perustuu käytettävissä oleviin ennakkolisiin tietoihin ja se tulee tarkentumaan tammikussa 2008. Tilasto laaditaan koko maan tasolla, eikä tietoja ei ole saatavissa kunnittain tai kuntayhtymittäin.

Sisällys

Liitetaulukot

Kuntien ja kuntayhtymien tuotoksen volyymin, kokonaispanoksen volyymin ja kokonaistuottavuuden muutos toimialoittain vuosina 2001-2006*, prosenttia edellisestä vuodesta.....	4
Kuntien ja kuntayhtymien tuottavuustilaston laatuseloste 2006.....	5

Liitetaulukot

Kuntien ja kuntayhtymien tuotoksen volyymin, kokonaispanoksen volyymin ja kokonaistuottavuuden muutos toimialoittain vuosina 2001-2006*, prosenttia edellisestä vuodesta

		2001	2002	2003	2004	2005*	2006*
Koulutus	Tuotos	0,3	0,7	0,1	0,0	2,2	-0,3
	Kokonaispanos	1,6	1,8	1,5	0,5	1,2	0,2
	Kokonaistuottavuus	-1,3	-1,1	-1,4	-0,6	1,0	-0,5
Terveydenhuoltopalvelut	Tuotos	0,4	0,7	1,1	4,0	4,4	0,3
	Kokonaispanos	3,7	3,6	2,9	5,5	4,4	2,1
	Kokonaistuottavuus	-3,2	-2,8	-1,8	-1,4	0,0	-1,8
Sosiaalipalvelut	Tuotos	-1,7	1,0	0,2	0,1	1,5	1,2
	Kokonaispanos	3,9	3,0	0,7	0,9	1,4	3,3
	Kokonaistuottavuus	-5,3	-1,9	-0,5	-0,8	0,1	-2,0
Yhteensä	Tuotos	-0,2	0,8	0,5	1,7	3,0	0,4
	Kokonaispanos	3,1	2,9	1,9	2,7	2,6	1,8
	Kokonaistuottavuus	-3,1	-2,0	-1,4	-1,0	0,3	-1,4

*)

Kuntien ja kuntayhtymien tuottavuustilaston laatuseloste 2006

1. Tilastotietojen relevanssi

1.1 Tilasto sisältää tietoja kuntien ja kuntayhtymien koulutuksen, terveydenhuoltopalveluiden ja sosiaalipalveluiden kokonaistuottavuuden muutoksista sekä tuotoksen ja kokonaispanoksen volyymimuutoksista vuodesta 2001 lähtien. Tiedot julkistetaan toimialatasolla. Tilasto kattaa koko Suomen ja se julkistetaan koko maan tasolla.

1.2 Tilaston lähteenä käytetään kansantalouden tilinpidon paikallishallintosektorin toimialoittaisia käypä- ja kiinteähintaisia tuotantotilitietoja. Tuotoksena käytetään taloustoimea tuotos perushintaan. Kokonaispanos lasketaan taloustoimista välituotekäyttö ostajanhintaan, kiinteän pääoman kuluminen ja palkansaajakorvaukset. Taloustoimen muu markkinaton tuotos, joka sisältyy taloustoimeen tuotos perushintaan, volyymin laskennassa käytetään Tilastokeskuksen keräämiä kuntien ja kuntayhtymien talous- ja toimintatilaston tietoja, Opetushallituksen ja Tilastokeskuksen oppilaitostilastojen koulutuksen volyymiä kuvaavia tietoja sekä Stakesin tuottamia terveydenhuoltopalveluiden ja sosiaalipalveluiden toimintaa kuvaavia tilasto- ja tutkimustietoja.

Tilaston taustalla on sektoriluokitus ISL 2000, jonka mukaan määritellään paikallishallintosektori. Toimialat, koulutus, terveydenhuoltopalvelut ja sosiaalipalvelut, luokitellaan toimialaluokituksen TOL 2002 mukaisesti. Taloustoimet, joista tuotos ja kokonaispanos määritetään, luokitellaan taloustoimiluokituksen EKT95 mukaisesti.

2. Tilastotutkimuksen menetelmäkuvaus

Kuntien ja kuntayhtymien koulutuksen, terveydenhuoltopalveluiden ja sosiaalipalveluiden tuotoksen volyymimuutos saadaan kansantalouden tilinpidon paikallishallintosektorin taloustoimen tuotos perushintaan kiinteähintaistettuna muutoksena edeltävästä vuodesta toimialoittain. Tuotos perushintaan -taloustoimi on summa taloustoimista markkinatuotos, tuotos omaan loppukäyttöön, markkinattomien tuotteiden myynnit ja muu markkinaton tuotos. Muun markkinattoman tuotoksen volyymimuutos on laskettu sitä kuvaavilla suoriteindikaattoreilla. Muut taloustoimet kiinteähintaistetaan edeltävän vuoden hintoihin kunkin taloustoimen hintakehitystä kuvaavilla hintaindeksillä.

Kuntien ja kuntayhtymien koulutuksen, terveydenhuoltopalveluiden ja sosiaalipalveluiden kokonaispanoksen volyymimuutos saadaan kansantalouden tilinpidon paikallishallintosektorin välituotekäyttö ostajanhintaan, kiinteän pääoman kuluminen ja palkansaajakorvaukset -taloustoimien summan kiinteähintaistettuna muutoksena edeltävästä vuodesta toimialoittain. Välituotekäyttö ostajanhintaan jakautuu taloustoimiin välilliset rahoituspalvelut ja muu välituotekäyttö. Palkansaajakorvaukset sisältää taloustoimet palkat ja palkkiot sekä työnantajan sosiaaliturvamaksut. Taloustoimet kiinteähintaistetaan edeltävän vuoden hintoihin kunkin taloustoimen hintakehitystä kuvaavilla hintaindeksillä.

3. Tietojen oikeellisuus ja tarkkuus

Laskelma perustuu kansantalouden tilinpidon tietoihin. Ks. [laatuseloste: kansantalouden vuositilinpito](#)

4. Julkaistujen tietojen ajantasaisuus ja oikea-aikaisuus

Ennakkotiedot tuotoksen ja kokonaispanoksen volyymien sekä kokonaistuottavuuden muutoksista julkistetaan koulutuksesta ja sosiaalipalveluista elokuun puolivälissä ja terveydenhuoltopalveluista syyskuun puolivälissä vajaan 9 kk tilastovuoden päättymisestä Tilastokeskuksen internetsivuilla. Tarkistetut tiedot kuntien ja kuntayhtymien koulutuksen, terveydenhuoltopalveluiden ja sosiaalipalveluiden tuotoksen ja kokonaispanoksen volyymien sekä kokonaistuottavuuden muutoksista julkistetaan vuosittain tammi- helmikuun vaihteessa n. 13 kk tilastovuoden päättymisestä Tilastokeskuksen internetsivuilla.

5. Tietojen saatavuus ja läpinäkyvyys/selkeys

Kuntien ja kuntayhtymien tuottavuustilasto julkistetaan Tilastokeskuksen internet-sivuilla. Tietoja raportoidaan lisäksi myöhemmin Tuottavuuskatsaus -julkaisussa.

6. Tilastojen vertailukelpoisuus

Kuntien ja kuntayhtymien tuottavuustilaston vertailukelpoisin menetelmin laadittu aikasarja on vuodesta 2000. Aiemmin on raportoitu tietoja kuntien ja kuntayhtymien koulutus-, sosiaali- ja kirjastopalveluiden tuotos-, kokonaispanos- ja kokonaistuottavuusmuutoksista vuodesta 1995. Näiden tietojen laadintatapa ja kattavuus ovat erilaiset verrattuna nyt kansantalouden tilinpidon tietojen pohjalta laadittuihin tilastotietoihin.

Tietojen laadintatapa poikkeaa tuotoksen volyymilaskelmien osalta siten, että kuntien ja kuntayhtymien tuottavuustilastossa tuotokset käsitellään aiemmin julkaistuja tietoja laajemmin sisältäen muun markkinattoman tuotoksen lisäksi markkinatuotoksen, tuotoksen omaan loppukäyttöön ja markkinattomien tuotteiden myynnit. Lisäksi muun markkinattoman tuotoksen suoriteindikaattoreita on kehitetty aikaisempiin laskelmiin verrattuna.

Kokonaispanoksen määrittely tuottavuustilastossa poikkeaa hieman aiemmin raportoitujen laskelmien määrittelystä. Lisäksi kokonaispanoksen deflatointimenetelmät ovat tarkentuneet aikaisempiin laskelmiin verrattuna.

7. Selkeys ja eheys/yhtenäisyys

Tuottavuustilastojen ja -tutkimusten laadinnassa on käytössä useita eri menetelmiä. Ne voivat poiketa toisistaan teknisesti tai sisällöllisesti. Julkisten palveluiden tuottavuuslaskennassa olennaista on tuotoksen määrittely, joka vaihtelee eri selvityksissä. Teknisesti tuottavuus voidaan laskea suoraviivaisesti tuotos-panossuhteena tai esimerkiksi epäparametrisiä lähestymistapoja käyttäen. Myös tuottavuus -käsitteen määrittely vaihtelee eri tilastoissa ja tutkimuksissa. Tuottavuustilastoja ja -tutkimuksia tulkittaessa on huomioitava, että ne saattavat olla keskenään esimerkiksi kattavuudeltaan tai menetelmiltään epäyhtenäisiä ja niitä vertailtaessa tulee noudattaa tarkkuutta.

Suomen virallinen tilasto
Finlands officiella statistik
Official Statistics of Finland

Julkinen talous 2007

Lisätietoja

Sami Hautakangas (09) 1734 3540
Vastaava tilastojohtaja:
Ari Tyrkkö

julkinen.tuottavuus@tilastokeskus.fi

<http://tilastokeskus.fi/til/kktu/index.html>

Asiakaspalaute: www.tilastokeskus.fi/palaute

Tilastokeskus, myyntipalvelu
PL 4C
00022 TILASTOKESKUS
puh. (09) 1734 2011
faksi (09) 1734 2500
myynti@tilastokeskus.fi
www.tilastokeskus.fi

ISSN 1796-0479
= Suomen virallinen tilasto
ISSN 1797-139X (pdf)
ISBN 978-952-467-740-0 (pdf)