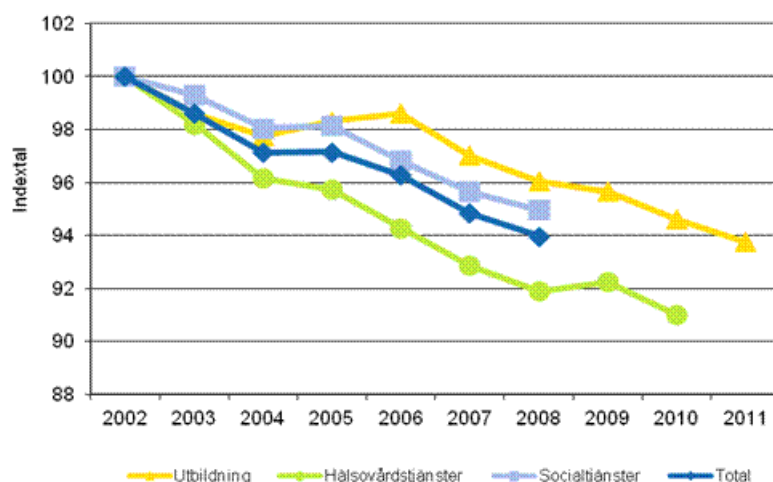


# Statistik över kommunernas och samkommunernas produktivitet 2011

## Produktiviteten inom utbildning i lokalförvaltningen försvagades vidare år 2011

Totalproduktiviteten inom kommunernas och samkommunernas utbildningstjänster avtog år 2011. Produktiviteten inom utbildning har följt en nedåtgående trend sedan år 2006. Uppgifterna framgår av Statistikcentralens statistik över kommunernas och samkommunernas produktivitet. Inom utbildning sjönk produktionsvolymen med 1,1 procent medan volymen av totalinsatsen sjönk med 0,3 procent. På grund av dessa förändringar sjönk totalproduktiviteten inom utbildning med 0,9 procent jämfört med året innan.

### Utvecklingen av totalproduktiviteten inom kommunernas och samkommunernas utbildning, hälsovårdstjänster och socialtjänster åren 2002–2011 (2002=100)



Produktivitetsutvecklingen inom social- och hälsovårdstjänster kan för närvarande inte publiceras. Därför publiceras inte heller sammanlagda produktivetsuppgifter för utbildning, hälsovårdstjänster och sociala tjänster. De förändringar av servicestrukturen som pågår inom kommunsektorn återspeglas kraftigt i kostnadsutvecklingen inom sociala tjänster. Uppgifterna i källstatistiken möjliggör inte en tillräckligt noggrann behandling i nationalräkenskaperna av dessa förändringar för att produktivetsuppgifter skulle

kunna beräknas. Produktiviteten inom hälsovårdstjänster kunde inte beräknas för år 2011, eftersom uppgifterna för öppenvården inte var jämförbara med år 2010 på grund av förändringar som skett i källmaterialet. Statistiken över kommunernas och samkommunernas produktivitet görs upp på hela landets nivå, vilket innebär att uppgifterna inte fås efter kommun eller samkommun. Statistiken baserar sig direkt på uppgifterna i nationalräkenskaperna.

# *Innehåll*

## *Tabeller*

### **Tabellbilagor**

Tabellbilaga 1. Förändringen i volymerna av kommunernas och samkommunernas produktion och totalinsats samt i totalproduktiviteten efter näringsgren åren 2002–2011, procent från året innan.....	4
--	---

## Tabellbilagor

**Tabellbilaga 1. Förändringen i volymerna av kommunernas och samkommunernas produktion och totalinsats samt i totalproduktiviteten efter näringsgren åren 2002–2011, procent från året innan**

		2002	2003	2004	2005	2006	2007	2008	2009	2010	2011
Utbildning	Produktion	0,7	0,3	0,5	0,1	-0,1	-0,9	-1,5	-1,7	0,9	-1,1
	Totalinsats	2,3	1,7	1,3	-0,4	-0,4	0,7	-0,6	-1,3	2,0	-0,2
	Totalproduktivitet	-1,6	-1,4	-0,9	0,6	0,3	-1,6	-1,0	-0,4	-1,1	-0,9
Häsovårdstjänster	Produktion	0,5	1,1	3,5	4,3	0,1	1,0	3,3	4,0	1,1	..
	Totalinsats	3,5	3,0	5,7	4,8	1,7	2,6	4,3	3,7	2,0	..
	Totalproduktivitet	-2,9	-1,8	-2,1	-0,5	-1,5	-1,5	-1,0	0,4	-1,0	..
Socialtjänster	Produktion	1,0	0,1	0,0	1,7	1,2	0,6	3,8	..	..	..
	Totalinsats	2,9	0,8	1,3	1,6	2,6	1,8	4,5	..	..	..
	Totalproduktivitet	-1,8	-0,7	-1,3	0,1	-1,3	-1,2	-0,7	..	..	..
Totalt	Produktion	0,7	0,6	1,6	2,3	0,3	0,3	1,9	..	..	..
	Totalinsats	2,9	2,0	3,2	2,3	1,2	1,8	2,9	..	..	..
	Totalproduktivitet	-2,2	-1,4	-1,5	0,0	-0,9	-1,5	-0,9	..	..	..

## Förfrågningar

Jan Klavus 09 1734 3391

Ansvarig statistikdirektör:

Leena Storgårds

[julkinen.tuottavuustilasto@stat.fi](mailto:julkinen.tuottavuustilasto@stat.fi)

[http://www.stat.fi/til/kktu/index\\_sv.html](http://www.stat.fi/til/kktu/index_sv.html)

Källa: Statistik över kommunernas och samkommunernas produktivitet 2011. Statistikcentralen.