

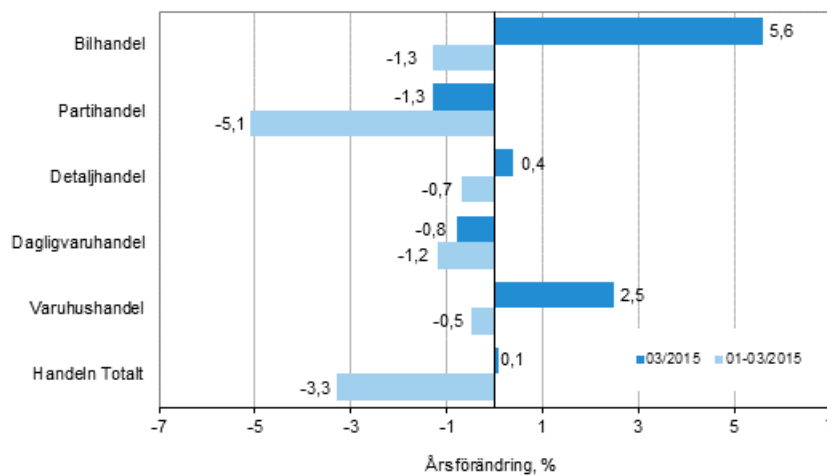
# Omsättning inom handeln

2015, mars

## Försäljningen inom detaljhandeln ökade i mars med 0,4 procent från året innan

Enligt Statistikcentralen ökade försäljningen inom detaljhandeln med 0,4 procent i mars jämfört med mars 2014. Inom dagligvaruhandeln minskade försäljningen med 0,8 procent från året innan. Inom varuhushandeln ökade däremot försäljningen med 2,5 procent jämfört med året innan. Också inom bilhandeln gick försäljningen upp med 5,6 procent. Inom partihandeln sjönk däremot försäljningen med 1,3 procent från mars 2014. Sammanlagt ökade försäljningen inom hela handeln med 0,1 procent från mars 2014.

### Årsförändring av omsättningen inom handelns olika branscher, % (TOL 2008)



Källa: Statistikcentralen

# Innehåll

## Tabeller

### Tabellbilagor

Tabellbilaga 1. Årsförändring av omsättningen inom handelns olika branscher, % (TOL 2008).....	3
--	---

## Figurer

### Figurbilagor

Figurbilaga 1. Bil-, parti- och detaljhandelns omsättning, trend serier (TOL 2008).....	4
---	---

Revideringar i denna statistik.....	5
-------------------------------------	---

# Tabellbilagor

**Tabellbilaga 1. Årsförändring av omsättningen inom handelns olika branscher, % (TOL 2008)**

	Årsförändringar efter kvartal, % <sup>1)</sup>				Kumulativ årsförändring, % <sup>1)</sup>	Den senaste månadens årsförändring, % <sup>1)</sup>
	04-06/2014	07-09/2014	10-12/2014	01-03/2015	01-03/2015	03/2015
Handeln totalt (G)	-0,2	-0,2	-2,2	-3,3	-3,3	0,1
Bilhandel (45)	-0,3	0,6	0,3	-1,3	-1,3	5,6
Partihandel (46)	-0,1	0,1	-2,9	-5,1	-5,1	-1,3
Detaljhandel (47)	-0,5	-1,1	-1,7	-0,7	-0,7	0,4
Dagligvaruhandel (4711, 472) <sup>2)</sup>	1,2	0,9	-0,6	-1,2	-1,2	-0,8
Varuhushandel (4719) <sup>3)</sup>	-2,3	-1,7	-4,2	-0,5	-0,5	2,5

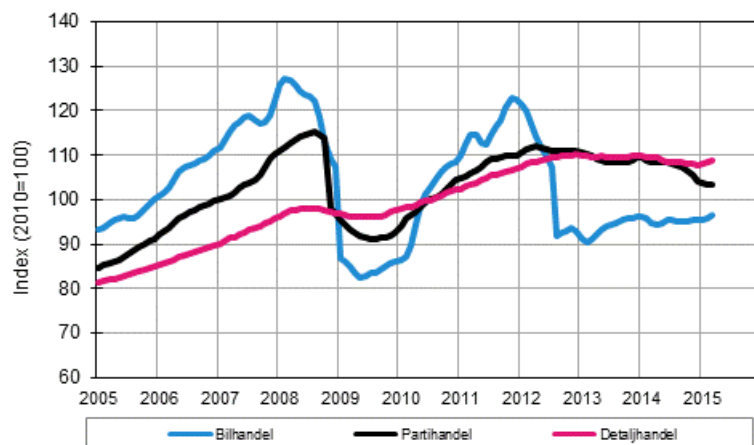
1) I årsförändringen jämförs värdena för referensperioden med värdena för motsvarande period året innan.

2) Dagligvaruhandelns (4711, 472) andel av detaljhandelns omsättning var 48,3 procent år 2013 enligt företagsregistret.

3) Varuhushandelns (4719) andel av detaljhandelns omsättning var 11,8 procent år 2013 enligt företagsregistret.

# Figurbilagor

Figurbilaga 1. Bil-, parti- och detaljhandels omsättning, trend serier (TOL 2008)



Källa: Statistikcentralen

# Revideringar i denna statistik

Uppgifterna i statistiken har reviderats enligt tabellen nedan. Mera information om revideringen finns i punkt 3 i kvalitetsbeskrivningen (på finska).

## Revidering av årsförändringar av omsättningen inom huvudnäringsgrenar<sup>1)</sup>

Näringsgren / referensperiod		Årsförändring, %		Revidering, procenthet
		1:a offentliggörandet	Senaste offentliggörandet (2015-05-12)	
G Handel	10/2014	-0,5	-0,6	-0,1
	11/2014	-3,7	-4,4	-0,7
	12/2014	-2,3	-1,7	0,6
	01/2015	-8,8	-8,1	0,7
	02/2015	-3,1	-1,7	1,4
45 Handel; reparation av motorfordon och motorcyklar	10/2014	-4,1	-3,3	0,8
	11/2014	-2,7	-2,9	-0,2
	12/2014	10,5	8,7	-1,8
	01/2015	-11,3	-10,4	0,9
	02/2015	0,5	1,3	0,8
46 Parti- och provisionshandel utom med motorfordon	10/2014	-0,2	-0,7	-0,5
	11/2014	-3,7	-4,4	-0,7
	12/2014	-4,9	-3,8	1,1
	01/2015	-12,0	-10,6	1,4
	02/2015	-5,3	-3,5	1,8
47 Detaljhandel utom med motorfordon	10/2014	0,3	0,7	0,4
	11/2014	-4,2	-4,8	-0,6
	12/2014	-1,6	-1,2	0,4
	01/2015	-2,2	-2,7	-0,5
	02/2015	-0,7	0,3	1,0
Dagligvaruhandel (4711, 472)	10/2014	2,3	3,1	0,8
	11/2014	-4,5	-4,4	0,1
	12/2014	-0,4	-0,6	-0,2
	01/2015	-1,4	-2,0	-0,6
	02/2015	-1,5	-0,9	0,6
Varuhushandel (4719)	10/2014	0,1	-0,4	-0,5
	11/2014	-6,8	-6,9	-0,1
	12/2014	-4,3	-4,8	-0,5
	01/2015	-1,3	-1,9	-0,6
	02/2015	-2,2	-2,1	0,1

1) Med 1:a offentliggörande avses tidpunkten då uppgiften publicerades första gången. En revidering beskriver skillnaden mellan procentuella årsförändringar i den första och den senaste publiceringen.

## Revidering av långsiktiga årsförändringar av omsättningen inom huvudnäringsgrenar

Näringsgren	År	Genomsnitt <sup>1)</sup>	Genomsnittet av de absoluta värdena <sup>2)</sup>
Handeln totalt (G)	2011	-0,8	1,1
	2012	-0,7	0,9
	2013	-0,2	0,5
Billhandel (45)	2011	-2,6	2,6
	2012	0,6	2,3
	2013	-0,5	0,9

Näringsgren	År	Genomsnitt <sup>1)</sup>	Genomsnittet av de absoluta värdena <sup>2)</sup>
Partihandel (46)	2011	-0,5	1,2
	2012	-0,8	1,1
	2013	-0,1	0,7
Detaljhandel (47)	2011	-1,1	1,1
	2012	-0,7	0,9
	2013	-0,5	0,8
Dagligvaruhandel (4711, 472)	2011	-0,7	0,7
	2012	-0,5	0,7
	2013	0,1	0,5
Varuhushandel (4719)	2011	-0,1	0,4
	2012	0,1	0,4
	2013	-0,1	0,4

1) Genomsnittet av de uppgifter som reviderats mellan den första och den sjunde publiceringsgången under statistikåret.

2) Genomsnittet av de absoluta värdena på skillnaderna mellan den första och den sjunde publiceringsgången.

## Förfrågningar

Milka Suomalainen 029 551 2912

Jarkko Niemistö 029 551 2951

Ansvarig statistikdirektör:

Hannele Orjala

[palvelut.suhdanne@stat.fi](mailto:palvelut.suhdanne@stat.fi)

[www.stat.fi](http://www.stat.fi)

Källa: Omsättning inom handeln, Statistikcentralen