

Konkurser

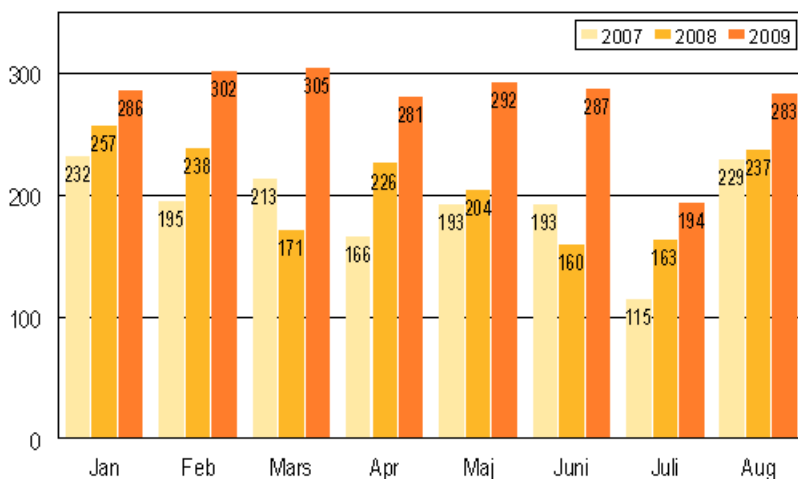
2009, augusti

Antalet konkurser ökade med 35 procent under januari–augusti 2009

Under januari–augusti anhängiggjordes 2 230 konkurser, vilket är 35 procent fler än under motsvarande period året innan. Antalet anställda i alla företag som ansökte om konkurs var totalt 10 500, vilket är 3 872 fler än året innan.

Under januari–augusti ökade antalet konkurser inom alla granskade huvudnäringsgrenar med undantag av jord- och skogsbruk samt fiske. Antalet konkurser ökade kvantitativt sett mest inom huvudnäringsgrenen byggverksamhet. Inom näringsgrenen anhängiggjordes under januari–augusti 540 konkurser, vilket är 125 konkurser fler än året innan.

Anhängiggjorda konkurser under januari-augusti 2007-2009



Företag som ansökte om konkurs efter näringsgren (TOL 2008) och antalet anställda under januari-augusti 2009 och 2008

	Konkurser januari-augusti 2009	Antalet anställda, januari-augusti 2009	Konkurser januari-augusti 2008	Antalet anställda, januari-augusti 2008
Jord- och skogsbruk, fiske	29	80	30	90
Tillverkning, gruvsdrift, energiförsörjning	272	1 931	193	1 447
Byggverksamhet	540	2 510	415	1 513
Handel	396	1 700	300	831
Transport och magasinering	185	964	132	564
Hotell- och restaurangverksamhet	128	489	109	383
Övriga tjänster	538	2 684	431	1 754
Näringsgrenen okänd	142	142	46	46
Konkurser / anställda totalt	2 230	10 500	1 656	6 628

Den nya statistiska näringsgrensindelningen TOL 2008 infördes i konkursstatistiken fr.o.m. uppgifterna för januari 2009. Allmän information om övergången till den nya näringsgrensindelningen finns på webbsidan TOL 2008. Mera information om näringsgrensindelningen [TOL 2008](#), dess innehåll och klassificeringsprinciper finns på Statistikcentralens [klassificeringssidor](#).

Innehåll

Tabellbilagor

Anhängiggjorda konkursset efter landskap och antalet anställda under januari-augusti 2009 och 2008.....4

Tabellbilagor

Anhängiggjorda konkurset efter landskap och antalet anställda under januari-augusti 2009 och 2008

LANDSKAP	Konkurser 01-08/2009	Antalet anställda 01-08/2009	Konkurser 01-08/2008	Antalet anställda 01-08/2008
Nylands landskap	761	3 777	538	2 169
Egentliga Finlands landskap	214	944	179	655
Satakunta landskap	101	633	87	414
Egentliga Tavastlands landskap	67	348	41	128
Birkalands landskap	179	693	130	722
Päijänne-Tavastlands landskap	78	375	58	195
Kymmenedalens landskap	77	305	59	236
Södra Karelen landskap	50	176	28	170
Södra Savolax landskap	53	268	33	140
Norra Savolax landskap	80	411	60	247
Norra Karelen landskap	39	235	29	139
Mellersta Finlands landskap	93	364	53	133
Södra Österbottens landskap	84	277	75	191
Österbottens landskap	56	213	61	187
Mellersta Österbottens landskap	38	158	28	84
Norra Österbottens landskap	129	793	109	376
Kajanalands landskap	24	83	27	70
Lapplands landskap	68	237	40	188
Östra Nylands landskap	37	201	20	183
Åland	2	9	1	1
TOTALT	2 230	10 500	1 656	6 628

Suomen virallinen tilasto
Finlands officiella statistik
Official Statistics of Finland

Rättsväsende 2009

Förfrågningar

Pekka Hänninen (09) 1734 2606
Ansvarig statistikdirektör:
Jari Tarkoma