

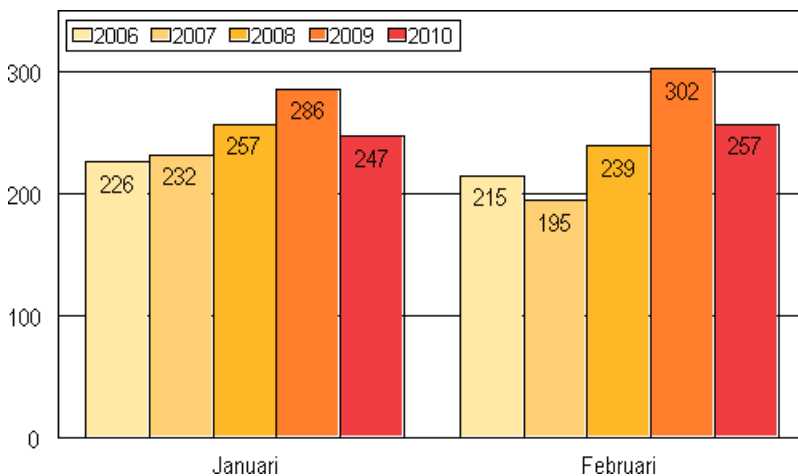
Konkurser

2010, februari

Antalet konkurser minskade under januari–februari 2010

Under januari–februari anhängiggjordes 504 konkurser, vilket är mer än 14 procent färre än under motsvarande period året innan. Antalet anhängiggjorda konkurser minskade inom huvudnäringgrenarna tillverkning, byggverksamhet, handel och övriga tjänster, mest minskade de inom huvudnäringsgrenen övriga tjänster. Inom näringsgrenen anhängiggjordes under januari–februari 110 konkurser, vilket är 24 färre än året innan. Antalet anställda i alla företag som ansökte om konkurs var totalt 2 268, vilket är 411 färre än året innan.

Anhängiggjorda konkurser under januari–februari 2006–2010



Företag som ansökte om konkurs efter näringsgren (TOL 2008) och antalet anställda under januari–februari 2010 och 2009

	Konkurser januari–februari 2010	Antalet anställda, januari–februari 2010	Konkurser januari–februari 2009	Antalet anställda, januari–februari 2009
Jord- och skogsbruk, fiske	9	21	4	15
Tillverkning, gruvdrift, energiförsörjning	51	354	71	454
Byggverksamhet	138	760	160	820
Handel	90	267	102	529
Transport och magasinering	49	267	45	242
Hotell- och restaurangverksamhet	37	156	36	146
Övriga tjänster	110	423	134	437
Näringsgrenen okänd	20	20	36	36
Konkurser / anställda totalt	504	2 268	588	2 679

Innehåll

Tabellbilagor

Anhängiggjorda konkursset efter landskap och antalet anställda under januari-februari 2010 och 2009.....3

Tabellbilagor

Anhängiggjorda konkurset efter landskap och antalet anställda under januari-februari 2010 och 2009

	Konkurser 01-02/2010	Antalet anställda 01-02/2010	Konkurser 01-02/2009	Antalet anställda 01-02/2009
LANDSKAP				
Nylands landskap	159	758	195	865
Egentliga Finlands landskap	47	188	50	249
Satakunta landskap	33	143	21	84
Egentliga Tavastlands landskap	15	78	17	65
Birkalands landskap	43	177	56	237
Päijänne-Tavastlands landskap	18	97	18	51
Kymmenedalens landskap	22	90	17	38
Södra Karelen landskap	9	28	9	74
Södra Savolax landskap	13	53	10	66
Norra Savolax landskap	19	60	21	77
Norra Karelen landskap	11	64	12	70
Mellersta Finlands landskap	17	85	26	112
Södra Österbottens landskap	13	21	22	69
Österbottens landskap	13	43	17	96
Mellersta Österbottens landskap	12	55	13	77
Norra Österbottens landskap	33	217	47	254
Kajanalands landskap	9	16	9	24
Lapplands landskap	8	47	18	61
Östra Nylands landskap	10	48	9	104
Åland	0	0	1	6
TOTALT	504	2268	588	2679

Suomen virallinen tilasto
Finlands officiella statistik
Official Statistics of Finland

Rättsväsende 2010

Förfrågningar

Pekka Hänninen (09) 1734 2606
Ansvarig statistikdirektör:
Jari Tarkoma