

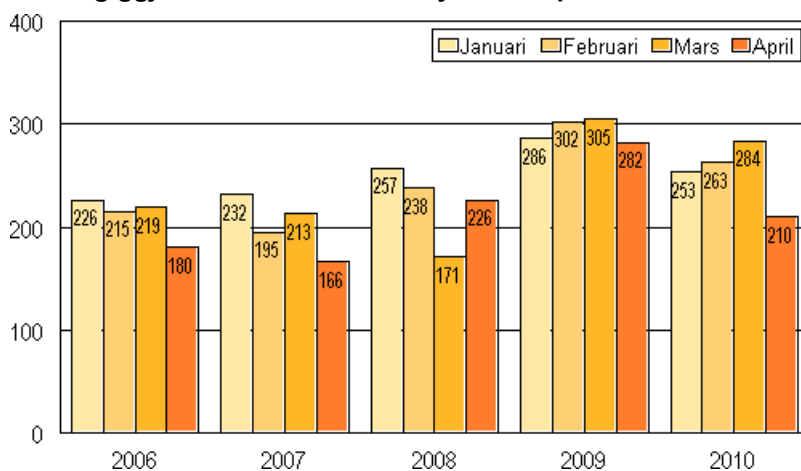
Konkurser

2010, april

Antalet konkurser minskade med 14 procent under januari–april 2010

Under januari–april anhängiggjordes 1 010 konkurser, vilket är 14 procent färre än under motsvarande period året innan. Antalet anställda i alla företag som ansökte om konkurs var totalt 5 406, vilket är 352 fler än året innan.

Anhängiggjorda konkurser under januari–april 2006–2010



Antalet anhängiggjorda konkurser minskade inom huvudnäringsgrenarna tillverkning, byggverksamhet, handel, hotell- och restaurangverksamhet och övriga tjänster. Mest minskade konkurserna inom huvudnäringsgrenen övriga tjänster. Inom näringsgrenen anhängiggjordes under januari–april 235 konkurser, vilket är 47 färre än året innan.

Företag som sökts i konkurs efter näringsgren (TOL 2008) och antalet anställda under januari–april 2010 och 2009

	Konkurser januari–april 2010	Antalet anställda, januari–april 2010	Konkurser januari–april 2009	Antalet anställda, januari–april 2009
Jord- och skogsbruk, fiske	20	52	14	41
Tillverkning, gruvidrift, energiförsörjning	105	1 070	145	987
Byggverksamhet	260	1 338	285	1 278
Handel	184	574	208	842
Transport och magasinering	95	452	93	433
Hotell- och restaurangverksamhet	65	355	71	286
Övriga tjänster	235	1 519	282	1 110
Näringsgrenen okänd	46	46	77	77
Konkurser / anställda totalt	1 010	5 406	1 175	5 054

Innehåll

Tabellbilagor

Anhängiggjorda konkursset efter landskap och antalet anställda under januari-april 2010 och 2009.....	4
---	---

Tabellbilagor

Anhängiggjorda konkurset efter landskap och antalet anställda under januari-april 2010 och 2009

	Konkurser 01-04/2010	Antalet anställda 01-04/2010	Konkurser 01-04/2009	Antalet anställda 01-04/2009
LANDSKAP				
Nylands landskap	325	1618	398	1664
Egentliga Finlands landskap	93	354	109	476
Satakunta landskap	54	478	45	134
Egentliga Tavastlands landskap	30	117	35	246
Birkalands landskap	82	406	104	416
Päijänne-Tavastlands landskap	36	498	32	105
Kymmenedagens landskap	34	161	35	105
Södra Karelen landskap	23	148	26	116
Södra Savolax landskap	29	173	28	178
Norra Savolax landskap	41	140	44	211
Norra Karelen landskap	21	101	24	119
Mellersta Finlands landskap	33	185	52	213
Södra Österbottens landskap	29	69	44	152
Österbottens landskap	31	167	38	149
Mellersta Österbottens landskap	23	98	24	96
Norra Österbottens landskap	67	463	66	358
Kajanalands landskap	14	39	13	41
Lapplands landskap	25	117	41	145
Östra Nylands landskap	19	67	16	124
Åland	1	7	1	6
TOTALT	1010	5406	1175	5054

Förfrågningar

Pekka Hänninen (09) 1734 2606
Ansvarig statistikdirektör:
Jari Tarkoma