

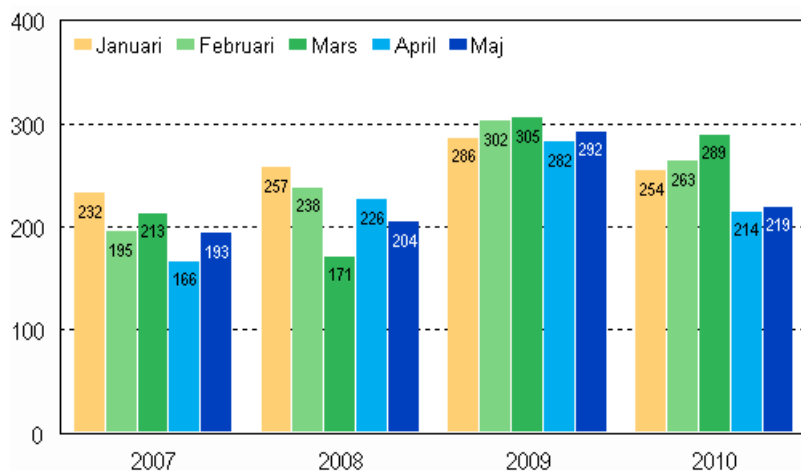
Konkurser

2010, maj

Antalet konkurser minskade med 16 procent under januari–maj 2010

Under januari–maj anhängiggjordes 1 239 konkurser, vilket är 16 procent färre än under motsvarande period året innan. Antalet anställda i alla företag som ansökte om konkurs var totalt 6 596, vilket är 128 fler än året innan.

Anhängiggjorda konkurser under januari–maj 2007–2010



Antalet anhängiggjorda konkurser minskade inom huvudnäringsgrenarna tillverkning, byggverksamhet, handel, hotell- och restaurangverksamhet och övriga tjänster. Mest minskade konkurserna inom huvudnäringsgrenen övriga tjänster. Inom näringsgrenen anhängiggjordes under januari–maj 282 konkurser, vilket är 72 färre än året innan.

Företag som sökts i konkurs efter näringsgren (TOL 2008) och antalet anställda under januari–maj 2010 och 2009

| | Konkurser januari–maj 2010 | Antalet anställda, januari–maj 2010 | Konkurser januari–maj 2009 | Antalet anställda, januari–maj 2009 |
|--|----------------------------|-------------------------------------|----------------------------|-------------------------------------|
| Jord- och skogsbruk, fiske | 23 | 66 | 19 | 55 |
| Tillverkning, gruvdrift, energiförsörjning | 136 | 1 323 | 174 | 1 160 |
| Byggverksamhet | 324 | 1 619 | 352 | 1 522 |
| Handel | 212 | 627 | 264 | 1 067 |
| Transport och magasinering | 120 | 574 | 119 | 563 |
| Hotell- och restaurangverksamhet | 83 | 417 | 87 | 372 |
| Övriga tjänster | 282 | 1 911 | 354 | 1 631 |
| Näringsgrenen okänd | 59 | 59 | 98 | 98 |
| Konkurser / anställda totalt | 1 239 | 6 596 | 1 467 | 6 468 |

Innehåll

Tabeller

| | |
|---|---|
| Anhängiggjorda konkursset efter landskap och antalet anställda under januari-maj 2010 och 2009..... | 4 |
|---|---|

Tabellbilagor

Anhängiggjorda konkurset efter landskap och antalet anställda under januari-maj 2010 och 2009

| LANDSKAP | Konkurser 01-05/2010 | Antalet anställda 01-05/2010 | Konkurser 01-05/2009 | Antalet anställda 01-05/2009 |
|---------------------------------|-------------------------|---------------------------------|-------------------------|---------------------------------|
| Nylands landskap | 389 | 1913 | 486 | 2 064 |
| Egentliga Finlands landskap | 112 | 410 | 139 | 585 |
| Satakunta landskap | 65 | 500 | 66 | 267 |
| Egentliga Tavastlands landskap | 38 | 149 | 43 | 282 |
| Birkalands landskap | 104 | 519 | 125 | 483 |
| Päijänne-Tavastlands landskap | 47 | 543 | 46 | 208 |
| Kymmenedalens landskap | 40 | 179 | 42 | 132 |
| Södra Karelen landskap | 28 | 192 | 30 | 122 |
| Södra Savolax landskap | 34 | 193 | 35 | 195 |
| Norra Savolax landskap | 52 | 189 | 52 | 241 |
| Norra Karelen landskap | 27 | 119 | 30 | 146 |
| Mellersta Finlands landskap | 44 | 226 | 63 | 240 |
| Södra Österbottens landskap | 42 | 299 | 64 | 214 |
| Österbottens landskap | 40 | 231 | 45 | 182 |
| Mellersta Österbottens landskap | 26 | 117 | 28 | 102 |
| Norra Österbottens landskap | 81 | 498 | 85 | 599 |
| Kajanalands landskap | 15 | 42 | 16 | 47 |
| Lapplands landskap | 33 | 199 | 52 | 203 |
| Östra Nylands landskap | 21 | 71 | 19 | 150 |
| Åland | 1 | 7 | 1 | 6 |
| TOTALT | 1 239 | 6 596 | 1 467 | 6 468 |

Förfrågningar

Pekka Hänninen (09) 1734 2606
Ansvarig statistikdirektör:
Jari Tarkoma