

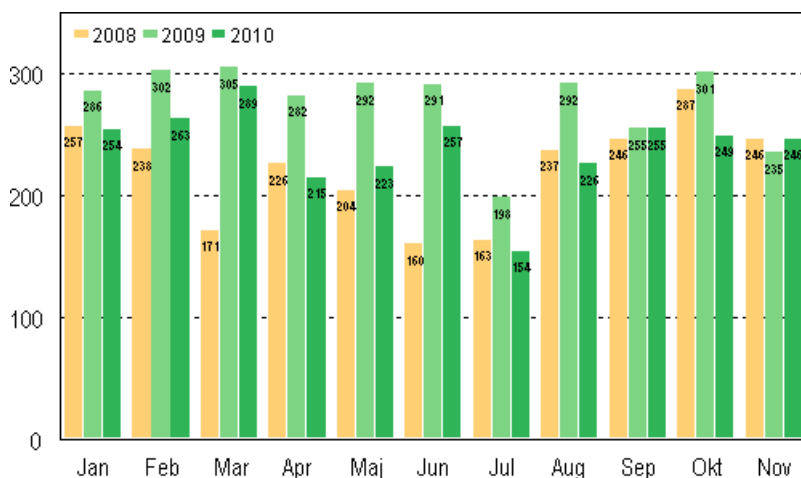
Konkurser

2010, november

Antalet konkurser minskade med 13 procent under januari–november 2010

Under januari–november anhängiggjordes 2 631 konkurser, vilket är 13 procent färre än under motsvarande period året innan. Antalet anställda i alla företag som ansökte om konkurs var totalt 12 666, vilket är 912 färre än året innan.

Anhängiggjorda konkurser under januari–november 2008–2010



Antalet anhängiggjorda konkurser minskade inom huvudnäringsgrenarna tillverkning, byggverksamhet, handel, transport och magasinering samt övriga tjänster. Mest minskade konkurserna inom huvudnäringsgrenen övriga tjänster. Inom näringsgrenen anhängiggjordes under januari–november 628 konkurser, vilket är 93 färre än året innan.

Företag som ansökte om konkurs efter näringsgren (TOL 2008) och antalet anställda under januari–november 2010 och 2009

	Konkurser januari–november 2010	Antalet anställda, januari–november 2010	Konkurser januari–november 2009	Antalet anställda, januari–november 2009
Jord- och skogsbruk, fiske	48	124	45	124
Tillverkning, gruvdrift, energiförsörjning	285	2 315	352	2 551
Byggverksamhet	678	3 272	709	3 113
Handel	466	1 436	529	2 126
Transport och magasinering	237	1 202	252	1 265
Hotell- och restaurangverksamhet	200	837	172	707
Övriga tjänster	628	3 391	721	3 433
Näringsgrenen okänd	89	89	259	259
Konkurser / anställda totalt	2 631	12 666	3 039	13 578

Innehåll

Tabeller

Tabellbilagor

Tabellbilaga 1. Anhängiggjorda konkurser efter landskap och antalet anställda under januari-november 2010 och 2009.....	4
-------------------------------------------------------------------------------------------------------------------------	---

Tabellbilagor

Tabellbilaga 1. Anhängiggjorda konkurser efter landskap och antalet anställda under januari-november 2010 och 2009

LANDSKAP	Konkurser 01-11/2010	Antalet anställda 01-11/2010	Konkurser 01-11/2009	Antalet anställda 01-11/2009
Nylands landskap	835	3 893	1 031	4 930
Egentliga Finlands landskap	252	1 032	284	1 161
Satakunta landskap	141	1 010	144	780
Egentliga Tavastlands landskap	91	370	95	463
Birkalands landskap	218	966	250	943
Päijänne-Tavastlands landskap	99	756	106	513
Kymmenedalens landskap	92	417	106	367
Södra Karelen landskap	58	374	73	241
Södra Savolax landskap	69	354	70	356
Norra Savolax landskap	98	413	105	533
Norra Karelen landskap	53	183	52	329
Mellersta Finlands landskap	93	398	123	445
Södra Österbottens landskap	87	537	120	394
Österbottens landskap	76	389	85	278
Mellersta Österbottens landskap	51	186	51	181
Norra Österbottens landskap	171	840	172	998
Kajanalands landskap	27	82	32	110
Lapplands landskap	79	345	92	308
Östra Nylands landskap	38	110	46	239
Åland	3	11	2	9
TOTALT	2 631	12 666	3 039	13 578

Förfrågningar

Pekka Hänninen (09) 1734 2606

Ansvarig statistikdirektör:

Jari Tarkoma

oikeus@stat.fi

www.tilastokeskus.fi

Källa: Konkurser 2010, november, Statistikcentralen