

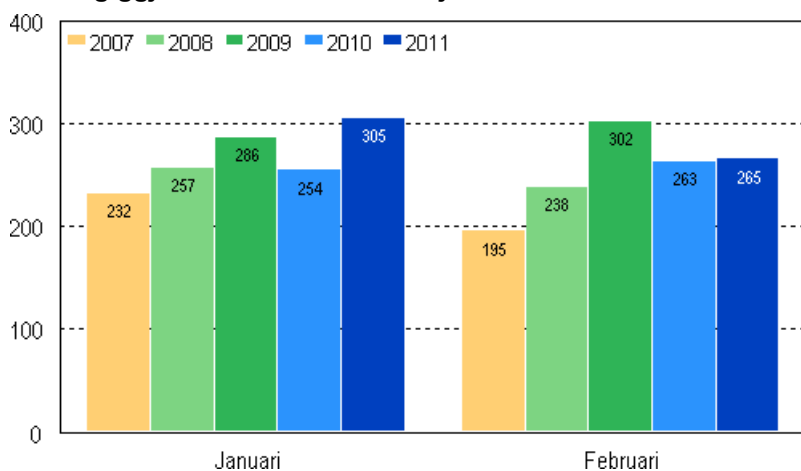
Konkurser

2011, februari

Antalet anhängiggjorda konkurser ökade med över 10 procent under januari–februari 2011

Under januari–februari anhängiggjordes 570 konkurser, vilket är 10,3 procent fler än året innan. Antalet anställda i de företag som söktes i konkurs var totalt 2 181, vilket åter är 5,3 procent färre än året innan.

Anhängiggjorda konkurser under januari–februari 2007–2011



Jämfört med året innan ökade antalet konkurser under januari–februari inom alla granskade huvudnäringsgrenar med undantag av transport och magasinering. Sett till antalet ökade konkurserna mest inom huvudnäringsgrenen byggverksamhet. Inom näringsgrenen anhängiggjordes under januari–februari 163 konkurser, vilket är 22 konkurser fler än året innan. Inom näringsgrenen handel anhängiggjordes 114 konkurser, vilket är 20 konkurser fler än året innan.

Företag som ansökte om konkurs efter näringsgren (TOL 2008) och antalet anställda under januari–februari 2011 och 2010

	Konkurser januari-februari 2011	Antalet anställda, januari-februari 2011	Konkurser januari-februari 2010	Antalet anställda, januari-februari 2010
Jord- och skogsbruk, fiske	11	16	9	21
Tillverkning, gruvdrift, energiförsörjning	52	229	51	354
Byggverksamhet	163	826	141	748
Handel	114	319	94	272
Transport och magasinering	48	190	50	282
Hotell- och restaurangverksamhet	41	186	39	165
Övriga tjänster	128	402	113	442
Näringsgrenen okänd	13	13	20	20
Konkurser / anställda totalt	570	2 181	517	2 304

Innehåll

Tabeller

Tabellbilagor

Tabellbilaga 1. Anhängiggjorda konkurser efter landskap och antalet anställda under januari-februari 2011 och 2010.....	4
---	---

Tabellbilagor

Tabellbilaga 1. Anhängiggjorda konkurser efter landskap och antalet anställda under januari-februari 2011 och 2010

LANDSKAP	Konkurser 01-02/2011	Antalet anställda 01-02/2011	Konkurser 01-02/2010	Antalet anställda 01-02/2010
Nylands landskap	158	656	175	847
Egentliga Finlands landskap	69	175	48	194
Satakunta landskap	21	303	33	140
Egentliga Tavastlands landskap	15	62	15	75
Birkalands landskap	59	227	44	190
Päijänne-Tavastlands landskap	14	46	18	97
Kymmenedalens landskap	15	36	22	89
Södra Karelen landskap	20	62	9	28
Södra Savolax landskap	15	50	13	53
Norra Savolax landskap	14	47	19	61
Norra Karelen landskap	19	53	12	65
Mellersta Finlands landskap	29	66	18	92
Södra Österbottens landskap	36	139	13	25
Österbottens landskap	24	47	15	51
Mellersta Österbottens landskap	13	29	12	56
Norra Österbottens landskap	34	157	33	177
Kajanalands landskap	4	5	9	16
Lapplands landskap	9	16	9	48
Åland	2	5	0	0
TOTALT	570	2 181	517	2 304

Förfrågningar

Pekka Hänninen (09) 1734 2606

Ansvarig statistikdirektör:

Jari Tarkoma

oikeus@stat.fi

www.stat.fi

Källa: Konkursen 2011, februari, Statistikcentralen