

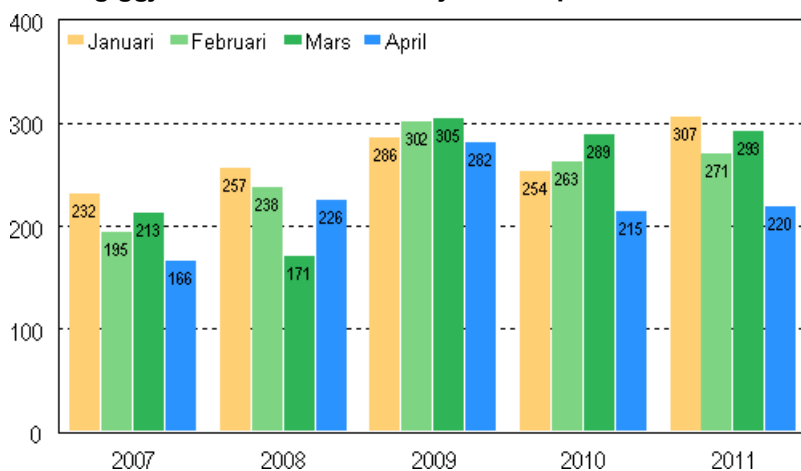
# Konkurser

2011, april

## Antalet konkurser ökade med nästan 7 procent under januari–april 2011

Under januari–april anhängiggjordes 1 091 konkurser, vilket är 6,9 procent fler än under motsvarande period året innan. Antalet anställda i de företag som sökts i konkurs var totalt 4 816, vilket är 596 färre än året innan.

### Anhängiggjorda konkurser under januari–april 2007–2011



Jämfört med året innan ökade antalet konkurser under januari–april inom alla granskade huvudnäringsgrenar med undantag av tillverkning samt jord- och skogsbruk samt fiske. Sett till antalet ökade konkurserna mest inom huvudnäringsgrenen byggverksamhet. Inom näringsgrenen anhängiggjordes under januari–april 297 konkurser, vilket är 36 fler än året innan. Inom näringsgrenen handel anhängiggjordes 214 konkurser, vilket är 30 fler än året innan.

**Företag som sökts i konkurs efter näringsgren (TOL 2008) och antalet anställda under januari–april 2011 och 2010**

	Konkurser januari-april 2011	Antalet anställda, januari-april 2011	Konkurser januari-april 2010	Antalet anställda, januari-april 2010
Jord- och skogsbruk, fiske	20	42	20	52
Tillverkning, gruvdrift, energiförsörjning	96	640	105	1 073
Byggverksamhet	297	1 363	261	1 304
Handel	214	880	184	575
Transport och magasinering	103	578	96	462
Hotell- och restaurangverksamhet	82	327	65	356
Övriga tjänster	258	965	238	1 538
Näringsgrenen okänd	21	21	52	52
Konkurser / anställda totalt	1 091	4 816	1 021	5 412

# *Innehåll*

## *Tabeller*

### **Tabellbilagor**

Tabellbilaga 1. Anhängiggjorda konkurser efter landskap och antalet anställda under januari-april 2011 och 2010..4

# Tabellbilagor

## Tabellbilaga 1. Anhängiggjorda konkurser efter landskap och antalet anställda under januari-april 2011 och 2010

LANDSKAP	Konkurser 01-04/2011	Antalet anställda 01-04/2011	Konkurser 01-04/2010	Antalet anställda 01-04/2010
Nylands landskap	326	1 684	350	1 716
Egentliga Finlands landskap	132	397	93	362
Satakunta landskap	51	426	54	478
Egentliga Tavastlands landskap	32	123	31	113
Birkalands landskap	95	635	82	406
Päijänne-Tavastlands landskap	29	149	37	499
Kymmenedalens landskap	34	146	34	160
Södra Karelen landskap	31	116	23	148
Södra Savolax landskap	28	91	30	174
Norra Savolax landskap	33	127	41	141
Norra Karelen landskap	23	60	22	102
Mellersta Finlands landskap	45	129	34	190
Södra Österbottens landskap	49	161	29	71
Österbottens landskap	35	79	31	168
Mellersta Österbottens landskap	22	72	23	99
Norra Österbottens landskap	82	286	67	423
Kajanalands landskap	12	45	14	39
Lapplands landskap	28	78	25	116
Åland	4	12	1	7
TOTALT	1 091	4 816	1 021	5 412

## Förfrågningar

Pekka Hänninen (09) 1734 2606

Ansvarig statistikdirektör:

Jari Tarkoma

Källa: Konkurser 2011, april, Statistikcentralen