

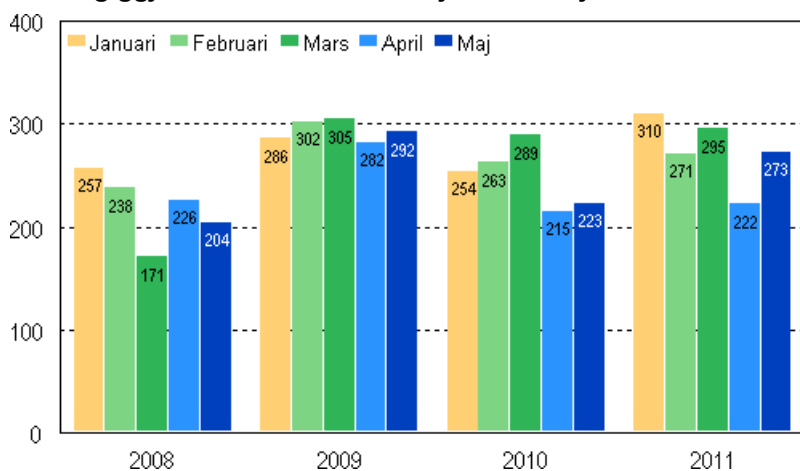
Konkurser

2011, maj

Antalet konkurser ökade med 10 procent under januari–maj 2011

Under januari–maj anhängiggjordes 1 371 konkurser, vilket är 10,2 procent fler än under motsvarande period året innan. Antalet anställda i de företag som söktes i konkurs var totalt 6 138, vilket åter är 461 färre än året innan.

Anhängiggjorda konkurser under januari–maj 2008–2011



Jämfört med året innan ökade antalet konkurser under januari–maj inom alla granskade huvudnäringsgrenar med undantag av tillverkning. Sett till antalet ökade konkurserna mest inom huvudnäringsgrenen handel. Inom näringsgrenen anhängiggjordes under januari–maj 269 konkurser, vilket är 57 fler än året innan. Inom näringsgrenen övriga tjänster anhängiggjordes 321 konkurser, vilket är 36 fler än året innan.

Företag som ansökte om konkurs efter näringsgren (TOL 2008) och antalet anställda under januari–maj 2011 och 2010

	Konkurser januari-maj 2011	Antalet anställda, januari-maj 2011	Konkurser januari-maj 2010	Antalet anställda, januari-maj 2010
Jord- och skogsbruk, fiske	26	53	23	66
Tillverkning, gruvdrift, energiförsörjning	125	971	136	1 329
Byggverksamhet	360	1 721	325	1 592
Handel	269	1 025	212	628
Transport och magasinering	137	744	120	570
Hotell- och restaurangverksamhet	104	404	83	418
Övriga tjänster	321	1 191	285	1 936
Näringsgrenen okänd	29	29	60	60
Konkurser / anställda totalt	1 371	6 138	1 244	6 599

Innehåll

Tabeller

Tabellbilagor

Tabellbilaga 1. Anhängiggjorda konkurser efter landskap och antalet anställda under januari-maj 2011 och 2010...4

Tabellbilagor

Tabellbilaga 1. Anhängiggjorda konkurser efter landskap och antalet anställda under januari-maj 2011 och 2010

LANDSKAP	Konkurser 01-05/2011	Antalet anställda 01-05/2011	Konkurser 01-05/2010	Antalet anställda 01-05/2010
Nylands landskap	393	2 120	412	2 009
Egentliga Finlands landskap	169	519	112	416
Satakunta landskap	62	452	65	500
Egentliga Tavastlands landskap	42	153	41	149
Birkalands landskap	120	857	104	519
Päijänne-Tavastlands landskap	38	223	47	543
Kymmenedalens landskap	41	176	40	178
Södra Karelen landskap	35	123	28	192
Södra Savolax landskap	36	143	34	193
Norra Savolax landskap	50	179	52	190
Norra Karelen landskap	29	71	27	119
Mellersta Finlands landskap	59	193	44	231
Södra Österbottens landskap	65	205	42	305
Österbottens landskap	49	135	40	232
Mellersta Österbottens landskap	26	78	26	118
Norra Österbottens landskap	100	334	81	458
Kajanalands landskap	16	59	15	42
Lapplands landskap	36	105	33	198
Åland	5	13	1	7
TOTALT	1 371	6 138	1 244	6 599

Förfrågningar

Pekka Hänninen (09) 1734 2606

Ansvarig statistikdirektör:

Jari Tarkoma

oikeus@stat.fi

Källa: Konkurser 2011, maj, Statistikcentralen