

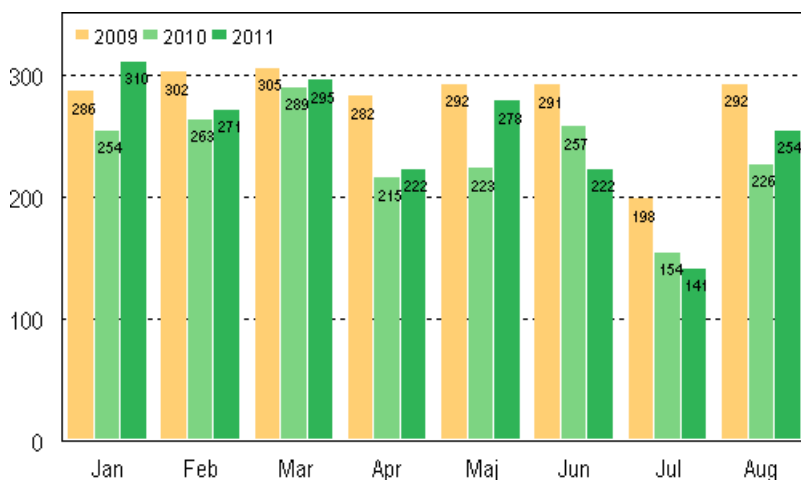
Konkurser

2011, augusti

Antalet konkurser ökade med 6 procent under januari–augusti 2011

Under januari–augusti anhängiggjordes 1 993 konkurser, vilket är 6,0 procent fler än under motsvarande period året innan. Antalet anställda i alla företag som ansökte om konkurs var totalt 9 180, vilket åter är 171 färre än året innan.

Anhängiggjorda konkurser under januari–augusti 2009–2011



Antalet anhängiggjorda konkurser ökade under januari–augusti inom alla granskade huvudnäringsgrenar med undantag av tillverkning. Sett till antalet ökade konkurserna mest inom byggverksamhet. Inom näringsgrenen anhängiggjordes under januari–augusti 530 konkurser, vilket är 54 fler än året innan. Inom näringsgrenen övriga tjänster anhängiggjordes 487 konkurser, vilket är 49 fler än året innan.

Företag som ansökte om konkurs efter näringsgren (TOL 2008) och antalet anställda under januari–augusti 2011 och 2010

| | Konkurser januari-augusti 2011 | Antalet anställda, januari-augusti 2011 | Konkurser januari-augusti 2010 | Antalet anställda, januari-augusti 2010 |
|--|--------------------------------|---|--------------------------------|---|
| Jord- och skogsbruk, fiske | 41 | 102 | 37 | 104 |
| Tillverkning, gruvdrift, energiförsörjning | 189 | 1 470 | 209 | 1 844 |
| Byggverksamhet | 530 | 2 733 | 476 | 2 138 |
| Handel | 375 | 1 321 | 334 | 924 |
| Transport och magasinering | 195 | 981 | 172 | 908 |
| Hotell- och restaurangverksamhet | 141 | 558 | 138 | 649 |
| Övriga tjänster | 487 | 1 980 | 438 | 2 707 |
| Näringsgrenen okänd | 35 | 35 | 77 | 77 |
| Konkurser / anställda totalt | 1 993 | 9 180 | 1 881 | 9 351 |

Innehåll

Tabeller

Tabellbilagor

| | |
|--|---|
| Tabellbilaga 1. Anhängiggjorda konkurser efter landskap och antalet anställda under januari-augusti 2011 och 2010..... | 4 |
|--|---|

Tabellbilagor

Tabellbilaga 1. Anhängiggjorda konkurser efter landskap och antalet anställda under januari-augusti 2011 och 2010

| LANDSKAP | Konkurser 01-08/2011 | Antalet anställda 01-08/2011 | Konkurser 01-08/2010 | Antalet anställda 01-08/2010 |
|---------------------------------|-------------------------|---------------------------------|-------------------------|---------------------------------|
| Nylands landskap | 603 | 3 141 | 626 | 2 787 |
| Egentliga Finlands landskap | 244 | 891 | 170 | 641 |
| Satakunta landskap | 88 | 554 | 100 | 626 |
| Egentliga Tavastlands landskap | 57 | 243 | 65 | 293 |
| Birkalands landskap | 156 | 1 069 | 156 | 720 |
| Päijänne-Tavastlands landskap | 52 | 314 | 75 | 672 |
| Kymmenedalens landskap | 54 | 210 | 70 | 343 |
| Södra Karelen landskap | 49 | 205 | 44 | 338 |
| Södra Savolax landskap | 58 | 283 | 53 | 270 |
| Norra Savolax landskap | 75 | 301 | 68 | 294 |
| Norra Karelen landskap | 41 | 134 | 37 | 143 |
| Mellersta Finlands landskap | 86 | 345 | 63 | 277 |
| Södra Österbottens landskap | 89 | 273 | 65 | 398 |
| Österbottens landskap | 62 | 190 | 59 | 339 |
| Mellersta Österbottens landskap | 37 | 189 | 31 | 134 |
| Norra Österbottens landskap | 146 | 510 | 123 | 735 |
| Kajanalands landskap | 30 | 106 | 23 | 75 |
| Lapplands landskap | 59 | 201 | 52 | 259 |
| Åland | 7 | 21 | 1 | 7 |
| TOTALT | 1 993 | 9 180 | 1 881 | 9 351 |

Förfrågningar

Pekka Hänninen (09) 1734 2606

Ansvarig statistikdirektör:

Jari Tarkoma

oikeus@stat.fi

Källa: Konkurser 2011, augusti, Statistikcentralen