

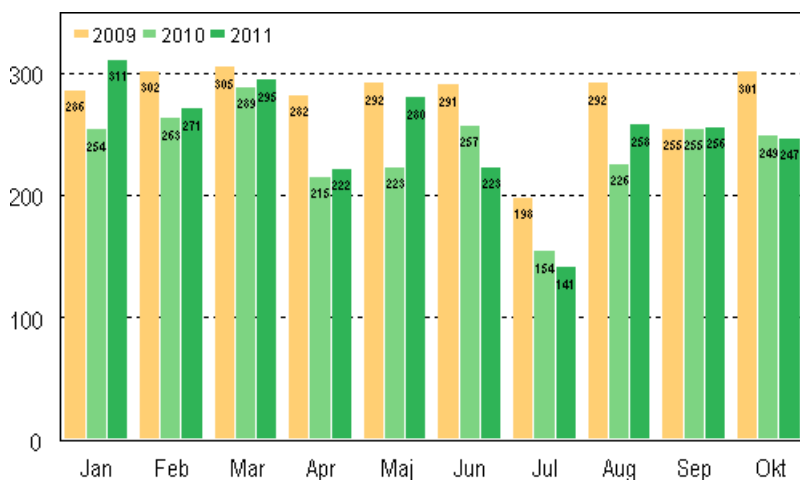
Konkurser

2011, oktober

Antalet konkurser ökade med 5 procent under januari–oktober 2011

Under januari–oktober anhängiggjordes 2 504 konkurser, vilket är 5 procent fler än under motsvarande period året innan. Antalet anställda i alla företag som ansökte om konkurs var totalt 11 389, vilket är 47 färre än året innan.

Anhängiggjorda konkurser under januari–oktober 2009–2011



Antalet anhängiggjorda konkurser ökade under januari–oktober inom alla granskade huvudnäringgrenar med undantag av tillverkning. Sett till antalet ökade konkurserna mest inom byggverksamhet. Inom näringsgrenen anhängiggjordes under januari–oktober 667 konkurser, vilket är 59 fler än året innan. Inom näringsgrenen handel anhängiggjordes 470 konkurser, vilket är 47 fler än året innan.

Företag som ansökte om konkurs efter näringsgren (TOL 2008) och antalet anställda under januari–oktober 2011 och 2010

	Konkurser januari-oktober 2011	Antalet anställda, januari-oktober 2011	Konkurser januari-oktober 2010	Antalet anställda, januari-oktober 2010
Jord- och skogsbruk, fiske	59	169	41	108
Tillverkning, gruvdrift, energiförsörjning	239	1 704	259	2 126
Byggverksamhet	667	3 368	608	2 795
Handel	470	1 661	423	1 233
Transport och magasinering	230	1 138	221	1 111
Hotell- och restaurangverksamhet	180	732	176	766
Övriga tjänster	617	2 575	571	3 211
Näringsgrenen okänd	42	42	86	86
Konkurser / anställda totalt	2 504	11 389	2 385	11 436

Innehåll

Tabeller

Tabellbilagor

Tabellbilaga 1. Anhängiggjorda konkurser efter landskap och antalet anställda under januari-oktober 2011 och 2010.....	4
--	---

Tabellbilagor

Tabellbilaga 1. Anhängiggjorda konkurser efter landskap och antalet anställda under januari-oktober 2011 och 2010

LANDSKAP	Konkurser 01-10/2011	Antalet anställda 01-10/2011	Konkurser 01-10/2010	Antalet anställda 01-10/2010
Nylands landskap	786	4 042	799	3 587
Egentliga Finlands landskap	306	1 229	224	819
Satakunta landskap	100	591	128	963
Egentliga Tavastlands landskap	63	256	83	338
Birkalands landskap	193	1 220	202	900
Päijänne-Tavastlands landskap	63	386	93	712
Kymmenedalens landskap	78	281	81	370
Södra Karelen landskap	57	227	56	361
Södra Savolax landskap	68	309	63	307
Norra Savolax landskap	103	395	86	345
Norra Karelen landskap	51	229	50	175
Mellersta Finlands landskap	107	408	83	330
Södra Österbottens landskap	110	353	78	514
Österbottens landskap	79	225	67	354
Mellersta Österbottens landskap	42	218	41	165
Norra Österbottens landskap	174	590	158	804
Kajanalands landskap	36	127	25	77
Lapplands landskap	79	268	66	305
Åland	9	35	2	10
TOTALT	2 504	11 389	2 385	11 436

Förfrågningar

Pekka Hänninen (09) 1734 2606

Ansvarig statistikdirektör:

Jari Tarkoma

oikeus@stat.fi

Källa: Konkurser 2011, oktober, Statistikcentralen