

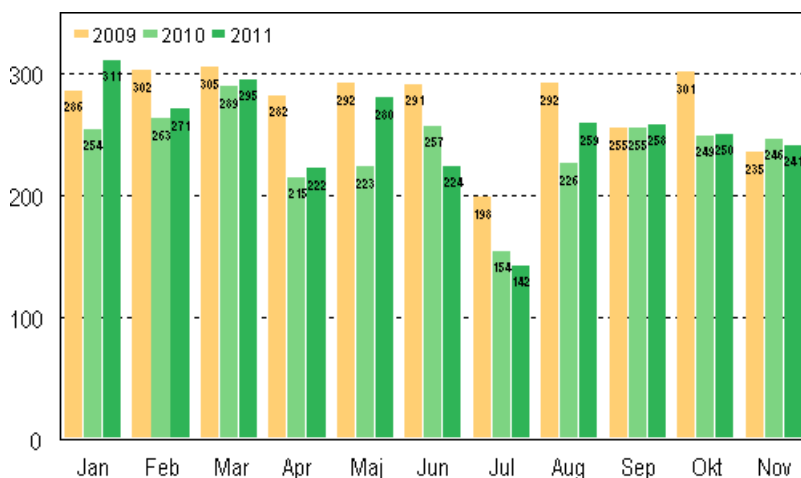
# Konkurser

2011, november

## Antalet konkurser ökade med nästan 5 procent under januari–november 2011

Under januari–november anhängiggjordes 2 753 konkurser, vilket är 4,6 procent fler än under motsvarande period året innan. Antalet anställda i alla företag som ansökte om konkurs var totalt 12 339, vilket är 328 färre än året innan.

### Anhängiggjorda konkurser under januari–november 2009–2011



Antalet anhängiggjorda konkurser ökade under januari–november inom alla granskade huvudnäringsgrenar med undantag av tillverkning. Sett till antalet ökade konkurserna mest inom handel. Inom näringsgrenen anhängiggjordes under januari–november 517 konkurser, vilket är 51 fler än året innan. Inom näringsgrenen byggverksamhet anhängiggjordes 724 konkurser, vilket är 46 fler än året innan.

**Företag som ansökte om konkurs efter näringsgren (TOL 2008) och antalet anställda under januari–november 2011 och 2010**

	Konkurser januari-november 2011	Antalet anställda, januari-november 2011	Konkurser januari-november 2010	Antalet anställda, januari-november 2010
Jord- och skogsbruk, fiske	71	196	48	124
Tillverkning, gruvdrift, energiförsörjning	269	1 848	285	2 316
Byggverksamhet	724	3 606	678	3 266
Handel	517	1 797	466	1 437
Transport och magasinering	249	1 238	237	1 192
Hotell- och restaurangverksamhet	202	824	200	850
Övriga tjänster	672	2 781	628	3 393
Näringsgrenen okänd	49	49	89	89
Konkurser / anställda totalt	2 753	12 339	2 631	12 667

# *Innehåll*

## *Tabeller*

### **Tabellbilagor**

Tabellbilaga 1. Anhängiggjorda konkurser efter landskap och antalet anställda under januari-november 2011 och 2010.....	4
---	---

# Tabellbilagor

## Tabellbilaga 1. Anhängiggjorda konkurser efter landskap och antalet anställda under januari-november 2011 och 2010

LANDSKAP	Konkurser 01-11/2011	Antalet anställda 01-11/2011	Konkurser 01-11/2010	Antalet anställda 01-11/2010
Nylands landskap	857	4 340	873	4 020
Egentliga Finlands landskap	337	1 360	252	1 027
Satakunta landskap	108	610	141	1 005
Egentliga Tavastlands landskap	70	282	92	372
Birkalands landskap	215	1 261	218	966
Päijänne-Tavastlands landskap	71	411	99	756
Kymmenedalens landskap	89	315	91	416
Södra Karelen landskap	66	262	58	366
Södra Savolax landskap	81	363	69	354
Norra Savolax landskap	120	474	98	414
Norra Karelen landskap	53	249	53	183
Mellersta Finlands landskap	117	438	93	398
Södra Österbottens landskap	118	390	87	539
Österbottens landskap	84	288	76	389
Mellersta Österbottens landskap	47	225	51	186
Norra Österbottens landskap	189	615	171	838
Kajanalands landskap	40	138	27	82
Lapplands landskap	82	283	79	345
Åland	9	35	3	11
TOTALT	2 753	12 339	2 631	12 667

## Förfrågningar

Pekka Hänninen (09) 1734 2606

Ansvarig statistikdirektör:

Jari Tarkoma

Källa: Konkurser 2011, november, Statistikcentralen