

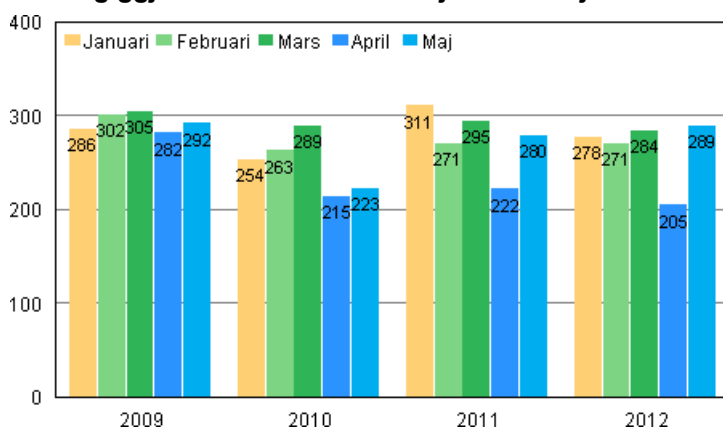
# Konkurser

2012, maj

## Antalet konkurser minskade något under januari–maj 2012

Enligt Statistikcentralens uppgifter anhängiggjordes under januari–maj 1 327 konkurser, vilket är fyra procent färre än under motsvarande period året innan. Antalet anställda i de företag som söktes i konkurs var totalt 5 213, vilket är 17 procent färre än året innan.

### Anhängiggjorda konkurser under januari–maj 2009–2012



Jämfört med året innan minskade antalet konkurser under januari–maj inom alla granskade huvudnäringsgrenar med undantag av tillverkning, byggverksamhet och övriga tjänster. Sett till antalet minskade konkurserna mest inom näringsgrenen handel. Inom näringsgrenen anhängiggjordes under januari–maj 230 konkurser, vilket är 39 konkurser färre än året innan. Antalet konkurser ökade mest inom tillverkning. Inom näringsgrenen anhängiggjordes 161 konkurser, vilket är 35 fler än året innan.

**Företag som ansökte om konkurs efter näringsgren (TOL 2008) och antalet anställda under januari–maj 2012 och 2011**

	Konkurser januari-maj 2012	Antalet anställda, januari-maj 2012	Konkurser januari-maj 2011	Antalet anställda, januari-maj 2011
Jord- och skogsbruk, fiske	26	71	27	54
Tillverkning, gruvdrift, energiförsörjning	161	993	126	980
Byggverksamhet	365	1 428	364	1 811
Handel	230	632	269	1 028
Transport och magasinering	106	530	137	738
Hotell- och restaurangverksamhet	83	280	104	404
Övriga tjänster	353	1 276	322	1 205
Näringsgrenen okänd	3	3	30	30
Konkurser / anställda totalt	1 327	5 213	1 379	6 250

# *Innehåll*

## *Tabeller*

### **Tabellbilagor**

Tabellbilaga 1. Anhängiggjorda konkurser efter landskap och antalet anställda under januari-maj 2012 och 2011...4

# Tabellbilagor

**Tabellbilaga 1. Anhängiggjorda konkurser efter landskap och antalet anställda under januari-maj 2012 och 2011**

LANDSKAP	Konkurser 01-05/2012	Antalet anställda 01-05/2012	Konkurser 01-05/2011	Antalet anställda 01-05/2011
Nylands landskap	411	1 657	394	2 178
Egentliga Finlands landskap	147	623	171	535
Satakunta landskap	71	202	62	451
Egentliga Tavastlands landskap	45	211	42	155
Birkalands landskap	103	485	120	882
Päijänne-Tavastlands landskap	41	174	38	222
Kymmenedalens landskap	48	128	41	173
Södra Karelen landskap	30	69	35	123
Södra Savolax landskap	30	110	36	145
Norra Savolax landskap	56	276	51	186
Norra Karelen landskap	20	55	29	72
Mellersta Finlands landskap	59	259	59	192
Södra Österbottens landskap	63	203	65	198
Österbottens landskap	44	122	49	133
Mellersta Österbottens landskap	11	52	26	92
Norra Österbottens landskap	87	327	101	330
Kajanalands landskap	21	101	18	62
Lapplands landskap	38	150	36	104
Åland	2	9	6	17
TOTALT	1 327	5 213	1 379	6 250

## Förfrågningar

Marja Kivimäki                    09 1734 3252  
Ansvarig statistikdirektör:  
Jari Tarkoma  
oikeus@stat.fi  
Källa: Konkurser 2012, maj, Statistikcentralen