

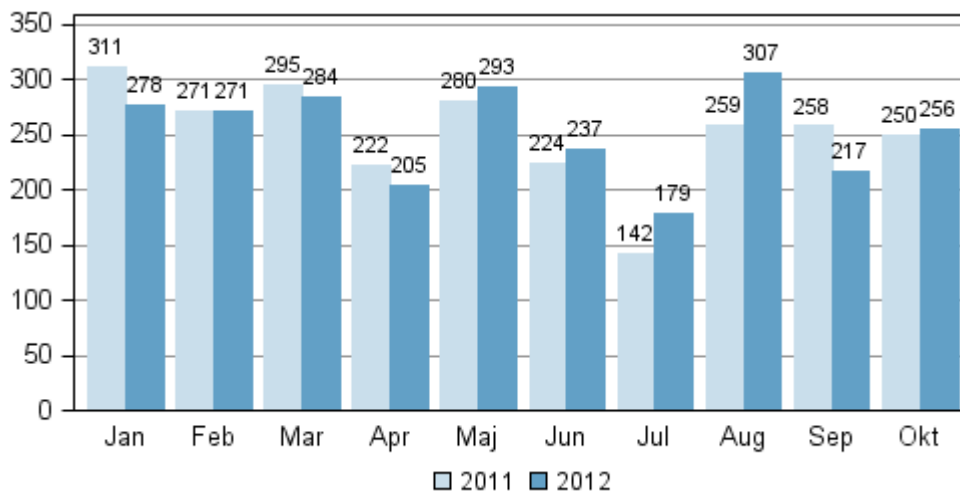
Konkurser

2012, oktober

Antalet konkurser på fjolårets nivå under januari–oktober 2012

Enligt Statistikcentralens uppgifter anhängiggjordes under januari–oktober 2 527 konkurser, dvs. 15 konkurser (0,6 procent) fler än under motsvarande period året innan. Antalet anställda i alla konkursföretag var totalt 12 329, vilket åter är 862 personer (7,5 procent) fler än under motsvarande period året innan. I oktober år 2012 anhängiggjordes 256 konkurser, vilket är sex konkurser (2,4 procent) fler än i oktober år 2011.

Anhängiggjorda konkurser under januari–oktober 2011–2012



Antalet anhängiggjorda konkurser ökade under januari–oktober inom huvudnäringsgrenarna jordbruk, skogsbruk och fiske, tillverkning samt övriga tjänster. Till antalet anhängiggjordes flest konkurser inom huvudnäringsgrenen övriga tjänster. Inom näringsgrenen anhängiggjordes 679 konkurser, vilket är 61 konkurser (9,9 procent) fler än under motsvarande period året innan. Procentuellt mest ökade antalet konkurser inom tillverkning. Inom näringsgrenen anhängiggjordes 292 konkurser under januari–oktober, vilket är 50 konkurser (20,7 procent) fler än under motsvarande period året innan.

Antalet konkurser minskade inom huvudnäringsgrenarna byggverksamhet, handel, transport och magasinering samt hotell- och restaurangverksamhet. Till antalet minskade konkurserna mest inom

huvudnäringsgrenen handel. Inom näringsgrenen anhängiggjordes 438 konkurser under januari–oktober, vilket är 33 konkurser (7,0 procent) färre än under motsvarande period året innan.

Företag som ansökte om konkurs efter näringsgren (TOL 2008) och antalet anställda under januari–oktober 2012 och 2011

	Konkurser januari-oktober 2012	Antalet anställda, januari-oktober 2012	Konkurser januari-oktober 2011	Antalet anställda, januari-oktober 2011
Jord- och skogsbruk, fiske	63	173	59	169
Tillverkning, gruvdrift, energiförsörjning	292	2 658	242	1 714
Byggverksamhet	662	2 921	669	3 425
Handel	438	1 464	471	1 667
Transport och magasinering	221	1 519	231	1 135
Hotell- och restaurangverksamhet	162	677	179	728
Övriga tjänster	679	2 907	618	2 586
Näringsgrenen okänd	10	10	43	43
Konkurser / anställda totalt	2 527	12 329	2 512	11 467

Innehåll

Tabeller

Tabellbilagor

Tabellbilaga 1. Anhängiggjorda konkurser efter landskap och antalet anställda under januari-oktober 2012 och 2011.....	4
--	---

Tabellbilagor

Tabellbilaga 1. Anhängiggjorda konkurser efter landskap och antalet anställda under januari-oktober 2012 och 2011

LANDSKAP	Konkurser 01-10/2012	Antalet anställda 01-10/2012	Konkurser 01-10/2011	Antalet anställda 01-10/2011
Nylands landskap	789	4 325	786	4 084
Egentliga Finlands landskap	273	1 763	307	1 238
Satakunta landskap	117	533	102	605
Egentliga Tavastlands landskap	75	333	63	257
Birkalands landskap	213	1 060	195	1 223
Päijänne-Tavastlands landskap	97	371	65	386
Kymmenedalens landskap	83	449	78	278
Södra Karelen landskap	47	107	56	221
Södra Savolax landskap	58	237	68	309
Norra Savolax landskap	103	563	104	411
Norra Karelen landskap	42	143	51	229
Mellersta Finlands landskap	98	413	108	408
Södra Österbottens landskap	140	480	110	353
Österbottens landskap	83	288	79	226
Mellersta Österbottens landskap	30	93	42	218
Norra Österbottens landskap	163	586	174	591
Kajanalands landskap	38	250	36	127
Lapplands landskap	74	324	79	268
Åland	4	11	9	35
TOTALT	2 527	12 329	2 512	11 467

Förfrågningar

Kimmo Haapakangas 09 1734 3252

Ansvarig statistikdirektör:

Jari Tarkoma

oikeus@stat.fi

Källa: Konkurser 2012, oktober, Statistikcentralen