

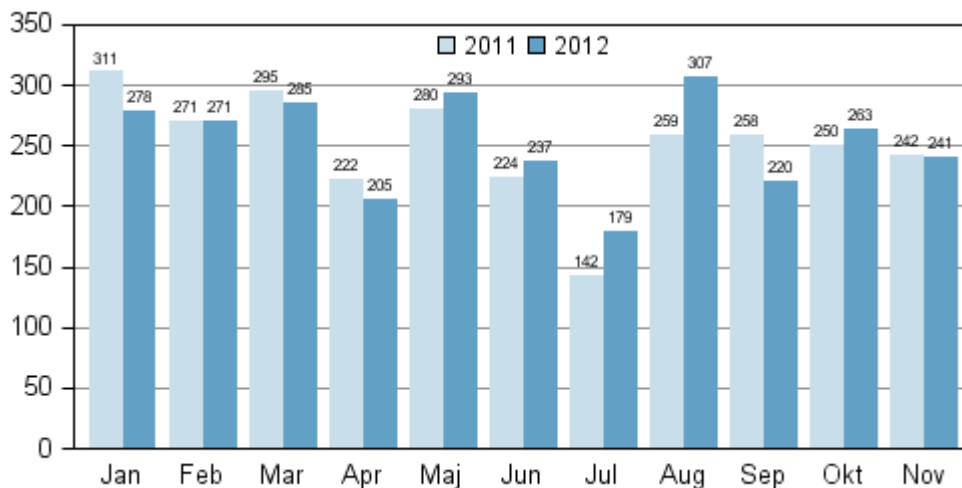
Konkurser

2012, november

Antalet konkurser på fjolårets nivå under januari–november 2012

Enligt Statistikcentralens uppgifter anhängiggjordes under januari–november 2 779 konkurser, dvs. 25 konkurser (0,9 procent) fler än under motsvarande period året innan. Antalet anställda i alla konkursföretag var totalt 13 536, vilket åter är 1 183 personer (9,6 procent) fler än under motsvarande period året innan. I november 2012 anhängiggjordes 241 konkurser, vilket är en konkurs (0,4 procent) fler än i november 2011.

Anhängiggjorda konkurser under januari–november 2011–2012



Antalet anhängiggjorda konkurser ökade under januari–november inom huvudnäringsgrenarna tillverkning och övriga tjänster. Till antalet anhängiggjordes flest konkurser inom huvudnäringsgrenen övriga tjänster. Inom näringsgrenen anhängiggjordes 764 konkurser, vilket är 92 konkurser (13,7 procent) fler än under motsvarande period året innan. Inom näringsgrenen tillverkning anhängiggjordes 304 konkurser under januari–november, vilket är 35 konkurser (13,0 procent) fler än under motsvarande period året innan.

Antalet konkurser minskade inom huvudnäringsgrenarna jordbruk, byggverksamhet, handel, transport och magasinering samt hotell- och restaurangverksamhet. Till antalet minskade konkurserna mest inom

huvudnäringsgrenen handel. Inom näringsgrenen anhängiggjordes 491 konkurser under januari–november, vilket är 26 konkurser (5,0 procent) färre än under motsvarande period året innan.

Företag som ansökte om konkurs efter näringsgren (TOL 2008) och antalet anställda under januari-november 2012 och 2011

Korrigerad 31.12.2012. Korrigeringen är markerad med rött, var tidigare 2012.

Näringsgren	Konkurser januari-november 2012	Antalet anställda januari-november 2012	Konkurser januari-november 2011	Antalet anställda januari-november 2011
Jord- och skogsbruk, fiske	64	174	71	196
Tilverkning, gruvdrift, energiförsörjning	304	2 735	269	1 848
Bryggverksamhet	718	3 262	724	3 615
Handel	491	1 597	517	1 798
Transport och magasinering	242	1 650	249	1 238
Hotell- och restaurangverksamhet	183	745	203	826
Övriga tjänster	764	3 360	672	2 783
Näringsgrenen okänd	13	13	49	49
Konkurser / anställda totalt	2 779	13 536	2 754	12 353

Innehåll

Tabeller

Tabellbilagor

Tabellbilaga 1. Anhängiggjorda konkurser efter landskap och antalet anställda under januari-november 2012 och 2011.....	4
---	---

Tabellbilagor

Tabellbilaga 1. Anhängiggjorda konkurser efter landskap och antalet anställda under januari-november 2012 och 2011

LANDSKAP	Konkurser 01-11/2012	Antalet anställda 01-11/2012	Konkurser 01-11/2011	Antalet anställda 01-11/2011
Nylands landskap	904	4 913	856	4 347
Egentliga Finlands landskap	292	1 832	338	1 371
Satakunta landskap	126	572	108	607
Egentliga Tavastlands landskap	83	350	71	284
Birkalands landskap	235	1 164	215	1 261
Päijänne-Tavastlands landskap	107	444	72	411
Kymmenedalens landskap	89	470	89	315
Södra Karelen landskap	55	146	65	256
Södra Savolax landskap	66	270	81	363
Norra Savolax landskap	108	586	120	475
Norra Karelen landskap	43	148	53	249
Mellersta Finlands landskap	105	485	118	473
Södra Österbottens landskap	148	499	117	356
Österbottens landskap	89	307	84	289
Mellersta Österbottens landskap	36	114	47	225
Norra Österbottens landskap	170	624	189	615
Kajanalands landskap	38	250	40	138
Lapplands landskap	80	346	82	283
Åland	5	16	9	35
TOTALT	2 779	13 536	2 754	12 353

Förfrågningar

Kimmo Haapakangas 09 1734 3252

Ansvarig statistikdirektör:

Jari Tarkoma

oikeus@stat.fi

Källa: Konkurser 2012, november, Statistikcentralen