

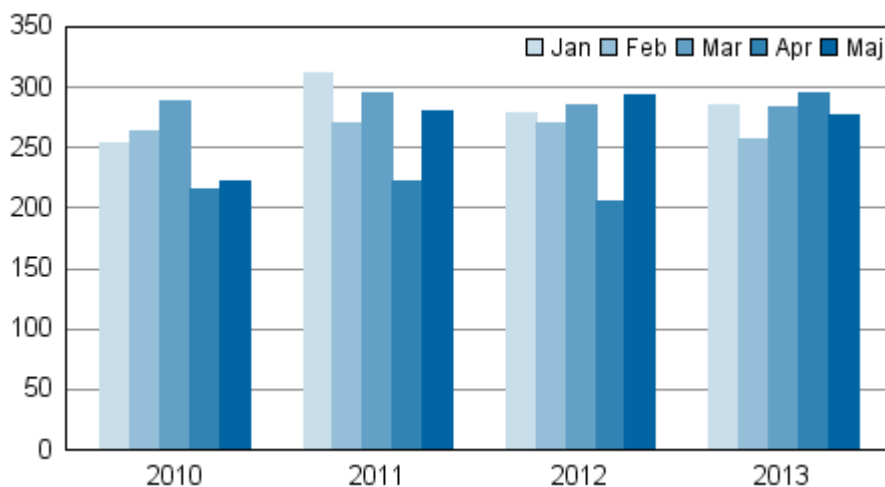
# Konkurser

2013, maj

## Antalet konkurser ökade med 4,8 procent under januari-maj 2013

Enligt Statistikcentralens uppgifter anhängiggjordes under januari-maj 1 398 konkurser, dvs. 64 konkurser (4,8 procent) fler än under motsvarande period året innan. Antalet anställda i de företag som söktes i konkurs var totalt 7 191, vilket åter är 1 922 personer (36,5 procent) fler än under motsvarande period året innan.

### Anhängiggjorda konkurser under januari-maj 2010–2013



Antalet anhängiggjorda konkurser ökade under januari-maj inom huvudnäringsgrenarna jordbruk, skogsbruk och fiske, handel, transport och magasinering, hotell- och restaurangverksamhet samt övriga tjänster. Sett till antalet ökade konkurserna mest inom huvudnäringsgrenen övriga tjänster. Inom näringsgrenen anhängiggjordes 396 konkurser, vilket är 41 konkurser (11,6 procent) fler än under motsvarande period året innan.

Antalet anhängiggjorda konkurser minskade inom huvudnäringsgrenarna tillverkning, gruvdrift och byggverksamhet. Sett till antalet minskade konkurserna mest inom huvudnäringsgrenen byggverksamhet. Inom näringsgrenen anhängiggjordes 317 konkurser under januari-maj, vilket är 49 konkurser (13,4 procent) färre än under motsvarande period året innan.

Med anhängiggjorda konkurser avses företag, samfund och fysiska personer som sökts i konkurs under kalenderåret. Med hotade arbetsplatser avses antalet anställda i de företag som har sökts i konkurs. Anhängiggörande av konkurs betyder inte på långa vägar alltid att ett företag eller en yrkesutövare "går" i konkurs i ordets egentliga bemärkelse. En konkurs är en komplicerad rättslig process med flera skeden i vilka förfarandet kan avbrytas.

**Företag som sökts i konkurs och antalet anställda efter näringsgren (TOL 2008) under januari-maj 2013 och 2012**

Näringsgren	Konkurser januari-maj 2013	Konkurser januari-maj 2012	Antalet anställda januari-maj 2013	Antalet anställda januari-maj 2012
Jord- och skogsbruk, fiske	35	26	116	72
Tillverkning, gruvdrift, energiförsörjning	158	161	1 681	993
Byggverksamhet	317	366	1 708	1 425
Handel	245	231	694	650
Transport och magasinering	121	108	761	558
Hotell- och restaurangverksamhet	102	83	464	279
Övriga tjänster	396	355	1 743	1 288
Näringsgrenen okänd	24	4	24	4
<b>TOTALT</b>	<b>1 398</b>	<b>1 334</b>	<b>7 191</b>	<b>5 269</b>

# *Innehåll*

## *Tabeller*

### **Tabellbilagor**

Tabellbilaga 1. Anhängiggjorda konkurser och antalet anställda efter landskap under januari-maj 2013 och 2012...4

# Tabellbilagor

## Tabellbilaga 1. Anhängiggjorda konkurser och antalet anställda efter landskap under januari-maj 2013 och 2012

Landskap	Konkurser 01-05/2013	Konkurser 01-05/2012	Antalet anställda 01-05/2013	Antalet anställda 01-05/2012
Nylands landskap	442	414	2 606	1 683
Egentliga Finlands landskap	146	147	648	626
Satakunta landskap	58	71	432	206
Egentliga Tavastlands landskap	54	45	173	210
Birkalands landskap	100	103	521	504
Päijänne-Tavastlands landskap	59	41	209	176
Kymmenedalens landskap	40	49	213	133
Södra Karelen landskap	29	30	113	68
Södra Savolax landskap	41	32	235	119
Norra Savolax landskap	61	55	442	277
Norra Karelen landskap	33	21	177	57
Mellersta Finlands landskap	50	59	268	259
Södra Österbottens landskap	70	63	246	204
Österbottens landskap	39	44	120	123
Mellersta Österbottens landskap	22	11	139	50
Norra Österbottens landskap	90	87	441	318
Kajanalands landskap	16	21	35	101
Lapplands landskap	45	38	165	145
Åland	3	3	8	10
TOTALT	1 398	1 334	7 191	5 269

## Förfrågningar

Miska Simanainen 09 1734 3788  
Ansvarig statistikdirektör:  
Riitta Harala  
oikeus@stat.fi  
www.tilastokeskus.fi  
Källa: Konkursen 2013, maj. Statistikcentralen