

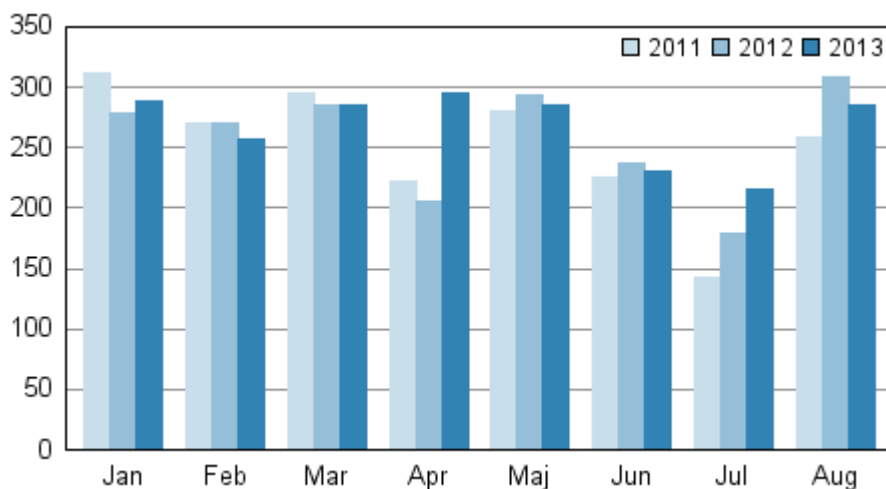
Konkurser

2013, augusti

Antalet konkurser ökade under januari-augusti med 4,1 procent från året innan

Enligt Statistikcentralens uppgifter anhängiggjordes under januari–augusti 2 143 konkurser, dvs. 85 konkurser (4,1 procent) fler än under motsvarande period året innan. Antalet anställda i de företag som sökts i konkurs var totalt 10 593, vilket åter är 1 166 personer (12,4 procent) fler än under motsvarande period året innan.

Anhängiggjorda konkurser under januari–augusti 2011–2013



Antalet anhängiggjorda konkurser ökade under januari–augusti inom huvudnäringsgrenarna jordbruk, skogsbruk och fiske, handel, hotell- och restaurangverksamhet samt övriga tjänster. Sett till antalet ökade konkurserna mest inom huvudnäringsgrenen övriga tjänster. Inom näringsgrenen anhängiggjordes 598 konkurser, vilket är 54 konkurser (9,9 procent) fler än under motsvarande period året innan.

Huvudnäringsgrenen övriga tjänster omfattar bl.a. informations- och kommunikationsverksamhet, finans- och försäkringsverksamhet, fastighetsverksamhet, verksamhet inom juridik, ekonomi, vetenskap och teknik, uthyrning, fastighetservice, resetjänster och andra stödtjänster, utbildningstjänster, vård och omsorg; sociala tjänster samt kultur, nöje och fritid.

Antalet konkurser minskade inom huvudnäringsgrenarna tillverkning, utvinning av mineral och byggverksamhet. Till antalet minskade konkurserna mest inom näringsgrenen byggverksamhet. Inom näringsgrenen anhängiggjordes 506 konkurser under januari–augusti, vilket är 45 konkurser (8,2 procent) färre än under motsvarande period året innan.

Med anhängiggjorda konkurser avses företag, samfund och fysiska personer som sökts i konkurs under kalenderåret. Anhängiggörande av konkurs betyder inte på långa vägar alltid att ett företag eller en yrkesutövare "går" i konkurs i ordets egentliga bemärkelse. En konkurs är en komplicerad rättslig process med flera skeden i vilka förfarandet kan avbrytas.

Företag som sökts i konkurs och antalet anställda efter näringsgren (TOL 2008) under januari–augusti 2013 och 2012

Näringsgren	Konkurser januari–augusti 2013	Konkurser januari–augusti 2012	Antalet anställda januari–augusti 2013	Antalet anställda januari–augusti 2012
Jord- och skogsbruk, fiske	61	47	198	120
Tillverkning och utvinning av mineral	232	242	2 151	2 210
Byggverksamhet	506	551	2 705	2 331
Handel	378	360	1 174	1 117
Transport och magasinering	177	177	1 116	1 036
Hotell- och restaurangverksamhet	155	131	683	549
Övriga tjänster	598	544	2 530	2 058
Näringsgrenen okänd	36	6	36	6
TOTALT	2 143	2 058	10 593	9 427

Innehåll

Tabeller

Tabellbilagor

Tabellbilaga 1. Företag som sökts i konkurs och antalet anställda efter landskap under januari–augusti 2013 och 2012.....	4
---	---

Tabellbilagor

Tabellbilaga 1. Företag som sökts i konkurs och antalet anställda efter landskap under januari–augusti 2013 och 2012

Landskap	Konkurser 01–08/2013	Konkurser 01–08/2012	Antalet anställda 01–08/2013	Antalet anställda 01–08/2012
Nyland	679	635	3 748	3 109
Egentliga Finland	218	219	923	1 509
Satakunta	83	95	487	473
Egentliga Tavastland	76	58	242	257
Birkaland	149	172	762	834
Päijänne-Tavastland	84	70	301	258
Kymmenedalen	69	71	377	248
Södra Karelen	43	38	164	78
Södra Savolax	62	51	342	184
Norra Savolax	90	84	550	379
Norra Karelen	46	39	213	137
Mellersta Finland	81	81	475	346
Södra Österbotten	111	119	420	399
Österbotten	70	68	223	227
Mellersta Österbotten	27	24	163	82
Norra Österbotten	140	135	687	447
Kajanaland	30	32	146	225
Lappland	80	63	356	224
Åland	5	4	14	11
TOTALT	2 143	2 058	10 593	9 427

Förfrågningar

Miska Simanainen 09 1734 3788
Ansvarig statistikdirektör:
Riitta Harala
oikeus@stat.fi
http://www.tilastokeskus.fi/index_sv.html
Källa: Konkurser 2013, augusti. Statistikcentralen