

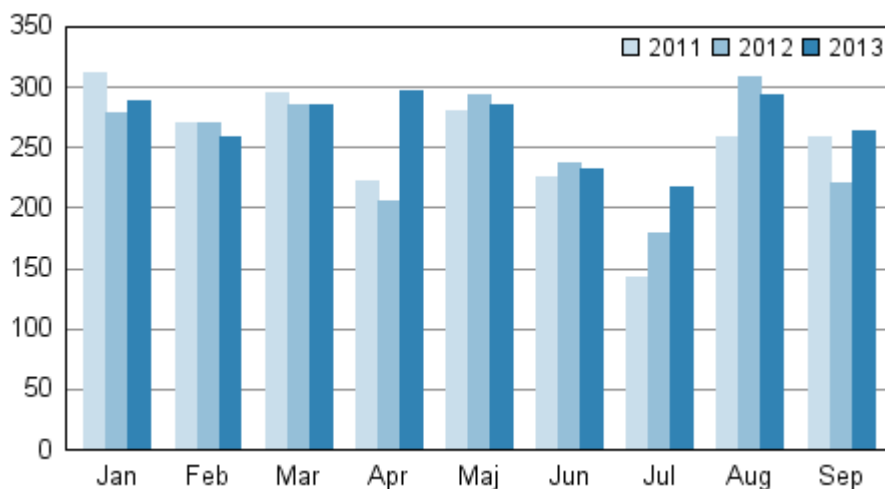
Konkurser

2013, september

Antalet konkurser ökade under januari-september med 6,2 procent från året innan

Enligt Statistikcentralens uppgifter anhängiggjordes under januari–september 2013 totalt 2 419 konkurser, dvs. 141 konkurser (6,2 procent) fler än under motsvarande period året innan. Antalet anställda i de företag som söktes i konkurs var totalt 12 712, vilket åter är 1 986 personer (18,5 procent) fler än under motsvarande period året innan.

Anhängiggjorda konkurser under januari–september 2011–2013



Antalet anhängiggjorda konkurser ökade under januari–september inom huvudnäringgrenarna jordbruk, skogsbruk och fiske, handel, transport och magasinering, hotell- och restaurangverksamhet samt övriga tjänster. Sett till antalet ökade konkurserna mest inom huvudnäringsgrenen övriga tjänster. Inom näringsgrenen anhängiggjordes 670 konkurser, vilket är 57 konkurser (9,3 procent) fler än under motsvarande period året innan. Huvudnäringsgrenen övriga tjänster omfattar bl.a. informations- och kommunikationsverksamhet, finans- och försäkringsverksamhet, fastighetsverksamhet, verksamhet inom juridik, ekonomi, vetenskap och teknik, uthyrning, fastighetservice, resetjänster och andra stödtjänster, utbildningstjänster, vård och omsorg; sociala tjänster samt kultur, nöje och fritid.

Antalet konkurser minskade bara inom huvudnäringsgrenen byggverksamhet. Inom näringsgrenen anhängiggjordes under januari–september 563 konkurser, vilket är 40 konkurser (6,6 procent) färre än under motsvarande period året innan.

Med anhängiggjorda konkurser avses företag, samfund och fysiska personer som sökts i konkurs under kalenderåret. Anhängiggörande av konkurs betyder inte på långa vägar alltid att ett företag eller en yrkesutövare "går" i konkurs i ordets egentliga bemärkelse. En konkurs är en komplicerad rättslig process med flera skeden i vilka förfarandet kan avbrytas.

Företag som sökts i konkurs och antalet anställda efter näringsgren (TOL 2008) under januari–september 2013 och 2012

Näringsgren	Konkurser januari–september 2013	Konkurser januari–september 2012	Antalet anställda januari–september 2013	Antalet anställda januari–september 2012
Jord- och skogsbruk, fiske	69	58	211	159
Tillverkning och utvinning av mineral	263	263	2 576	2 413
Byggverksamhet	563	603	3 133	2 560
Handel	434	394	1 893	1 244
Transport och magasinering	201	195	1 197	1 134
Hotell- och restaurangverksamhet	179	143	822	612
Övriga tjänster	670	613	2 840	2 595
Näringsgrenen okänd	40	9	40	9
TOTALT	2 419	2 278	12 712	10 726

Innehåll

Tabeller

Tabellbilagor

Tabellbilaga 1. Företag som sökts i konkurs och antalet anställda efter landskap under januari–september 2013 och 2012.....	4
---	---

Tabellbilagor

Tabellbilaga 1. Företag som sökts i konkurs och antalet anställda efter landskap under januari–september 2013 och 2012

Landskap	Konkurser januari–september 2013	Konkurser januari–september 2012	Antalet anställda januari–september 2013	Antalet anställda januari–september 2012
Nyland	782	709	4 664	3 645
Egentliga Finland	239	242	983	1 616
Satakunta	93	103	698	483
Egentliga Tavastland	84	65	261	301
Birkaland	171	190	870	905
Päijänne-Tavastland	91	85	602	296
Kymmenedalen	73	77	386	280
Södra Karelen	51	41	240	86
Södra Savolax	72	56	391	231
Norra Savolax	99	97	599	514
Norra Karelen	54	41	240	139
Mellersta Finland	93	89	575	367
Södra Österbotten	129	125	481	425
Österbotten	78	75	255	249
Mellersta Österbotten	29	26	164	85
Norra Österbotten	152	150	745	538
Kajanaland	32	33	154	239
Lappland	90	69	387	311
Åland	7	5	17	16
TOTALT	2 419	2 278	12 712	10 726

Förfrågningar

Miska Simanainen 09 1734 3788

Ansvarig statistikdirektör:

Riitta Harala

oikeus@stat.fi

http://www.tilastokeskus.fi/index_sv.html

Källa: Konkurer 2013, september. Statistikcentralen