

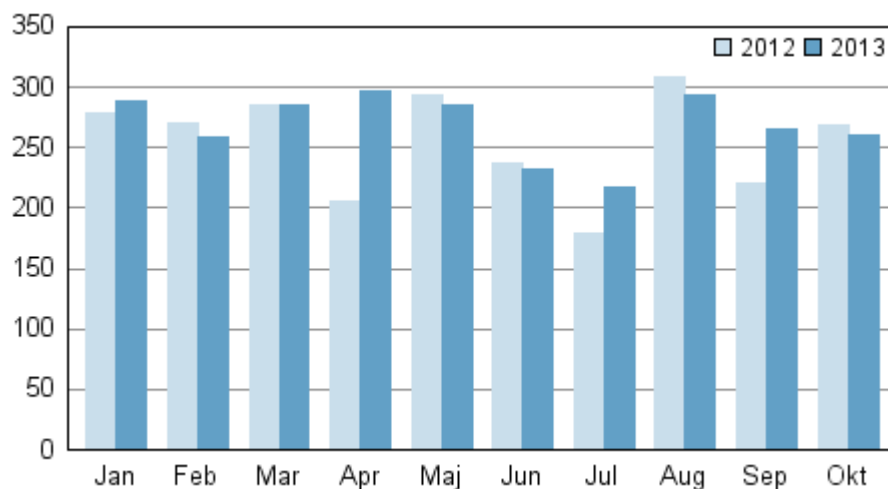
Konkurser

2013, oktober

Antalet konkurser ökade under januari-oktober med 5,3 procent från året innan

Enligt Statistikcentralens uppgifter anhängiggjordes under januari–oktober 2 681 konkurser, dvs. 135 konkurser (5,3 procent) fler än under motsvarande period året innan. Antalet anställda i de företag som söktes i konkurs var totalt 13 721, vilket åter är 1 333 personer (10,8 procent) fler än under motsvarande period året innan.

Anhängiggjorda konkurser under januari–oktober 2012–2013



Antalet anhängiggjorda konkurser ökade under januari–oktober inom huvudnäringsgrenarna jordbruk, skogsbruk och fiske, handel, hotell- och restaurangverksamhet samt övriga tjänster. Sett till antalet ökade konkurserna mest inom huvudnäringsgrenen övriga tjänster. Inom näringsgrenen anhängiggjordes 751 konkurser, vilket är 66 konkurser (9,6 procent) fler än under motsvarande period året innan. Huvudnäringsgrenen övriga tjänster omfattar bl.a. informations- och kommunikationsverksamhet, finans- och försäkringsverksamhet, fastighetsverksamhet, verksamhet inom juridik, ekonomi, vetenskap och teknik, uthyrning, fastighetsservice, resetjänster och andra stödtjänster, utbildningstjänster, vård och omsorg; sociala tjänster samt kultur, nöje och fritid.

Antalet konkurser minskade inom huvudnäringsgrenarna tillverkning och utvinning av mineral, byggverksamhet samt transport och magasinering. Sett till antalet minskade konkurserna mest inom byggverksamhet. Inom näringsgrenen anhängiggjordes 616 konkurser under januari–oktober, vilket är 50 konkurser (7,5 procent) färre än under motsvarande period året innan.

Med anhängiggjorda konkurser avses företag, samfund och fysiska personer som sökts i konkurs under kalenderåret. Anhängiggörande av konkurs betyder inte på långa vägar alltid att ett företag eller en yrkesutövare "går" i konkurs i ordets egentliga bemärkelse. En konkurs är en komplicerad rättslig process med flera skeden i vilka förfarandet kan avbrytas.

Företag som sökts i konkurs och antalet anställda efter näringsgren (TOL 2008) under januari–oktober 2013 och 2012

Näringsgren	Konkurser januari–oktober 2013	Konkurser januari–oktober 2012	Antalet anställda januari–oktober 2013	Antalet anställda januari–oktober 2012
Jord- och skogsbruk, fiske	76	63	228	173
Tillverkning och utvinning av mineral	291	295	2 768	2 658
Byggverksamhet	616	666	3 389	2 942
Handel	493	440	2 042	1 471
Transport och magasinering	221	223	1 327	1 521
Hotell- och restaurangverksamhet	193	162	878	677
Övriga tjänster	751	685	3 049	2 934
Näringsgrenen okänd	40	12	40	12
TOTALT	2 681	2 546	13 721	12 388

Innehåll

Tabeller

Tabellbilagor

Tabellbilaga 1. Företag som sökts i konkurs och antalet anställda efter landskap under januari–oktober 2013 och 2012.....	4
---	---

Tabellbilagor

Tabellbilaga 1. Företag som sökts i konkurs och antalet anställda efter landskap under januari–oktober 2013 och 2012

Landskap	Konkurser januari–oktober 2013	Konkurser januari–oktober 2012	Antalet anställda januari–oktober 2013	Antalet anställda januari–oktober 2012
Nyland	885	800	5 041	4 368
Egentliga Finland	266	274	1 060	1 769
Satakunta	102	116	718	531
Egentliga Tavastland	91	74	287	326
Birkaland	184	214	949	1 061
Päijänne-Tavastland	107	97	712	372
Kymmenedalen	80	84	399	450
Södra Karelen	56	47	262	107
Södra Savolax	79	58	418	237
Norra Savolax	102	104	610	571
Norra Karelen	58	43	249	145
Mellersta Finland	107	98	634	410
Södra Österbotten	135	140	507	480
Österbotten	85	85	281	292
Mellersta Österbotten	31	31	167	94
Norra Österbotten	169	164	826	587
Kajanaland	34	38	156	250
Lappland	100	74	425	322
Åland	10	5	20	16
TOTALT	2 681	2 546	13 721	12 388

Förfrågningar

Miska Simanainen 09 1734 3788
Ansvarig statistikdirektör:
Riitta Harala
oikeus@stat.fi
http://www.tilastokeskus.fi/index_sv.html
Källa: Konkurser 2013, oktober. Statistikcentralen