

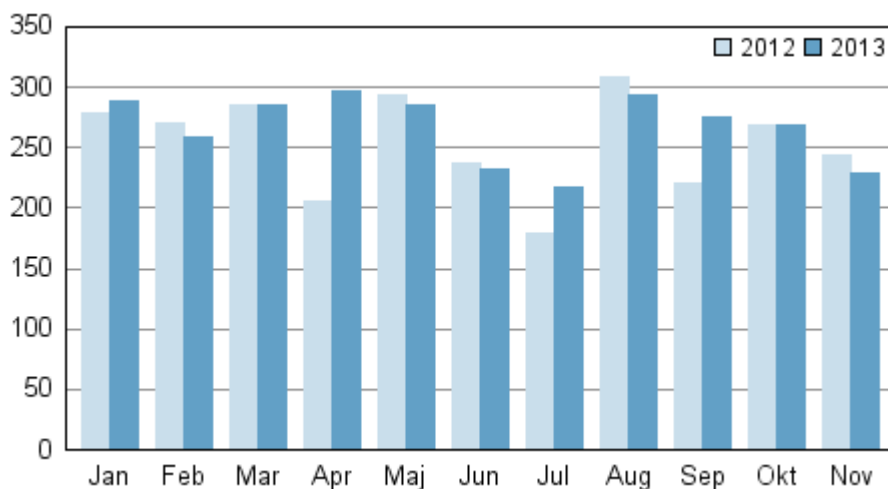
Konkurser

2013, november

Antalet konkurser ökade under januari-november med 5,1 procent från året innan

Enligt Statistikcentralens uppgifter anhängiggjordes under januari–november 2 931 konkurser, dvs. 141 konkurser (5,1 procent) fler än under motsvarande period året innan. Antalet anställda i de företag som söktes i konkurs var totalt 14 920, vilket åter är 1 392 personer (10,3 procent) fler än under motsvarande period året innan.

Anhängiggjorda konkurser under januari–november 2012–2013



Antalet anhängiggjorda konkurser ökade under januari–november inom huvudnäringsgrenarna jordbruk, skogsbruk och fiske, tillverkning och utvinning av mineral, handel, hotell- och restaurangverksamhet samt övriga tjänster. Däremot minskade antalet konkurser inom huvudnäringsgrenarna byggverksamhet samt transport och magasinering. Sett till antalet minskade konkurserna mest inom byggverksamhet. Inom näringsgrenen anhängiggjordes 660 konkurser under januari–november, vilket är 59 konkurser (8,2 procent) färre än under motsvarande period året innan.

Med anhängiggjorda konkurser avses företag, samfund och fysiska personer som söktes i konkurs under kalenderåret. Anhängiggörande av konkurs betyder inte på långa vägar alltid att ett företag eller en

yrkesutövare "går" i konkurs i ordets egentliga bemärkelse. En konkurs är en komplicerad rättslig process med flera skeden i vilka förfarandet kan avbrytas.

Företag som sökts i konkurs och antalet anställda efter näringsgren (TOL 2008) under januari–november 2013 och 2012

Näringsgren	Konkurser januari–november 2013	Konkurser januari–november 2012	Antalet anställda januari–november 2013	Antalet anställda januari–november 2012
Jord- och skogsbruk, fiske	89	64	251	174
Tillverkning och utvinning av mineral	324	307	3 023	2 735
Byggverksamhet	660	719	3 708	3 264
Handel	538	492	2 150	1 602
Transport och magasinering	238	243	1 398	1 651
Hotell- och restaurangverksamhet	223	183	953	745
Övriga tjänster	816	766	3 414	3 361
Näringsgrenen okänd	43	16	43	16
TOTALT	2 931	2 790	14 940	13 548

Innehåll

Tabeller

Tabellbilagor

Tabellbilaga 1. Företag som sökts i konkurs och antalet anställda efter landskap under januari–november 2013 och 2012.....	4
--	---

Tabellbilagor

Tabellbilaga 1. Företag som sökts i konkurs och antalet anställda efter landskap under januari–november 2013 och 2012

Landskap	Konkurser januari–november 2013	Konkurser januari–november 2012	Antalet anställda januari–november 2013	Antalet anställda januari–november 2012
Nyland	965	911	5 646	4 934
Egentliga Finland	298	292	1 215	1 832
Satakunta	113	126	762	576
Egentliga Tavastland	98	82	317	343
Birkaland	204	236	1 022	1 165
Päijänne-Tavastland	111	107	732	445
Kymmenedalen	83	90	404	471
Södra Karelen	62	55	276	146
Södra Savolax	85	65	442	262
Norra Savolax	110	107	630	584
Norra Karelen	63	45	256	151
Mellersta Finland	120	105	700	482
Södra Österbotten	148	149	560	500
Österbotten	90	89	286	305
Mellersta Österbotten	32	37	168	115
Norra Österbotten	188	171	873	625
Kajanaland	37	38	162	250
Lappland	111	80	461	346
Åland	13	5	28	16
TOTALT	2 931	2 790	14 940	13 548

Förfrågningar

Miska Simanainen 09 1734 3788

Ansvarig statistikdirektör:

Riitta Harala

oikeus@stat.fi

http://www.tilastokeskus.fi/index_sv.html

Källa: Konkurer 2013, november. Statistikcentralen