

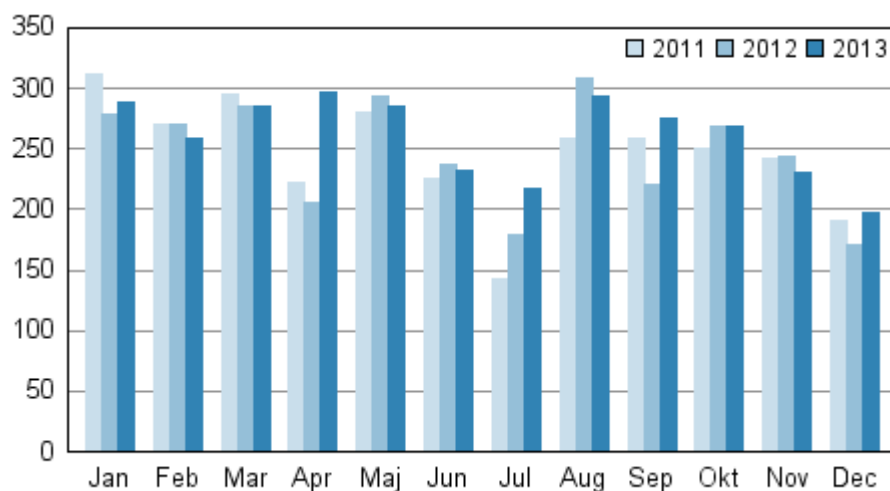
Konkurser

2013, december

Antalet konkurser ökade med 5,7 procent år 2013

Enligt Statistikcentralens uppgifter anhängiggjordes under januari–december 3 131 konkurser, dvs. 170 konkurser (5,7 procent) fler än under motsvarande period året innan. Antalet anställda i de företag som söktes i konkurs var totalt 15 637, vilket åter är 1 431 personer (10,1 procent) fler än året innan.

Anhängiggjorda konkurser under januari–december 2011–2013



Antalet anhängiggjorda konkurser ökade under januari–december inom huvudnäringsgrenarna jordbruk, skogsbruk och fiske, tillverkning och utvinning av mineral, handel, hotell- och restaurangverksamhet samt övriga tjänster. Sett till antalet ökade konkurserna mest inom huvudnäringsgrenen övriga tjänster. Inom näringsgrenen anhängiggjordes 873 konkurser, vilket är 61 konkurser (7,5 procent) fler än under motsvarande period året innan. Huvudnäringsgrenen övriga tjänster omfattar bl.a. informations- och kommunikationsverksamhet, finans- och försäkringsverksamhet, fastighetsverksamhet, verksamhet inom juridik, ekonomi, vetenskap och teknik, uthyrning, fastighetsservice, resetjänster och andra stödtjänster, utbildningstjänster, vård och omsorg; sociala tjänster samt kultur, nöje och fritid.

Inom huvudnäringsgrenen hotell- och restaurangverksamhet anhängiggjordes 238 konkurser år 2013, vilket är 48 konkurser (26,3 procent) fler än året innan. Inom huvudnäringsgrenen handel anhängiggjordes 577 konkurser, vilket också är 48 konkurser (9,1 procent) fler än året innan.

Antalet konkurser minskade inom huvudnäringsgrenarna byggverksamhet, samt transport och magasinering. Sett till antalet minskade konkurserna mest inom huvudnäringsgrenen byggverksamhet. Inom näringsgrenen anhängiggjordes 705 konkurser under januari–december, vilket är 55 konkurser (7,2 procent) färre än året innan.

Med anhängiggjorda konkurser avses företag, samfund och fysiska personer som sökts i konkurs under kalenderåret. Anhängiggörande av konkurs betyder inte på långa vägar alltid att ett företag eller en yrkesutövare "går" i konkurs i ordets egentliga bemärkelse. En konkurs är en komplicerad rättslig process med flera skeden i vilka förfarandet kan avbrytas.

Företag som sökts i konkurs och antalet anställda efter näringsgren (TOL 2008) under januari–december 2013 och 2012

Näringsgren	Konkurser januari–december 2013	Konkurser januari–december 2012	Antalet anställda januari–december 2013	Antalet anställda januari–december 2012
Jord- och skogsbruk, fiske	97	70	261	195
Tillverkning och utvinning av mineral	346	321	3 193	2 806
Byggverksamhet	705	760	3 864	3 440
Handel	577	529	2 261	1 712
Transport och magasinering	252	261	1 438	1 720
Hotell- och restaurangverksamhet	238	190	1 029	762
Övriga tjänster	873	812	3 548	3 553
Näringsgrenen okänd	43	18	43	18
TOTALT	3 131	2 961	15 637	14 206

Innehåll

Tabeller

Tabellbilagor

Tabellbilaga 1. Företag som sökts i konkurs och antalet anställda efter landskap under januari–december 2013 och 2012.....	4
--	---

Tabellbilagor

Tabellbilaga 1. Företag som sökts i konkurs och antalet anställda efter landskap under januari–december 2013 och 2012

Landskap	Konkurser januari–december 2013	Konkurser januari–december 2012	Antalet anställda januari–december 2013	Antalet anställda januari–december 2012
Nyland	1 022	974	5 858	5 143
Egentliga Finland	320	306	1 270	1 889
Satakunta	125	131	835	581
Egentliga Tavastland	109	89	358	364
Birkaland	219	247	1 084	1 256
Päijänne-Tavastland	112	117	738	487
Kymmenedalen	87	97	420	489
Södra Karelen	66	58	298	162
Södra Savolax	88	71	449	273
Norra Savolax	120	112	662	595
Norra Karelen	71	50	271	167
Mellersta Finland	126	108	718	559
Södra Österbotten	164	157	594	527
Österbotten	96	92	294	314
Mellersta Österbotten	36	38	178	117
Norra Österbotten	194	179	900	638
Kajanaland	39	38	164	250
Lappland	120	90	505	377
Åland	17	7	41	18
TOTALT	3 131	2 961	15 637	14 206

Förfrågningar

Miska Simanainen 09 1734 3788

Ansvarig statistikdirektör:

Riitta Harala

oikeus@stat.fi

http://www.tilastokeskus.fi/index_sv.html

Källa: Konkurser 2013, december. Statistikcentralen