

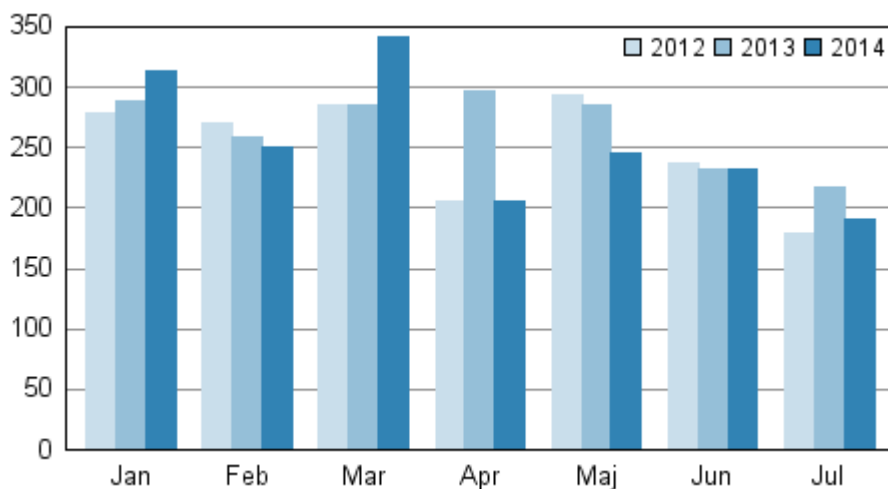
Konkurser

2014, juli

Antalet konkurser minskade under januari–juli med 4,5 procent från året innan

Enligt Statistikcentralens uppgifter anhängiggjordes under januari–juli 2014 totalt 1 781 konkurser, dvs. 83 konkurser (4,5 procent) färre än under motsvarande period året innan. Antalet anställda i de företag som söktes i konkurs var totalt 8 113, vilket är 1 091 personer (11,9 procent) färre än året innan.

Anhängiggjorda konkurser under januari–juli 2012–2014



Antalet anhängiggjorda konkurser ökade under januari–juli inom huvudnäringsgrenarna tillverkning och utvinning av mineral samt handel. Sett till antalet ökade konkurserna mest inom huvudnäringsgrenen handel. Inom näringsgrenen anhängiggjordes 372 konkurser, vilket är 42 konkurser (12,7 procent) fler än under motsvarande period året innan.

Inom huvudnäringsgrenen tillverkning och utvinning av mineral anhängiggjordes däremot 210 konkurser, vilket är 3 konkurser (1,5 procent) fler än året innan.

Antalet konkurser minskade inom huvudnäringsgrenarna jordbruk, skogsbruk och fiske, byggverksamhet, transport och magasinering, hotell- och restaurangverksamhet samt övriga tjänster. Sett till antalet minskade

konkurserna mest inom byggverksamhet. Inom näringsgrenen anhängiggjordes 384 konkurser under januari–juli, vilket är 57 konkurser (12,9 procent) färre än året innan. Huvudnäringsgrenen övriga tjänster omfattar bl.a. informations- och kommunikationsverksamhet, finans- och försäkringsverksamhet, fastighetsverksamhet, verksamhet inom juridik, ekonomi, vetenskap och teknik, uthyrning, fastighetservice, resetjänster och andra stödtjänster, utbildningstjänster, vård och omsorg; sociala tjänster samt kultur, nöje och fritid.

Med anhängiggjorda konkurser avses företag, samfund och fysiska personer som sökts i konkurs under kalenderåret. Anhängiggörande av konkurs betyder inte på långa vägar alltid att ett företag eller en yrkesutövare "går" i konkurs i ordets egentliga bemärkelse. En konkurs är en komplicerad rättslig process med flera skeden i vilka förfarandet kan avbrytas.

Företag som sökts i konkurs och antalet anställda efter näringsgren (TOL 2008) under januari-juli 2014 och 2013

Näringsgren	Konkurser januari-juli 2014	Konkurser januari-juli 2013	Antalet anställda januari-juli 2014	Antalet anställda januari-juli 2013
Jord- och skogsbruk, fiske	37	51	53	144
Tillverkning och utvinning av mineral	210	207	2 041	1 994
Byggverksamhet	384	441	1 875	2 350
Handel	372	330	1 174	1 001
Transport och magasinering	147	157	708	964
Hotell- och restaurangverksamhet	118	138	466	597
Övriga tjänster	503	511	1 786	2 125
Näringsgrenen okänd	10	29	10	29
TOTALT	1 781	1 864	8 113	9 204

Innehåll

Tabeller

Tabellbilagor

Tabellbilaga 1. Företag som sökts i konkurs och antalet anställda efter landskap under januari-juli 2014 och 2013..4

Tabellbilagor

Tabellbilaga 1. Företag som sökts i konkurs och antalet anställda efter landskap under januari-juli 2014 och 2013

Landskap	Konkurser januari-juli 2014	Konkurser januari-juli 2013	Antalet anställda januari-juli 2014	Antalet anställda januari-juli 2013
Nyland	598	604	3 461	3 353
Egentliga Finland	155	191	647	833
Satakunta	83	67	319	473
Egentliga Tavastland	45	66	185	201
Birkaland	149	126	760	633
Päijänne-Tavastland	65	71	266	270
Kymmenedalen	49	56	145	240
Södra Karelen	31	40	122	155
Södra Savolax	46	60	135	312
Norra Savolax	73	75	249	500
Norra Karelen	38	41	102	192
Mellersta Finland	72	69	300	409
Södra Österbotten	77	100	221	363
Österbotten	45	55	182	174
Mellersta Österbotten	22	26	98	160
Norra Österbotten	132	119	404	544
Kajanaland	25	27	111	133
Lappland	70	66	386	245
Åland	6	5	20	14
TOTALT	1 781	1 864	8 113	9 204

Förfrågningar

Sami Fredriksson 029 551 2696
Ansvarig statistikdirektör:
Riitta Harala
oikeus@stat.fi
http://www.tilastokeskus.fi/index_sv.html
Källa: Konkursen 2014, juli. Statistikcentralen