

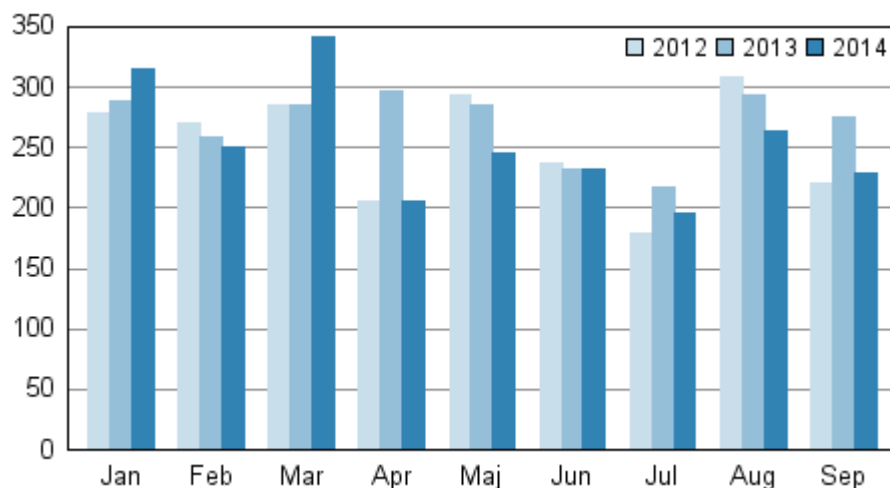
# Konkurser

2014, september

## Antalet konkurser minskade under januari–september med 6,4 procent från året innan

Enligt Statistikcentralens uppgifter anhängiggjordes under januari–september 2014 totalt 2 278 konkurser, dvs. 156 konkurser (6,4 procent) färre än under motsvarande period året innan. Antalet anställda i de företag som söktes i konkurs var totalt 10 839, vilket är 1 971 personer (15,4 procent) färre än året innan. I september 2013 söktes två rätt så stora företag sett till antalet anställda i konkurs, vilket förklarar skillnaden i antalet anställda i år och i fjol. Det ena företaget verkade inom huvudnäringsgrenen handel och det andra inom tillverkning och utvinning av mineral.

### Anhängiggjorda konkurser under januari–september 2012–2014



Antalet anhängiggjorda konkurser ökade inom huvudnäringsgrenen handel under januari–september. Inom näringsgrenen anhängiggjordes 473 konkurser, vilket är 37 konkurser (8,5 procent) fler än under motsvarande period året innan.

Antalet konkurser minskade inom huvudnäringsgrenarna jordbruk, skogsbruk och fiske, tillverkning och utvinning av mineral, byggverksamhet, transport och magasinering, hotell- och restaurangverksamhet samt övriga tjänster. Sett till antalet minskade konkurserna mest inom byggverksamhet. Inom näringsgrenen

anhängiggjordes 511 konkurser under januari–september, vilket är 52 konkurser (9,2 procent) färre än året innan. Huvudnäringsgrenen övriga tjänster omfattar bl.a. informations- och kommunikationsverksamhet, finans- och försäkringsverksamhet, fastighetsverksamhet, verksamhet inom juridik, ekonomi, vetenskap och teknik, uthyrning, fastighetservice, resetjänster och andra stödtjänster, utbildningstjänster, vård och omsorg; sociala tjänster samt kultur, nöje och fritid.

Med anhängiggjorda konkurser avses företag, samfund och fysiska personer som sökts i konkurs under kalenderåret. Anhängiggörande av konkurs betyder inte på långa vägar alltid att ett företag eller en yrkesutövare "går" i konkurs i ordets egentliga bemärkelse. En konkurs är en komplicerad rättslig process med flera skeden i vilka förfarandet kan avbrytas.

### **Företag som sökts i konkurs och antalet anställda efter näringsgren (TOL 2008) under januari-september 2014 och 2013**

Näringsgren	Konkurser januari-september 2014	Konkurser januari-september 2013	Antalet anställda januari-september 2014	Antalet anställda januari-september 2013
Jord- och skogsbruk, fiske	47	69	66	211
Tillverkning och utvinning av mineral	252	264	2 307	2 578
Byggverksamhet	511	563	2 466	3 150
Handel	473	436	1 480	1 893
Transport och magasinering	187	204	1 029	1 206
Hotell- och restaurangverksamhet	160	180	654	823
Övriga tjänster	638	678	2 827	2 909
Näringsgrenen okänd	10	40	10	40
<b>TOTALT</b>	<b>2 278</b>	<b>2 434</b>	<b>10 839</b>	<b>12 810</b>

# *Innehåll*

## *Tabeller*

### **Tabellbilagor**

Tabellbilaga 1. Företag som sökts i konkurs och antalet anställda efter landskap under januari-september 2014 och 2013 .....	4
--	---

# Tabellbilagor

## Tabellbilaga 1. Företag som sökts i konkurs och antalet anställda efter landskap under januari-september 2014 och 2013

Landskap	Konkurser januari-september 2014	Konkurser januari-september 2013	Antalet anställda januari-september 2014	Antalet anställda januari-september 2013
Nyland	764	790	4 572	4 748
Egentliga Finland	205	240	878	987
Satakunta	104	92	465	707
Egentliga Tavastland	62	83	222	255
Birkaland	199	177	986	875
Päijänne-Tavastland	89	91	627	603
Kymmenedalen	64	73	204	386
Södra Karelen	39	51	146	240
Södra Savolax	57	73	174	397
Norra Savolax	92	98	326	594
Norra Karelen	45	54	125	239
Mellersta Finland	95	94	388	575
Södra Österbotten	95	129	259	480
Österbotten	67	78	234	255
Mellersta Österbotten	25	29	150	164
Norra Österbotten	156	151	509	745
Kajanaland	33	33	131	155
Lappland	79	90	412	387
Åland	8	8	31	18
TOTALT	2 278	2 434	10 839	12 810

## Förfrågningar

Sami Fredriksson 029 551 2696

Ansvarig statistikdirektör:

Riitta Harala

oikeus@stat.fi

[http://www.tilastokeskus.fi/index\\_sv.html](http://www.tilastokeskus.fi/index_sv.html)

Källa: Konkurer 2014, september. Statistikcentralen