

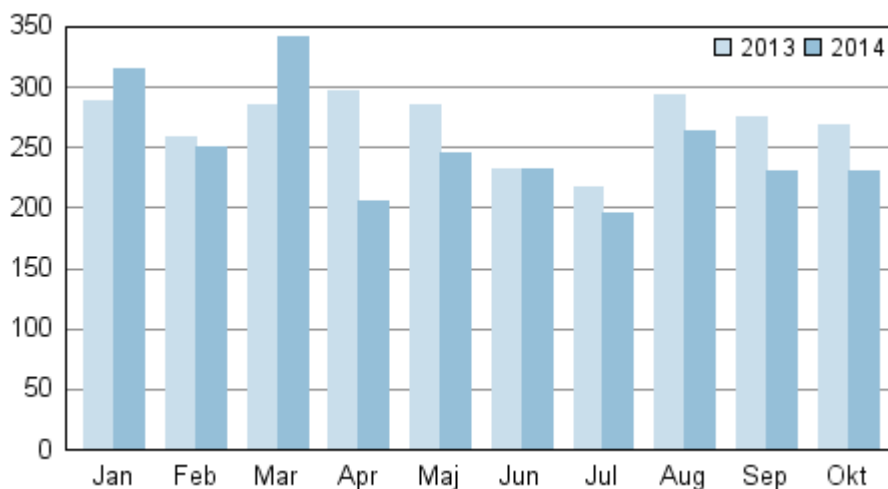
Konkurser

2014, oktober

Antalet konkurser minskade under januari–oktober med 7,1 procent från året innan

Enligt Statistikcentralens uppgifter anhängiggjordes under januari–oktober 2014 totalt 2 510 konkurser, dvs. 193 konkurser (7,1 procent) färre än under motsvarande period året innan. Antalet anställda i de företag som söktes i konkurs var totalt 11 800, vilket är 2 041 personer (14,8 procent) färre än året innan.

Anhängiggjorda konkurser under januari–oktober 2012–2014



Antalet anhängiggjorda konkurser ökade inom huvudnäringsgrenen handel under januari–oktober. Inom näringsgrenen anhängiggjordes 523 konkurser, vilket är 25 konkurser (5,0 procent) fler än under motsvarande period året innan.

Antalet konkurser minskade inom huvudnäringsgrenarna jordbruk, skogsbruk och fiske, tillverkning och utvinning av mineral, byggverksamhet, transport och magasinering, hotell- och restaurangverksamhet samt övriga tjänster. Sett till antalet minskade konkurserna mest inom byggverksamhet. Inom näringsgrenen anhängiggjordes 556 konkurser under januari–oktober, vilket är 61 konkurser (9,9 procent) färre än året innan. Huvudnäringsgrenen övriga tjänster omfattar bl.a. informations- och kommunikationsverksamhet, finans- och försäkringsverksamhet, fastighetsverksamhet, verksamhet inom juridik, ekonomi, vetenskap

och teknik, uthyrning, fastighetsservice, resetjänster och andra stödtjänster, utbildningstjänster, vård och omsorg; sociala tjänster samt kultur, nöje och fritid.

Med anhängiggjorda konkurser avses företag, samfund och fysiska personer som sökts i konkurs under kalenderåret. Anhängiggörande av konkurs betyder inte på långa vägar alltid att ett företag eller en yrkesutövare "går" i konkurs i ordets egentliga bemärkelse. En konkurs är en komplicerad rättslig process med flera skeden i vilka förfarandet kan avbrytas.

Företag som sökts i konkurs och antalet anställda efter näringsgren (TOL 2008) under januari-oktober 2014 och 2013

Näringsgren	Konkurser januari-oktober 2014	Konkurser januari-oktober 2013	Antalet anställda januari-oktober 2014	Antalet anställda januari-oktober 2013
Jord- och skogsbruk, fiske	52	76	77	228
Tillverkning och utvinning av mineral	275	293	2 513	2 769
Byggverksamhet	556	617	2 678	3 421
Handel	523	498	1 710	2 046
Transport och magasinering	210	223	1 153	1 334
Hotell- och restaurangverksamhet	175	195	693	880
Övriga tjänster	709	761	2 966	3 123
Näringsgrenen okänd	10	40	10	40
TOTALT	2 510	2 703	11 800	13 841

Innehåll

Tabeller

Tabellbilagor

Tabellbilaga 1. Företag som sökts i konkurs och antalet anställda efter landskap under januari-oktober 2014 och 2013.....	4
---	---

Tabellbilagor

Tabellbilaga 1. Företag som sökts i konkurs och antalet anställda efter landskap under januari-oktober 2014 och 2013

Landskap	Konkurser januari-oktober 2014	Konkurser januari-oktober 2013	Antalet anställda januari-oktober 2014	Antalet anställda januari-oktober 2013
Nyland	833	894	4 816	5 136
Egentliga Finland	227	266	1 020	1 063
Satakunta	116	102	496	728
Egentliga Tavastland	72	90	240	281
Birkaland	224	193	1 113	957
Päijänne-Tavastland	99	107	727	712
Kymmenedalen	77	81	259	404
Södra Karelen	46	56	160	262
Södra Savolax	64	80	194	425
Norra Savolax	99	102	344	606
Norra Karelen	53	58	149	249
Mellersta Finland	109	109	456	637
Södra Österbotten	97	135	290	506
Österbotten	71	85	243	281
Mellersta Österbotten	27	31	157	167
Norra Österbotten	168	168	539	824
Kajanaland	36	35	137	157
Lappland	84	100	429	425
Åland	8	11	31	21
TOTALT	2 510	2 703	11 800	13 841

Förfrågningar

Sami Fredriksson 029 551 2696
Ansvarig statistikdirektör:
Riitta Harala
oikeus@stat.fi
http://www.tilastokeskus.fi/index_sv.html
Källa: Konkurer 2014, oktober. Statistikcentralen