

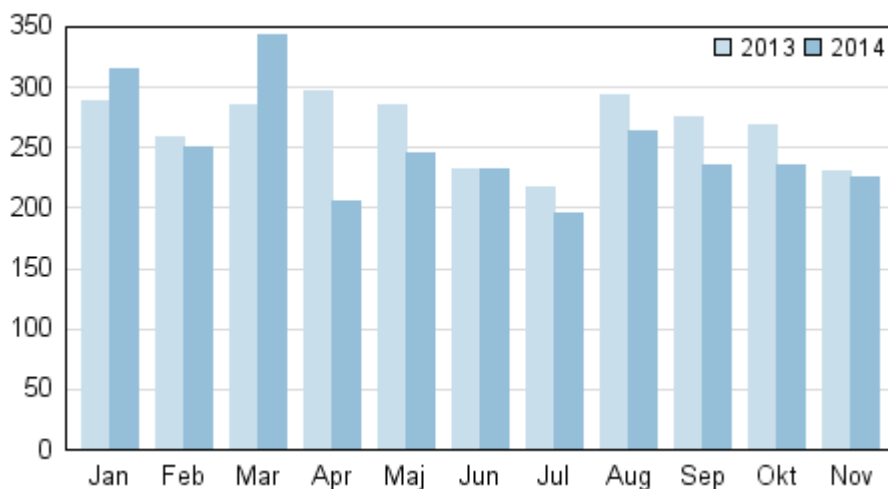
Konkurser

2014, november

Antalet konkurser minskade under januari–november med 6,4 procent från året innan

Enligt Statistikcentralens uppgifter anhängiggjordes under januari–november 2014 totalt 2 746 konkurser, dvs. 187 konkurser (6,4 procent) färre än under motsvarande period året innan. Antalet anställda i de företag som söktes i konkurs var totalt 13 196, vilket är 1 750 personer (11,7 procent) färre än året innan.

Anhängiggjorda konkurser under januari–november 2013–2014



Antalet anhängiggjorda konkurser ökade inom huvudnäringsgrenen handel under januari–november. Inom näringsgrenen anhängiggjordes 569 konkurser, vilket är 30 konkurser (5,6 procent) fler än under motsvarande period året innan.

Antalet konkurser minskade inom huvudnäringsgrenarna jordbruk, skogsbruk och fiske, tillverkning och utvinning av mineral, byggverksamhet, transport och magasinering, hotell- och restaurangverksamhet samt övriga tjänster. Sett till antalet minskade konkurserna mest inom byggverksamhet. Inom näringsgrenen anhängiggjordes 604 konkurser under januari–november, vilket är 56 konkurser (8,5 procent) färre än året innan. Inom huvudnäringsgrenen tillverkning och utvinning av mineral anhängiggjordes 298 konkurser, vilket är 27 konkurser (8,3 procent) färre än året innan. Antalet anställda var dock 112 personer (3,7 procent)

fler än året innan i de företag som söktes i konkurs inom näringsgrenen. Huvudnäringsgrenen övriga tjänster omfattar bl.a. informations- och kommunikationsverksamhet, finans- och försäkringsverksamhet, fastighetsverksamhet, verksamhet inom juridik, ekonomi, vetenskap och teknik, uthyrning, fastighetservice, resetjänster och andra stödtjänster, utbildningstjänster, vård och omsorg; sociala tjänster samt kultur, nöje och fritid.

Med anhängiggjorda konkurser avses företag, samfund och fysiska personer som sökts i konkurs under kalenderåret. Anhängiggörande av konkurs betyder inte på långa vägar alltid att ett företag eller en yrkesutövare "går" i konkurs i ordets egentliga bemärkelse. En konkurs är en komplicerad rättslig process med flera skeden i vilka förfarandet kan avbrytas.

Företag som sökts i konkurs och antalet anställda efter näringsgren (TOL 2008) under januari-november 2014 och 2013

Näringsgren	Konkurser januari-november 2014	Konkurser januari-november 2013	Antalet anställda januari-november 2014	Antalet anställda januari-november 2013
Jord- och skogsbruk, fiske	57	89	84	251
Tillverkning och utvinning av mineral	298	325	3 136	3 024
Byggverksamhet	604	660	2 881	3 710
Handel	569	539	1 835	2 152
Transport och magasinering	227	238	1 213	1 400
Hotell- och restaurangverksamhet	195	223	797	953
Övriga tjänster	786	816	3 240	3 413
Näringsgrenen okänd	10	43	10	43
TOTALT	2 746	2 933	13 196	14 946

Innehåll

Tabeller

Tabellbilagor

Tabellbilaga 1. Företag som sökts i konkurs och antalet anställda efter landskap under januari-november 2014 och 2013.....	4
--	---

Tabellbilagor

Tabellbilaga 1. Företag som sökts i konkurs och antalet anställda efter landskap under januari-november 2014 och 2013

Landskap	Konkurser januari-november 2014	Konkurser januari-november 2013	Antalet anställda januari-november 2014	Antalet anställda januari-november 2013
Nyland	923	965	5 186	5 648
Egentliga Finland	245	298	1 080	1 217
Satakunta	122	113	506	760
Egentliga Tavastland	85	97	272	313
Birkaland	250	205	1 238	1 023
Päijänne-Tavastland	107	111	738	732
Kymmenedalen	82	84	301	409
Södra Karelen	52	62	195	276
Södra Savolax	68	86	218	449
Norra Savolax	103	110	359	626
Norra Karelen	55	62	151	255
Mellersta Finland	116	121	467	701
Södra Österbotten	111	148	356	560
Österbotten	79	90	263	286
Mellersta Österbotten	29	32	162	168
Norra Österbotten	184	187	594	871
Kajanaland	38	38	641	163
Lappland	88	111	436	461
Åland	9	13	33	28
TOTALT	2 746	2 933	13 196	14 946

Förfrågningar

Sami Fredriksson 029 551 2696

Ansvarig statistikdirektör:

Riitta Harala

oikeus@stat.fi

http://www.tilastokeskus.fi/index_sv.html

Källa: Konkurer 2014, november. Statistikcentralen