

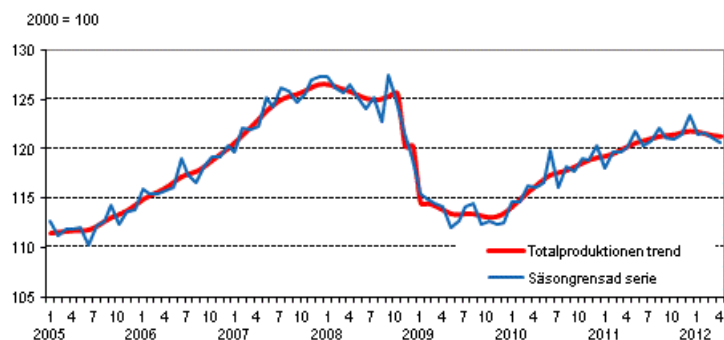
Konjunkturindikator för produktionen

2012, april

Produktionen inom samhällsekonomin minskade i april 2012

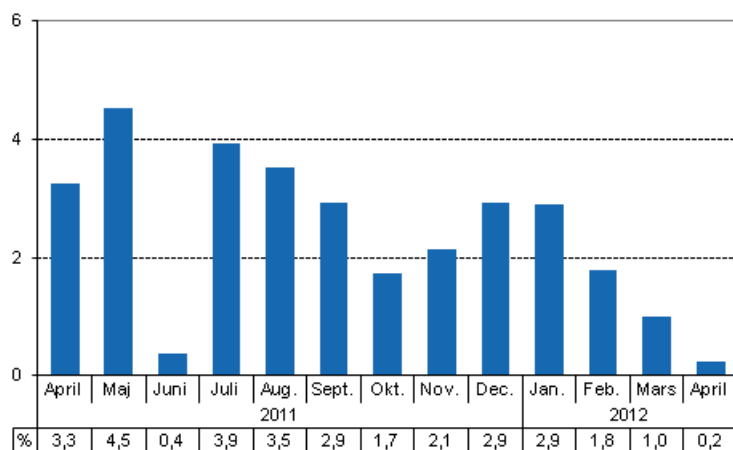
Den säsongrensade produktionen sjönk i april med 0,3 procent från föregående månad. Den arbetsdagskorrigerade produktionen ökade med 0,2 procent från motsvarande månad året innan. Den arbetsdagskorrigerade produktionen för mars ökade enligt de reviderade uppgifterna med 1,0 procent (tidigare 2,4 %) från mars året innan. Revideringen beror på avstämningen av uppgifterna mot kvartalsräkenskaperna.

Produktionens volym 2005–2012, trend och säsongrensad serie



Serierna i konjunkturindikatorn för produktionen säsongrensas med Tramo/Seats-metoden. De senaste observationerna i de säsong- och slumpvariationsrensade serierna (säsongrensad serie och trendserie) revideras i och med nya observationer i säsongrensningens metoderna. Revideringarna kan vara stora särskilt i konjunkturvändningarna, vilket man bör beakta vid användningen av säsongrensade uppgifter och trenduppgifter. Information om säsongrensning: http://www.tilastokeskus.fi/til/tramo_seats_sv.html

Den arbetsdagskorrigerade förändringen i produktionen från motsvarande månad året innan, %



Enligt de arbetsdagskorrigerade serierna uppskattas primärproduktionen ha ökat med något under nio procent och tjänsterna med något under en procent från april året innan. Förädlingen sjönk med två procent. Förädlingen omfattar industri och byggverksamhet. Tjänsterna omfattar handel, hotell- och restaurangverksamhet, samfärdsel, företagstjänster samt fastighets-, uthyrnings- och forskningstjänster, finansierings- och försäkringsverksamhet och offentliga tjänster. Med primärproduktion avses jordbruk, jakt, skogsbruk och fiske.

Innehåll

Tabeller

Tabellbilagor

Tabellbilaga 1. Revidering av uppgifter om konjunkturindikatorn för produktionen.....	4
---	---

Tabellbilagor

Tabellbilaga 1. Revidering av uppgifter om konjunkturindikatorn för produktionen

Publiceringsdag	Referens-tidpunkt	Uppgift	Februari, %	Mars, %	April, %
8.5.2012	Februari	Säsongrensad ¹⁾	0,7		
		Arbetsdagskorrigerad ²⁾	3,5		
15.5.2012	Mars	Säsongrensad ¹⁾	0,5	-0,6	
		Arbetsdagskorrigerad ²⁾	3,3	2,4	
6.7.2012	April	Säsongrensad ¹⁾	0,2	-0,5	-0,3
		Arbetsdagskorrigerad ²⁾	1,8	1,0	0,2

1) Förändring i procent från månaden innan

2) Förändring i procent från året innan

Förfrågningar

Veli-Pekka Karvinen 09 1734 2667

Samu Hakala 09 1734 3756

Ansvarig statistikdirektör:

Ari Tyrkkö

kansantalous.suhdanteet@tilastokeskus.fi

www.stat.fi

Källa: Konjunkturindikator för produktionen 2012, april, Statistikcentralen