

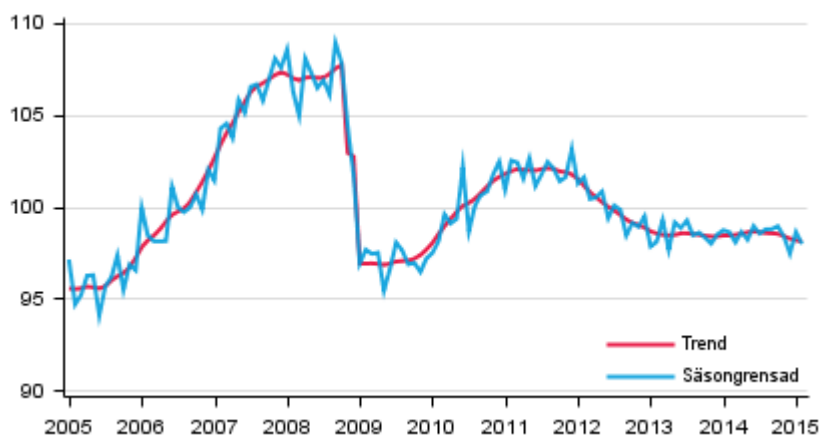
# Konjunkturindikator för produktionen

2015, februari

## Produktionen inom samhällsekonomin minskade i februari 2015

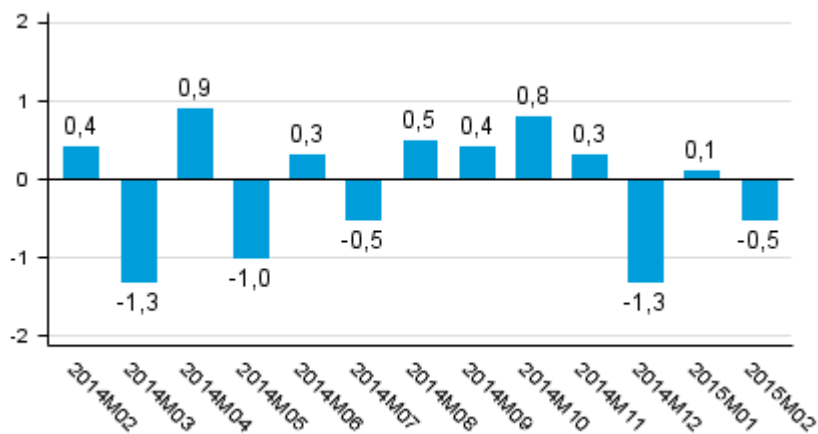
Den säsongrensade produktionen sjönk i februari med 0,7 procent från föregående månad. Den arbetsdagskorrigerade produktionen var 0,5 procent lägre än i februari 2014. Den arbetsdagskorrigerade produktionen för januari ökade enligt de reviderade uppgifterna med 0,1 procent (tidigare 0,7 %) från januari året innan.

### Produktionens volym 2005–2015, trend och säsongrensad serie



Serierna i konjunkturindikatorn för produktionen säsongrensas med Tramo/Seats-metoden. De senaste observationerna i de säsong- och slumpvariationsrensade serierna (säsongrensad serie och trendserie) revideras i och med nya observationer i säsongrensningsmetoderna. Revideringarna kan vara stora särskilt vid konjunkturvändningar, vilket man bör beakta vid användningen av säsongrensade uppgifter och trenduppgifter.

**Den arbetsdagskorrigerade förändringen i produktionen från motsvarande månad året innan, %**



Primärproduktionen ökade med 1,6 procent och tjänsterna med 0,7 procent från februari 2014. Förädlingen sjönk med fyra procent.

Förädlingen omfattar industri och byggverksamhet. Tjänsterna omfattar handel, hotell- och restaurangverksamhet, samfärdsel, företagstjänster samt fastighets-, uthyrnings- och forskningstjänster, finansierings- och försäkringsverksamhet och offentliga tjänster. Med primärproduktion avses jordbruk, jakt, skogsbruk och fiske.

# Innehåll

Revideringar i denna statistik.....	4
-------------------------------------	---

# Revideringar i denna statistik

## Revideringen av årliga volymändringarna, %

		2014M06	2014M07	2014M08	2014M09	2014M10	2014M11	2014M12	2015M01
Den säsongrensade förändringen från föregående månad, %	1. publicering	-0,6	0,0	0,0	-0,3	-0,2	-0,5	-1,4	1,5
	Föregående publicering	0,8	-0,4	0,2	0,0	0,2	-0,6	-0,8	1,5
	Senaste publicering	0,8	-0,4	0,2	0,0	0,2	-0,6	-1,0	1,2
	Revision, procentenheter (senaste minus första)	1,4	-0,4	0,2	0,3	0,4	-0,1	0,4	-0,3
Arbetsdagskorrigerad förändring från året innan, %	1. publicering	0,1	-0,8	-0,6	-1,3	0,8	0,9	-1,2	0,7
	Föregående publicering	0,3	-0,5	0,5	0,3	0,7	0,2	-1,1	0,7
	Senaste publicering	0,3	-0,5	0,5	0,4	0,8	0,3	-1,3	0,1
	Revision, procentenheter (senaste minus första)	0,2	0,3	1,1	1,7	0,0	-0,6	-0,1	-0,6

## Volymförändring i genomsnitt från 2014M05 , procentenheter

	Genomsnittlig revidering i absoluta värden	Genomsnittlig revidering
Den säsongrensade förändringen från föregående månad	0,4	0,2
Arbetsdagskorrigerad förändring från året innan	0,6	0,1

## Förfrågningar

Veli-Pekka Karvinen 029 551 2667

Samu Hakala 029 551 3756

Ansvarig statistikdirektör:

Mari Ylä-Jarkko

[kansantalous.suhdanteet@tilastokeskus.fi](mailto:kansantalous.suhdanteet@tilastokeskus.fi)

[www.stat.fi](http://www.stat.fi)

Källa: Konjunkturindikator för produktionen 2015 februari, Statistikcentralen